


Статьи в этом разделе

Расхождение номеров смен в ФН и NVR



Глеб Желудов

1 день назад · Обновлено

Подписаться

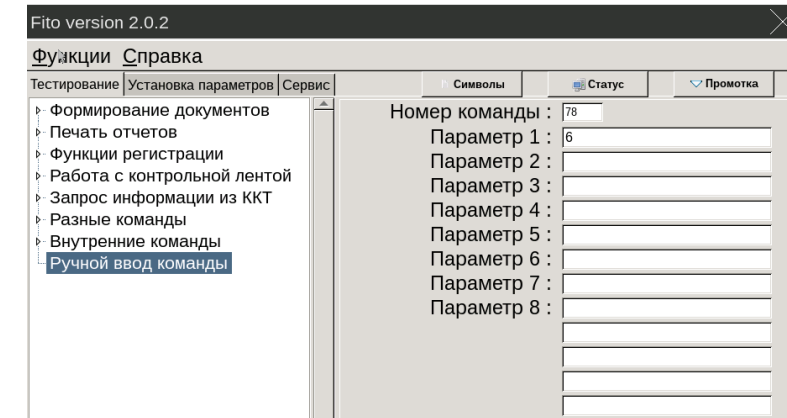
После некорректного закрытия смены (например, при отключенном ФН или по другим причинам) касса будет печатать чек диагностики с сообщением РАСХОЖДЕНИЕ НОМЕРОВ СМЕН В ФН И NVR:

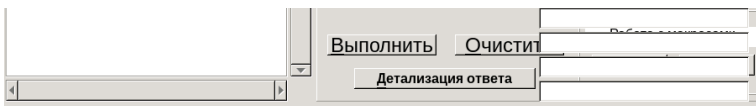


Для устранения проблемы запросим информацию о номере смене из ФН с помощью утилиты Fito: Тестирование - Ручной ввод команды:

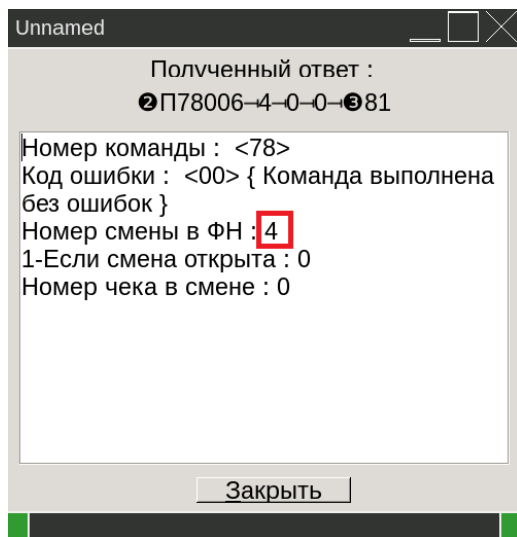
Номер команды: 78

Параметр 1: 6

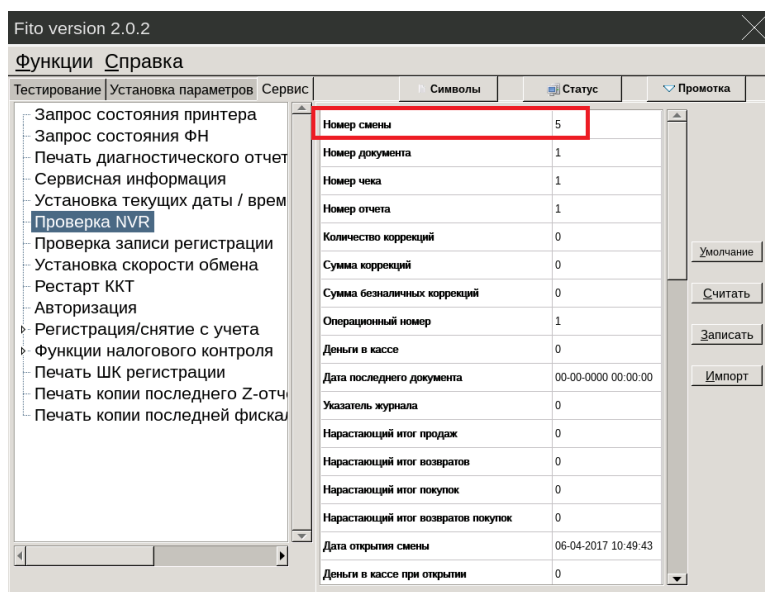




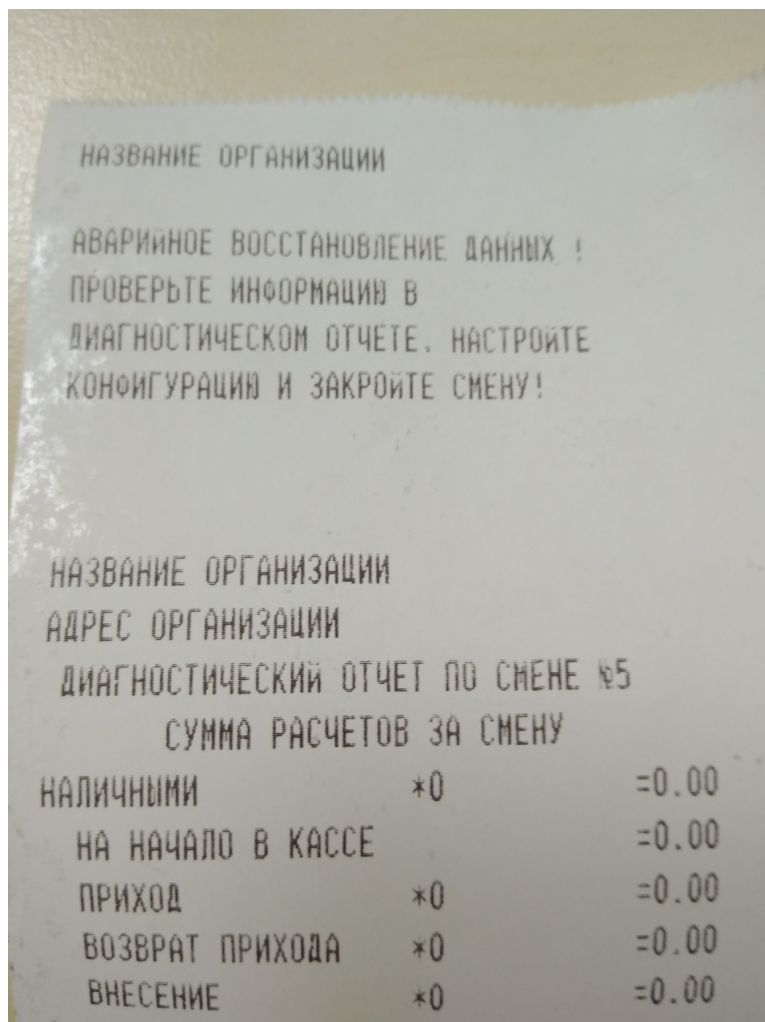
Нажимаем кнопку "Выполнить", затем - "Детализация ответа", получаем номер смены в ФН:



Переходим в раздел Сервис - Проверка NVR - Считать, сохраняем файл, и заполняем номер смены + 1 (в нашем случае в ФН смена 4, значит записываем 5) в соответствующем поле:



После этого нажимаем кнопку "Записать" и делаем Рестарт ККТ через Fito. Если всё сделано правильно - касса напечатает следующий чек:



Это говорит о том, что работоспособность ККТ восстановлена. Теперь нужно открыть и закрыть смену с помощью Фито или кассового ПО. Если смена открылась и закрылась успешно - работа ККТ полностью восстановлена, можно возвращать ее в торговую точку.



Была ли эта статья полезной?

✓ Да

✗ Нет

Пользователи, считающие этот материал полезным: 3 из 3

Еще есть вопросы? [Отправить запрос](#)