



ШТРИХ
ЭЛИТ СЕРВИС

ООО «Штрих Элит Сервис»

Официальный центр розничных продаж и сервисного обслуживания компании «ШТРИХ-М»

Россия, 115280, г. Москва, ул. Ленинская Слобода, д. 19, стр. 4

Многоканальный телефон: +7 (495) 981-63-23

Центр Технического Обслуживания: +7 (495) 981-23-90

www.ккм-москва.пф; www.shels-m.ru; info@shels-m.ru

Инструкция по прошивке LightPosCE6.0 R2



ШТРИХ
ЭЛИТ СЕРВИС

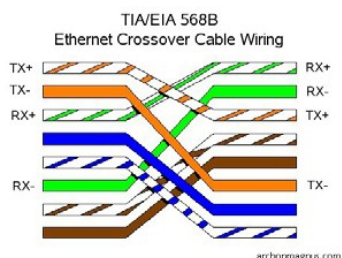
ООО "Штрих Элит Сервис"

www.shels-m.ru ккм-москва.пф

Тел. +7(495)981-63-23 mail: info@shels-m.ru

1 из 16

Для прошивки необходимо
(программа, нуль-модемный кабель, LAN-cross, кабель для прошивки платы питания)
Необходимое ПО: Shels-m.ru

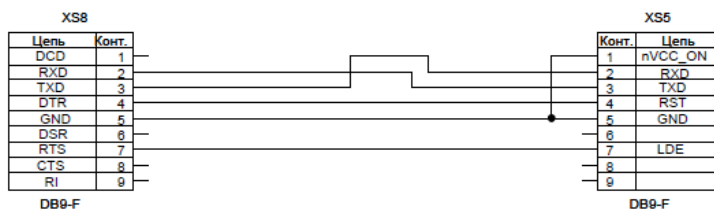


распиновка

2-3
3-2
5-5

Корпус разъёма
DB9-F - к
компьютеру или
удлинителю
COM-порта

Корпус разъёма
DB9-F - к
МиниПос версии 2.



Сигналы:

VCC_ON = GND - включение
буфера RS232.

RST- Reset

LDE- Load Enable



ООО "Штрих Элит Сервис"

www.shels-m.ru ккм-москва.пф

Тел. +7(495)981-63-23 mail: info@shels-m.ru

2 из 16

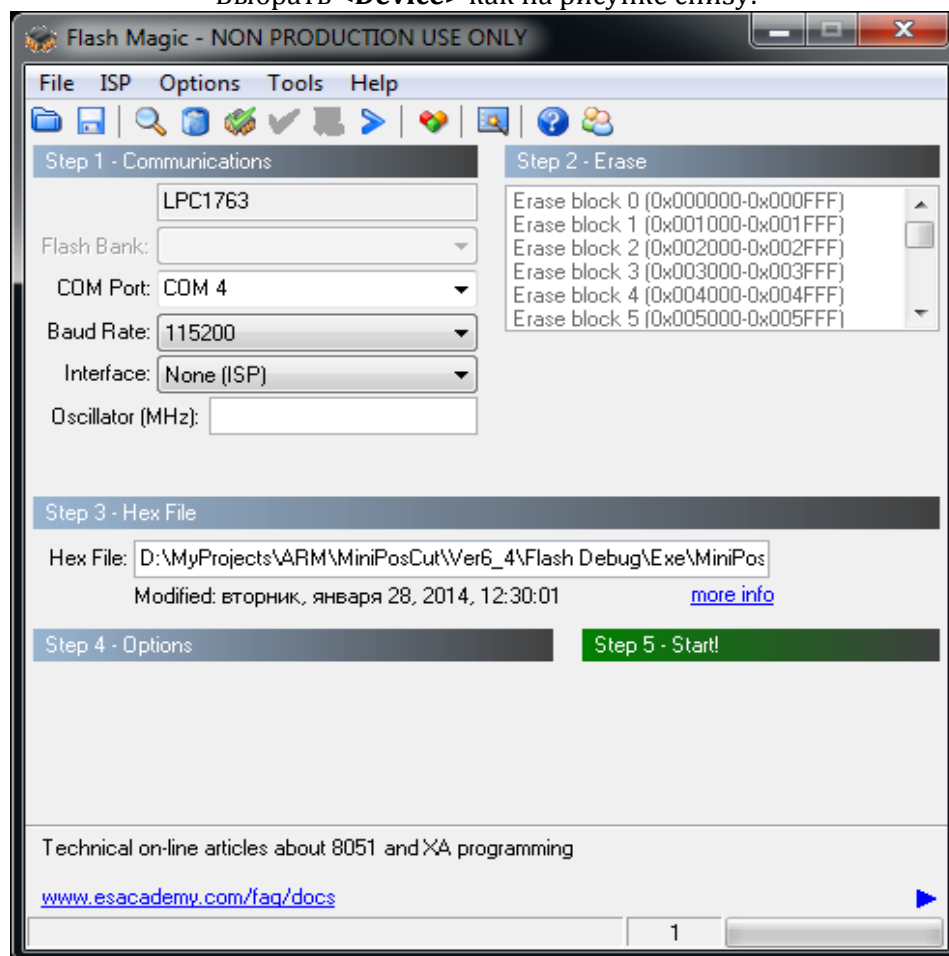
Программирование процессора управления питанием в МиниПОС CE6.0 Ver2.(Плата SME629.42.01_X)

Для программирования процессора на плате питания используется внешний разъём:

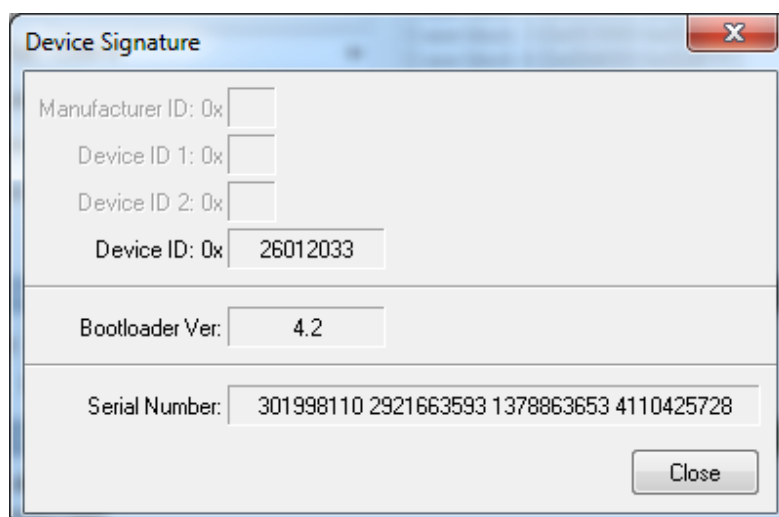


На плате **SME629.42.01** необходимо снять перемычку XP27:

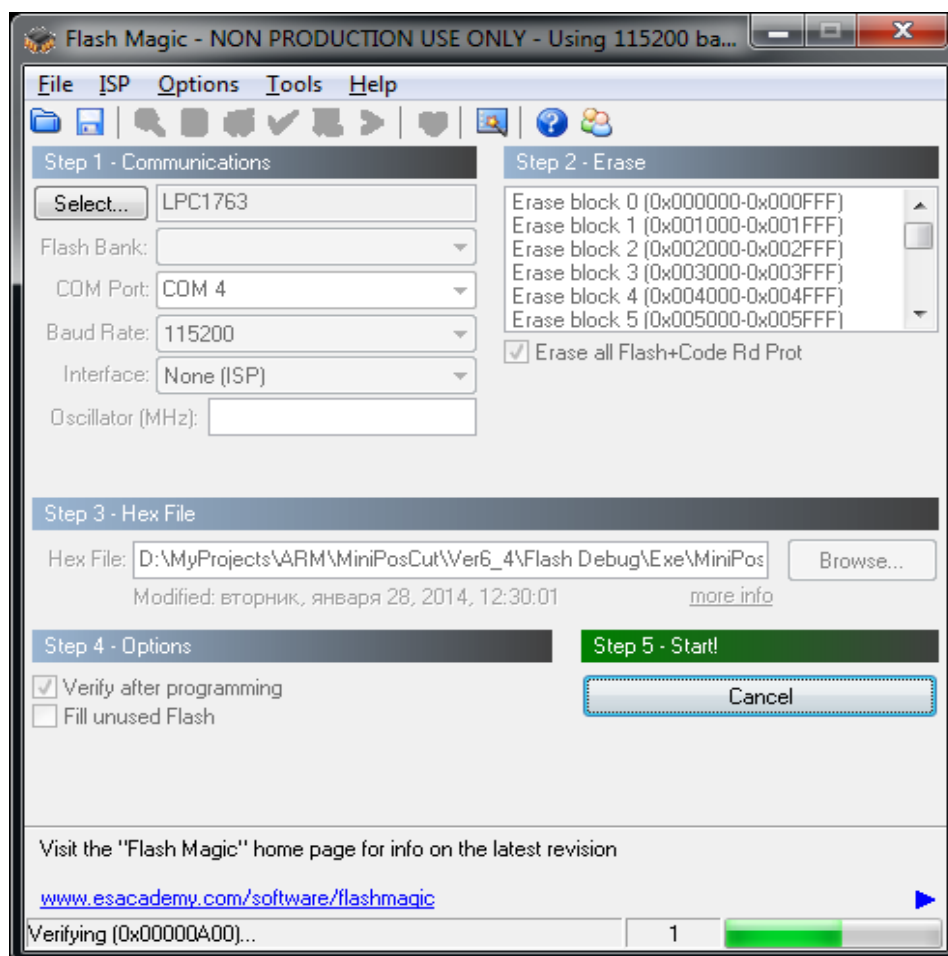
Запустить программу **FlashMagic.exe** (<http://www.flashmagictool.com/>)
Выбрать <Device> как на рисунке снизу:



Включить питание 24V МиниПОС. Для проверки работоспособности нажать мышкой:
ISP -> Read device signature:



Нажать **File -> Open**, выбрать MiniPosVerX_X.hex
Запрограммировать процессор, нажав кнопку **Start**.

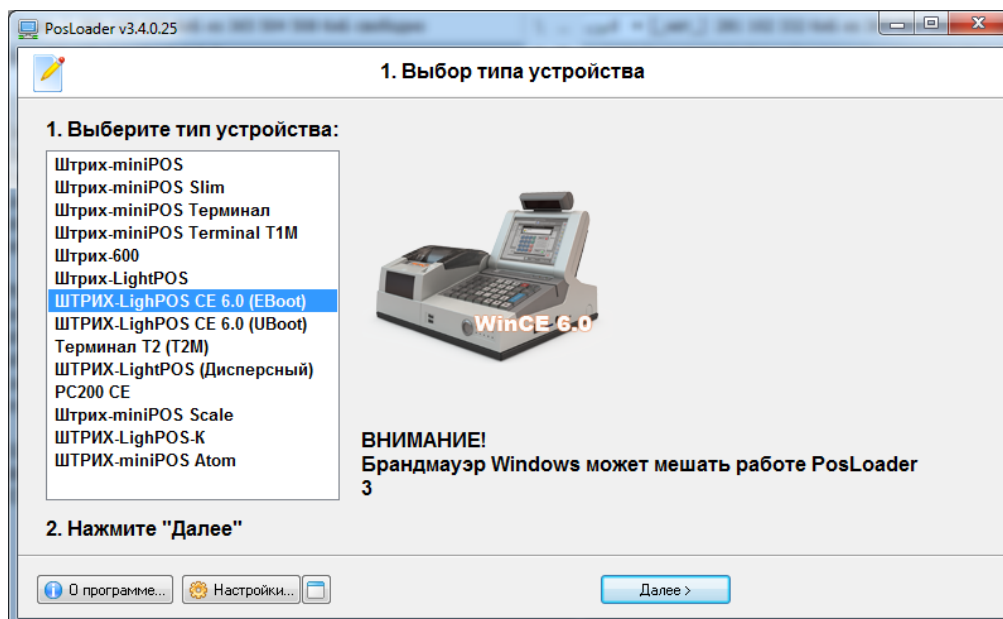


Программирование процессора закончено. Закрыть программу Flash Magic.

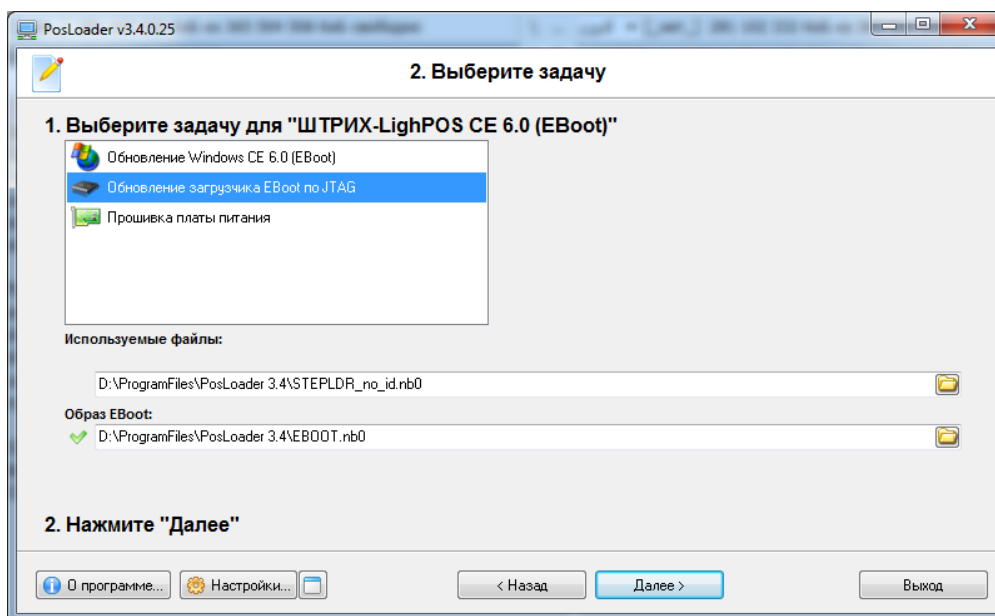
Программирование загрузчика WinCE ядра.

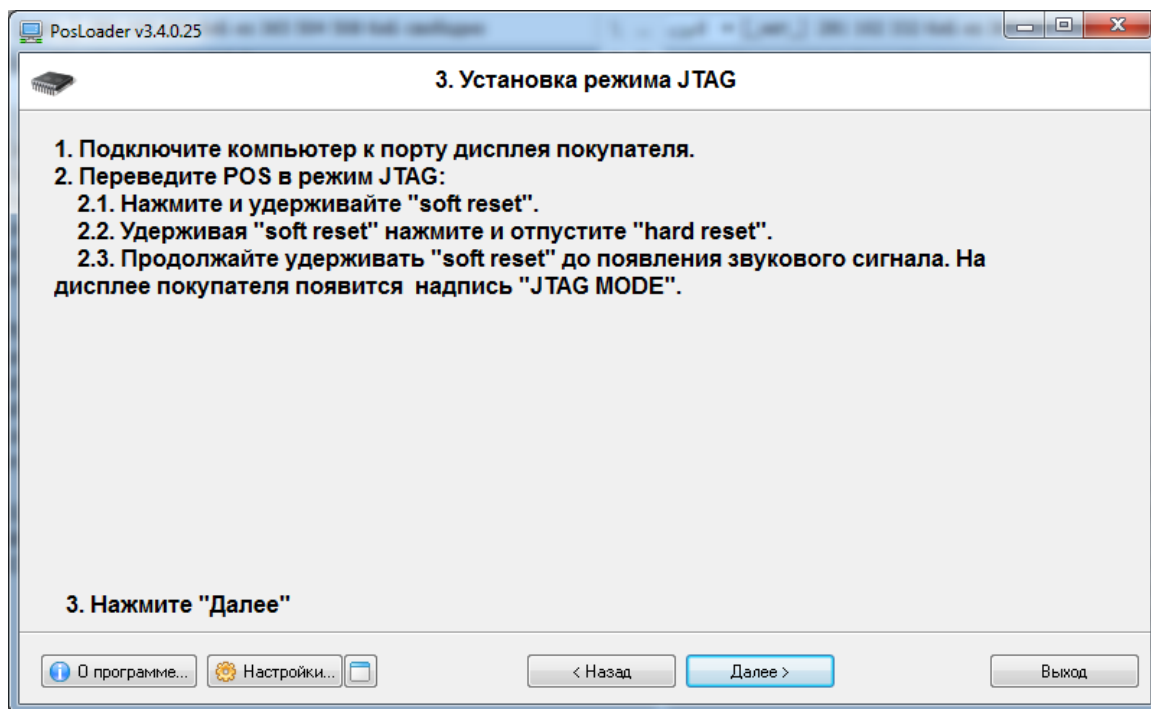
Выключить питание 24V МиниПОС.
Вернуть перемычку XP27 обратно.
Вставить незапрограммированное ядро WinCE 6.0 в плату.
Запустить программу PosLoader (3.4 или выше):

Выберите тип устройства, нажмите <далее>



Выберите файлы для загрузки, нажмите <далее>.





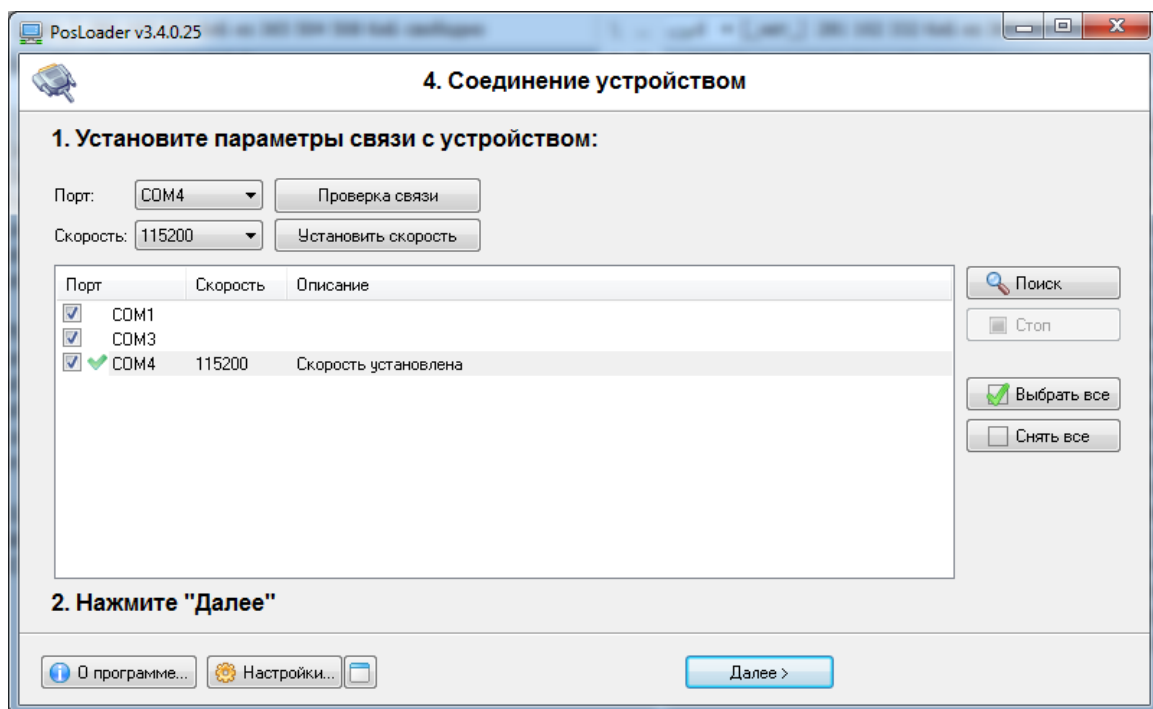
Нажать и держать кнопку XP3 (Soft Reset), включить питание МиниПОС.
Дождаться характерного звукового сигнала (через 3-4 сек) о переходе в режим JTAG.



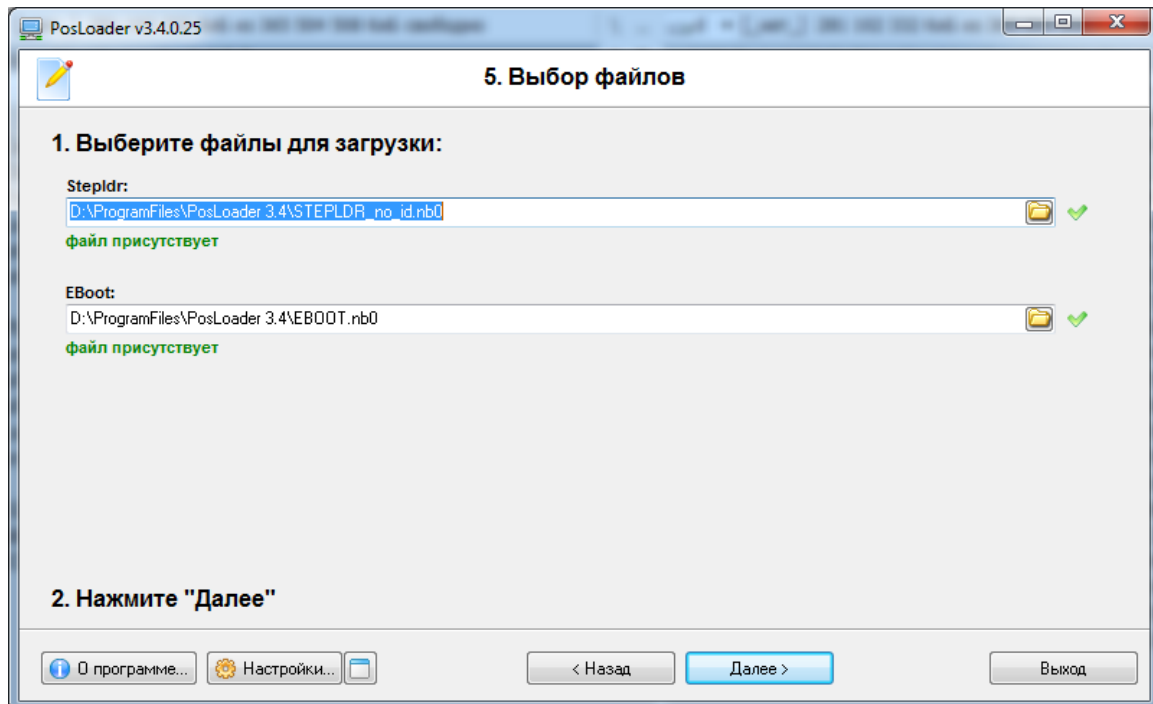
При этом, на Дисплее Покупателя появится надпись:



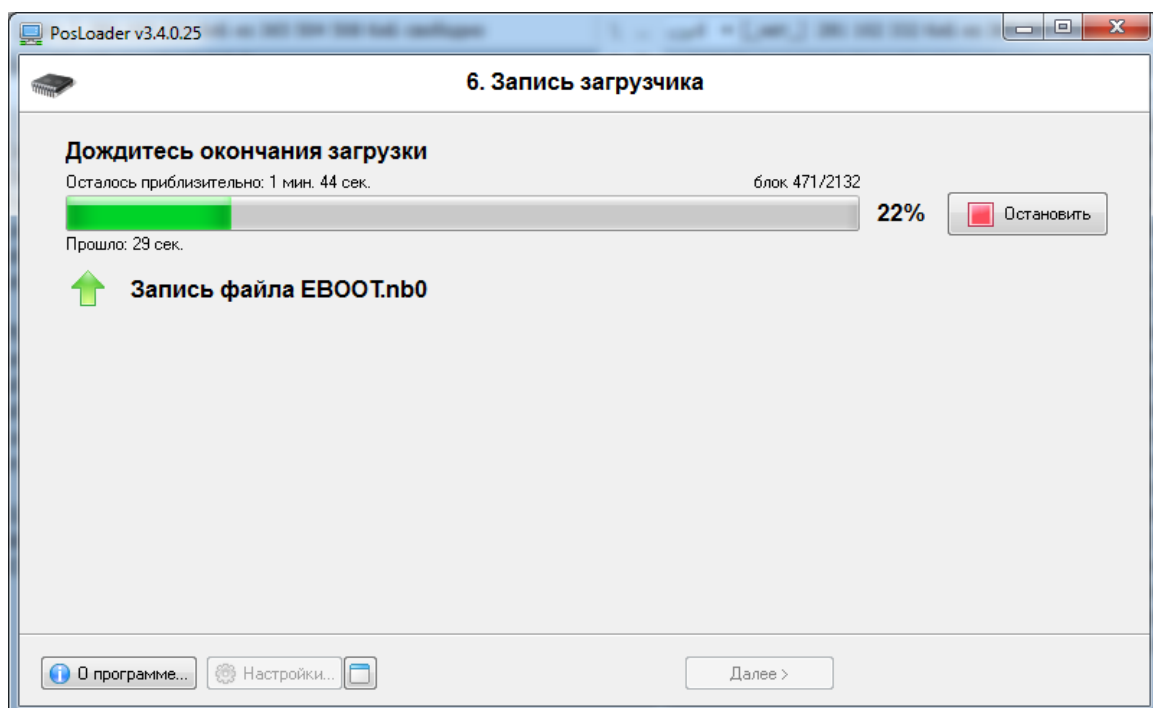
Установите параметры COM-порта, нажмите <далее>:



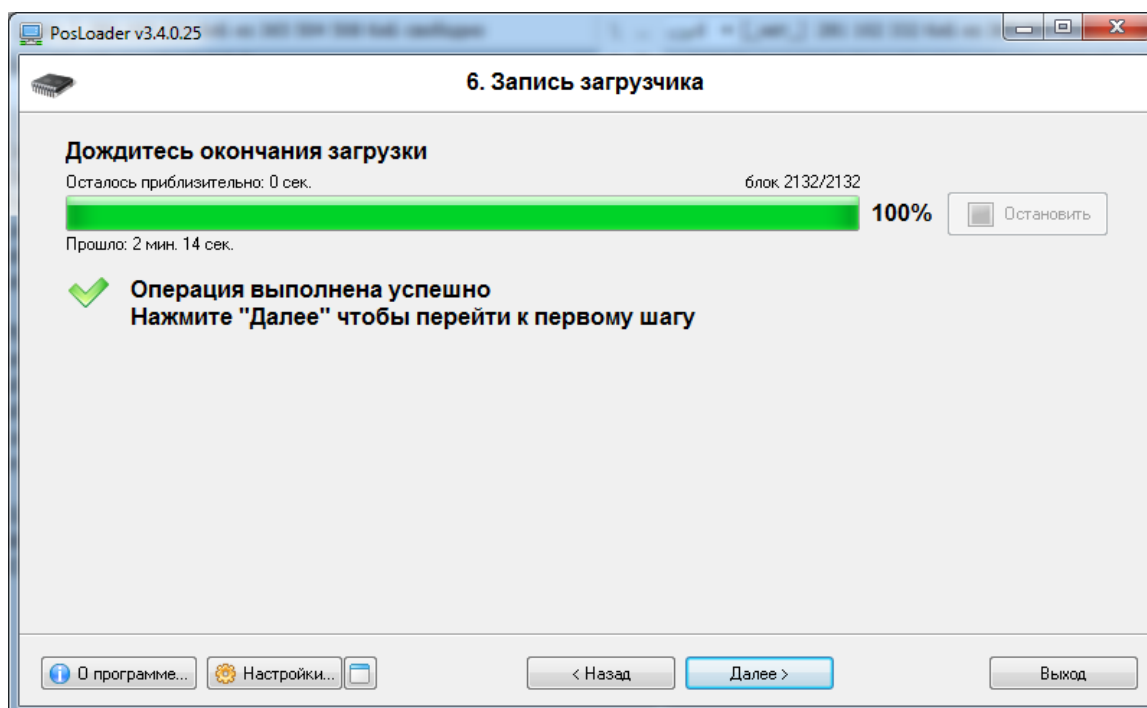
нажмите <далее>:



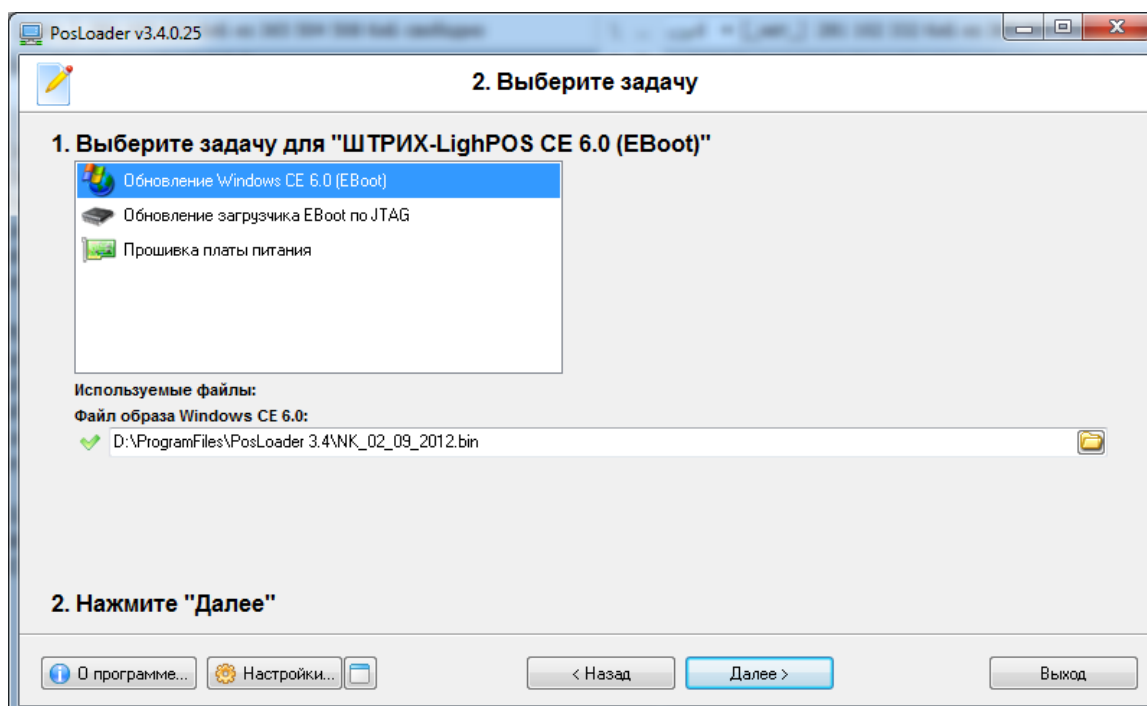
Проверьте правильность путей к файлам загрузки, нажмите <далее>.



Дождитесь окончания загрузки.



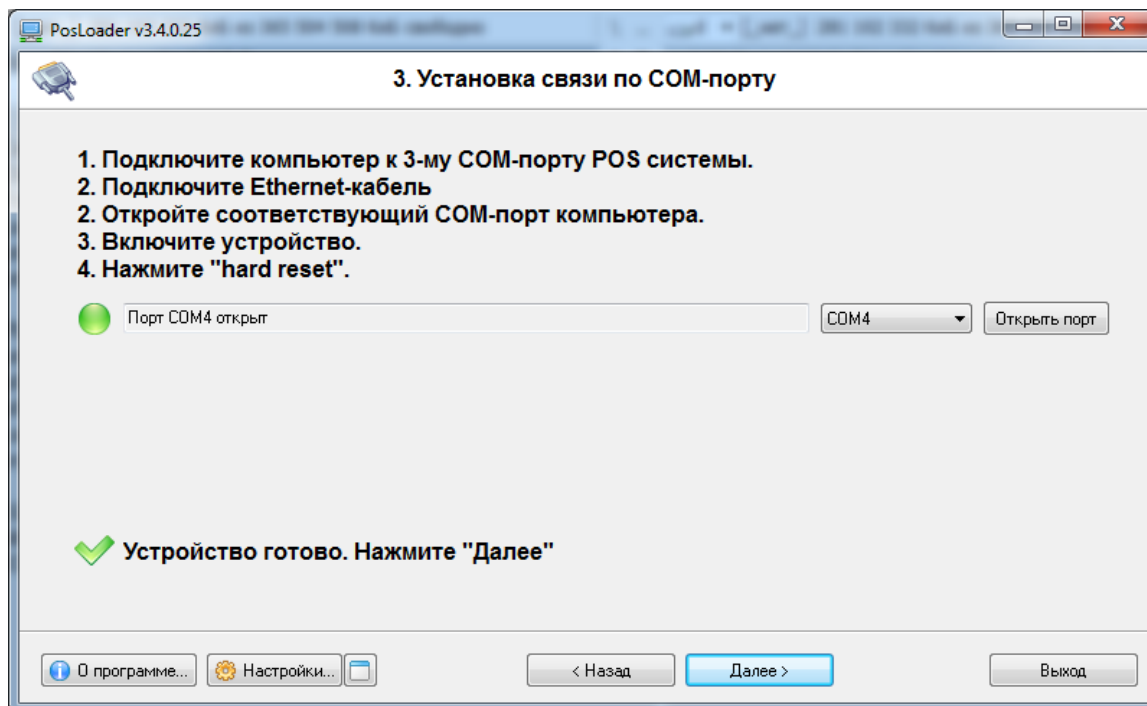
Нажмите 2 раза <далее> для перехода к окну 2:



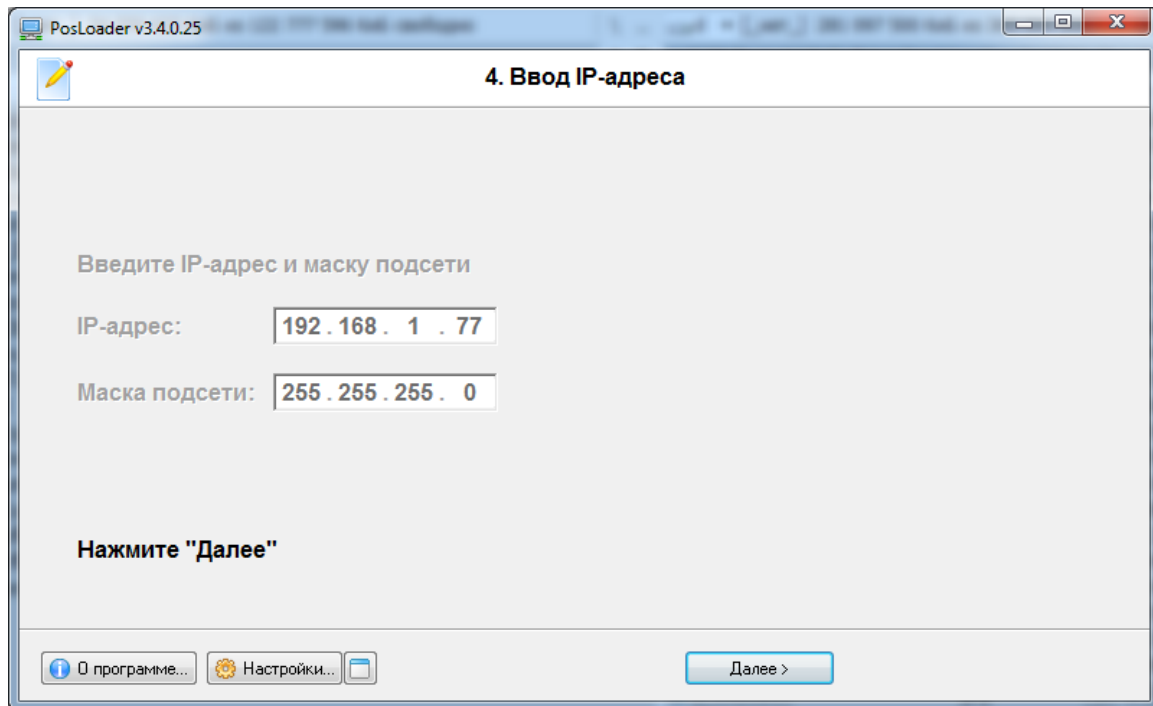
Подсоедините разъём RS232 на COM3 МиниПОС. Соедините LAN МиниПОС с компьютером:



Выберите- обновление WinCE6.0, проверьте путь к файлу образа, нажмите <далее>:



После готовности МиниПОС нажмите <далее>



PosLoader v3.4.0.25

4. Ввод IP-адреса

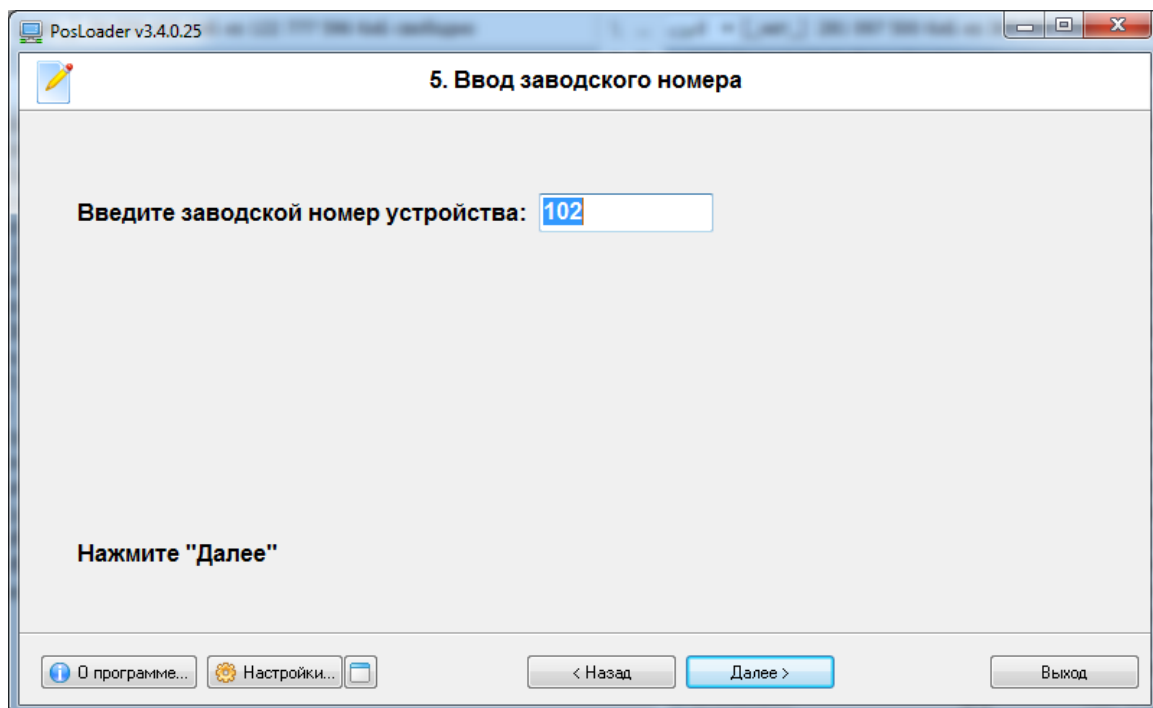
Введите IP-адрес и маску подсети

IP-адрес: 192 . 168 . 1 . 77

Маска подсети: 255 . 255 . 255 . 0

Нажмите "Далее"

О программе... Настройки... Далее >



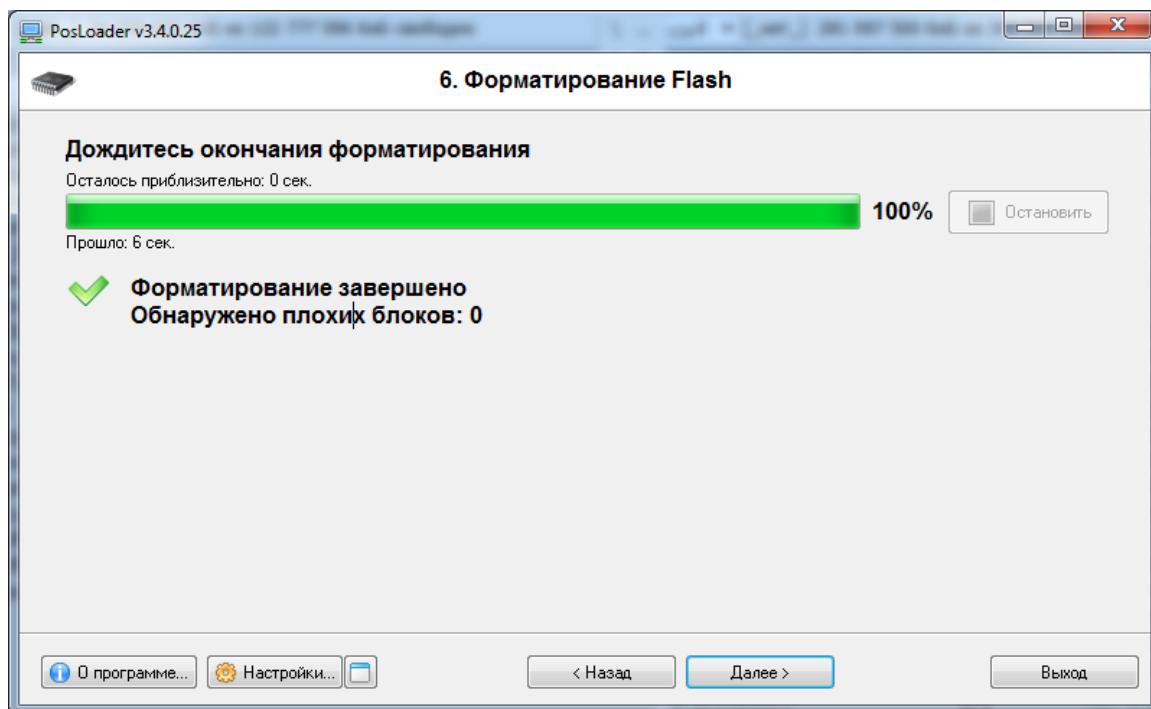
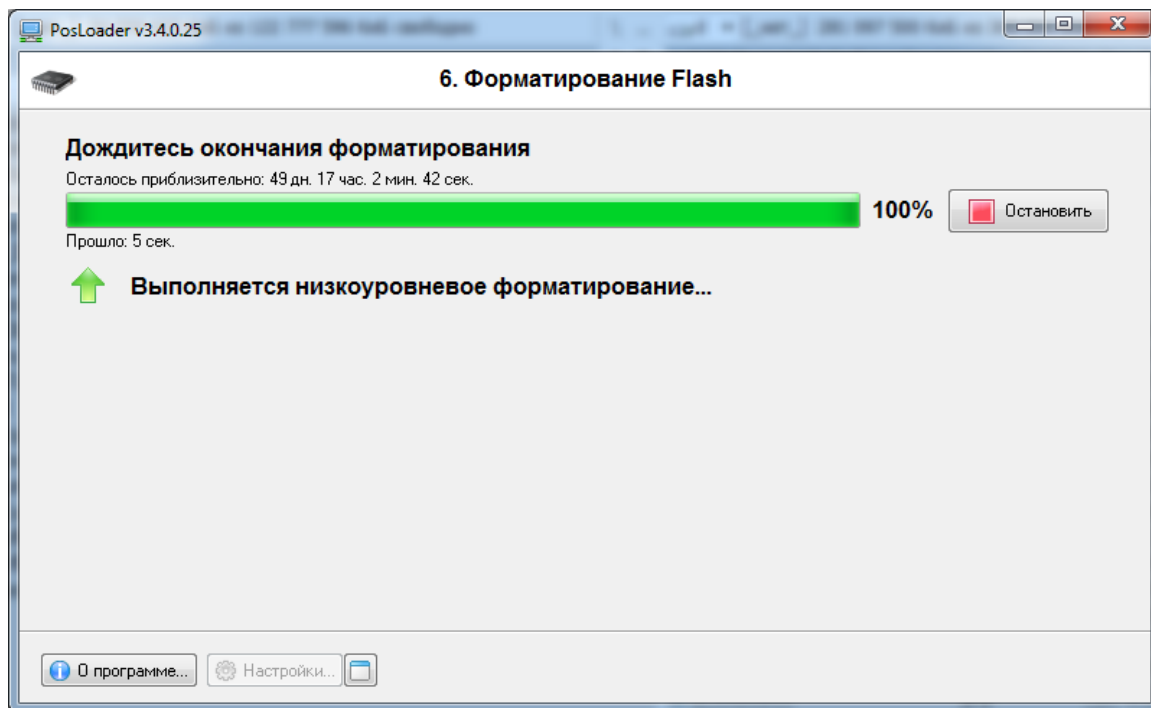
PosLoader v3.4.0.25

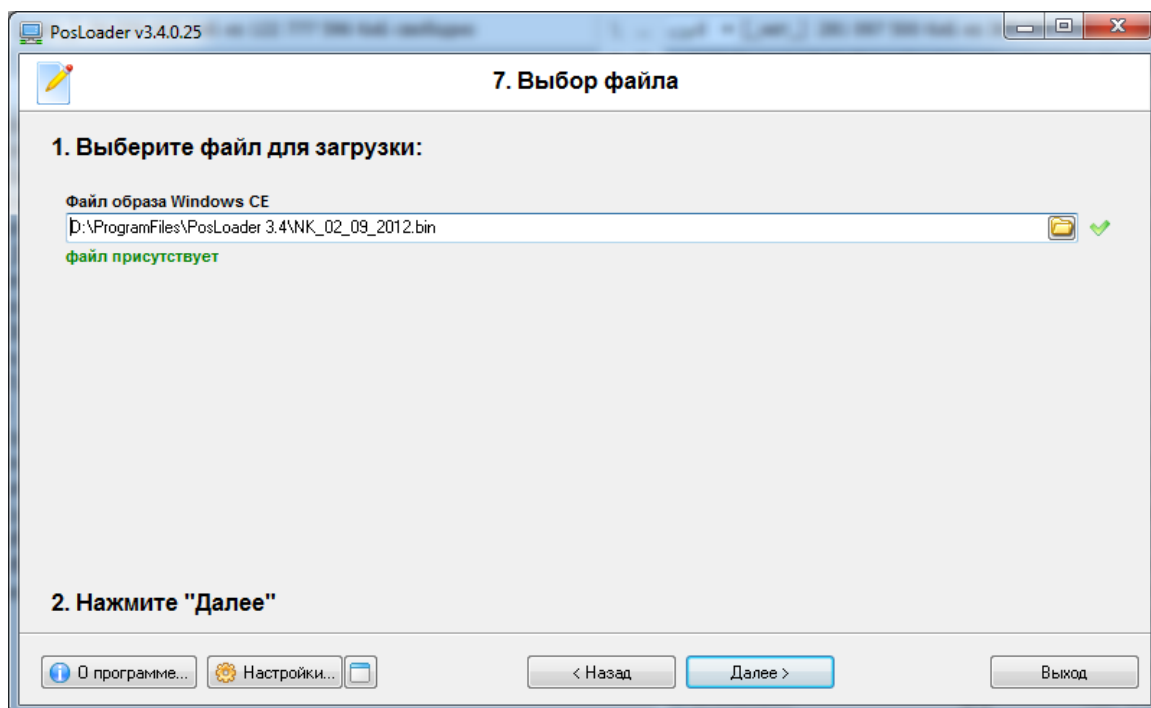
5. Ввод заводского номера

Введите заводской номер устройства: 102

Нажмите "Далее"

О программе... Настройки... < Назад Далее > Выход





Далее, следуйте инструкциям программы.



ООО "Штрих Элит Сервис"

www.shels-m.ru ккм-москва.рф

Тел. +7(495)981-63-23 mail: info@shels-m.ru