

Ввод MAC-адреса

2 февраля 2017 г. 17:15

Если получена плата с непрошитым MAC-адресом (все FF)

ТОРГОВЫЙ ОБЪЕКТ №1
ДОБРО ПОЖАЛОВАТЬ!

АТОЛ FPrint-22ПТК

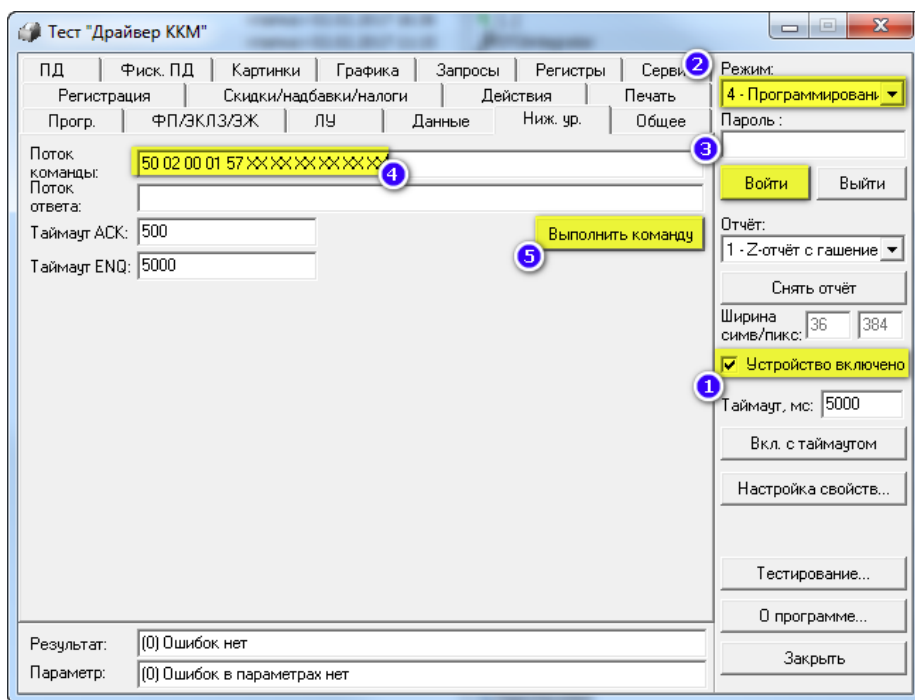
ИНФОРМАЦИЯ О ККТ

ЭЛЕКТРОННЫЙ БЛОК 5.6
УНИКАЛЬНЫЙ НОМЕР 1000b01faead8c245561ea95f5001cc5

LAN MAC-адрес FF:FF:FF:FF:FF:FF

КОД ЗАЩИТЫ 4
3031681667466527 НОРМ
БАТАРЕЯ ЧАСОВ (2.2 - 3.3) = 3.08 НОРМ
ДАТА РЕГИСТРАЦИИ 28-11-16
ПЗУ НОРМ
ФН
ФИСКАЛИЗИРОВАН ДА
ФИСК. РЕЖИМ ЗАКРЫТ НЕТ
ВЕРСИЯ fn debug v 1.32
СРОК ДЕЙСТВИЯ 01-01-18
ПЕРЕРЕГИСТРАЦИЯ/ОСТАЛОСЬ 1/11
НАРАБОТКА
А-ОТРЕЗЧ., ВСЕГО 25
ДВИГАТЕЛЬ, ВСЕГО 21557
ГОЛОВКА, ВСЕГО 11852
А-ОТРЕЗЧ., СБРОС 23
АВИАТРАНСПОРТ

то программирование выполняется посылкой команды **50 02 00 01 57 XX XX XX XX XX XX** через нижний уровень в режиме **Программирование**
где XX XX XX XX XX XX - MAC-адрес, полученный от службы технической поддержки в HEX



В случае, если ошиблись с вводом MAC-адреса, сброс производится через [дебаг-прошивки](#) посылкой команды нижнего уровня **FD 24** из режима **Программирование**