

Описание программы «FNService»

Содержание:

- [1. Введение](#)
- [2. Считывание данных из ФН](#)
- [3. Сохранение данных в файл](#)
- [4. Обновление программы](#)

1. Введение

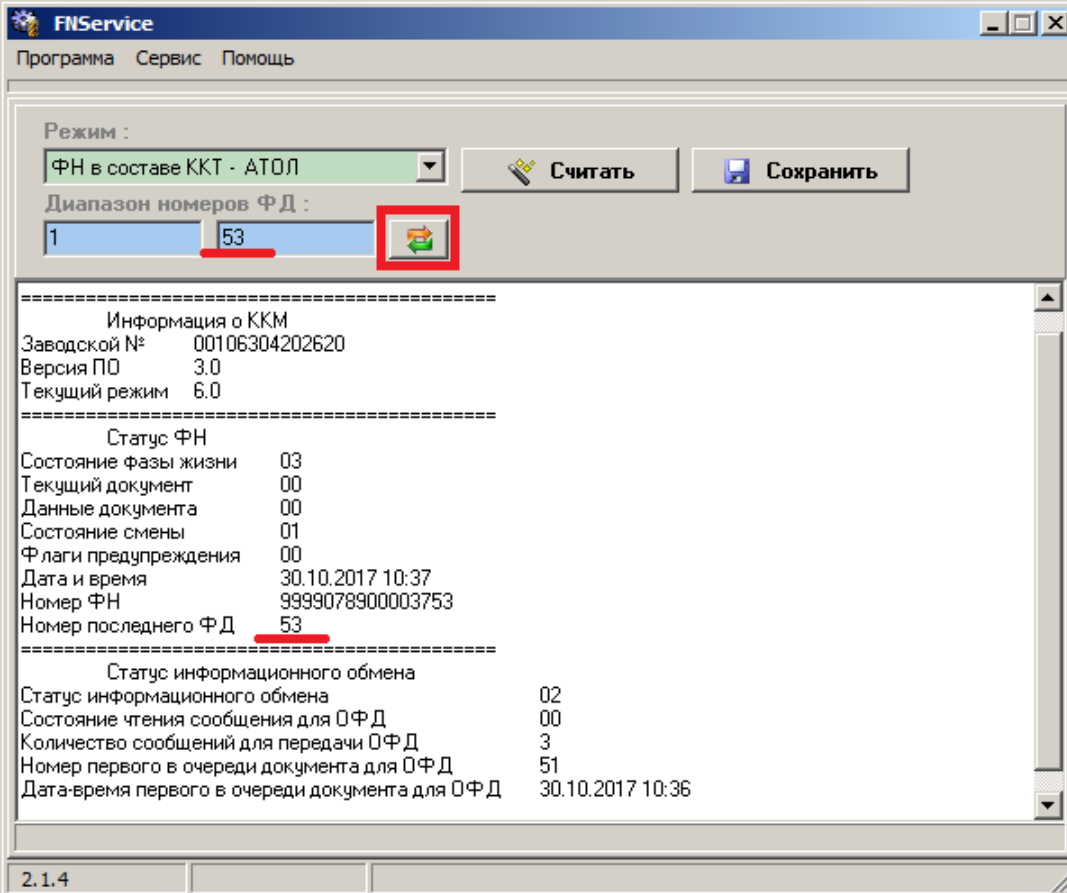
Программа предназначена для считывания данных из ФН (фискального накопителя) контрольно-кассовой техники (ККТ). Считывание осуществляется из ФН в составе ФР средствами соответствующего драйвера. На данный момент реализована работа программы с ККТ производства «ГК АТОЛ» и «ШТРИХ-М». Планируется добавить поддержку ККТ модельного ряда «ПРИМ» и реализовать работу с ФН вне ККМ через переходник «RS232 \ UART».

2. Считывание данных из ФН

Была нажата кнопка «Запросить ФР»

Программа выдала кратную информацию о состоянии ФР и ФН.

В поле диапазона номеров был установлен номер последнего ФД...



FNService

Программа Сервис Помощь

Режим :
ФН в составе ККТ - АТОЛ

Диапазон номеров ФД :
1 53

Считать Сохранить

=====

Информация о ККМ

Заводской № 00106304202620

Версия ПО 3.0

Текущий режим 6.0

=====

Статус ФН

Состояние фазы жизни 03

Текущий документ 00

Данные документа 00

Состояние смены 01

Флаги предупреждения 00

Дата и время 30.10.2017 10:37

Номер ФН 9999078900003753

Номер последнего ФД 53

=====

Статус информационного обмена

Статус информационного обмена 02

Состояние чтения сообщения для ОФД 00

Количество сообщений для передачи ОФД 3

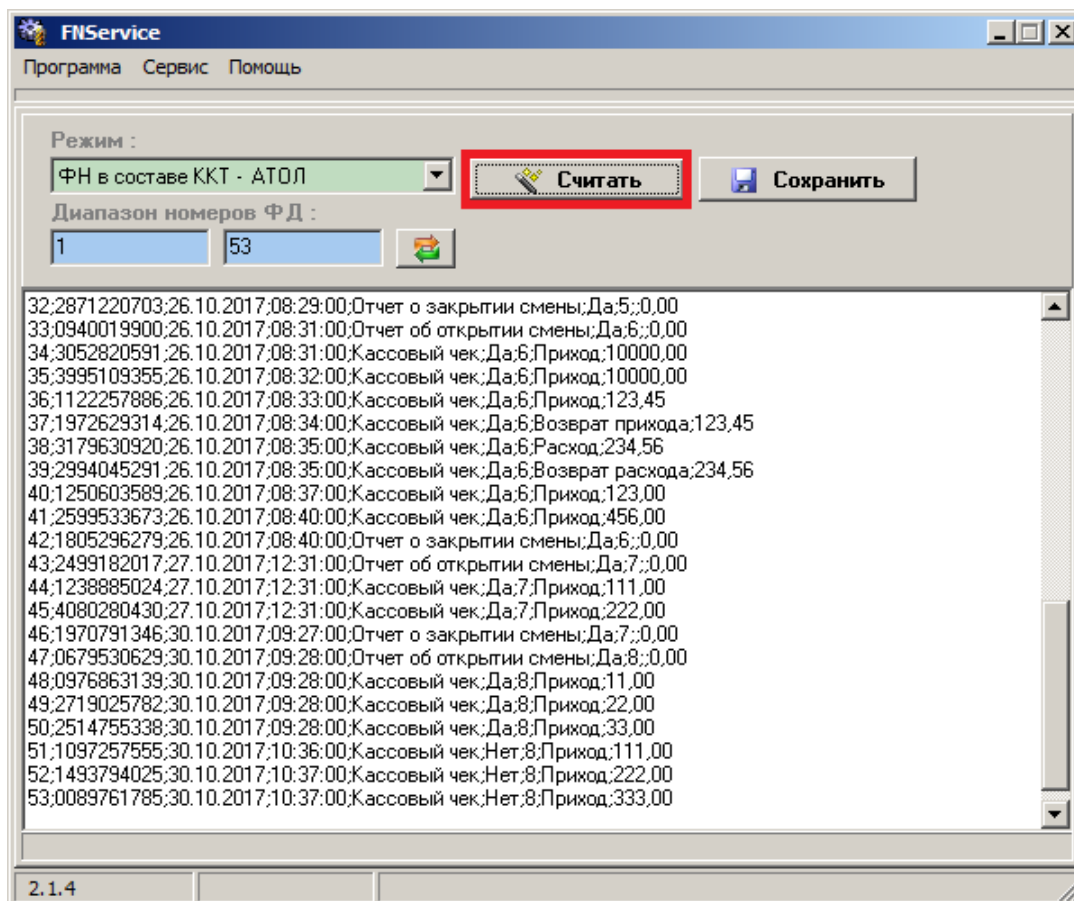
Номер первого в очереди документа для ОФД 51

Дата-время первого в очереди документа для ОФД 30.10.2017 10:36

2.1.4

Была нажата кнопка «Считать»...

Программа выдала информацию о документах из архива данных ФН...



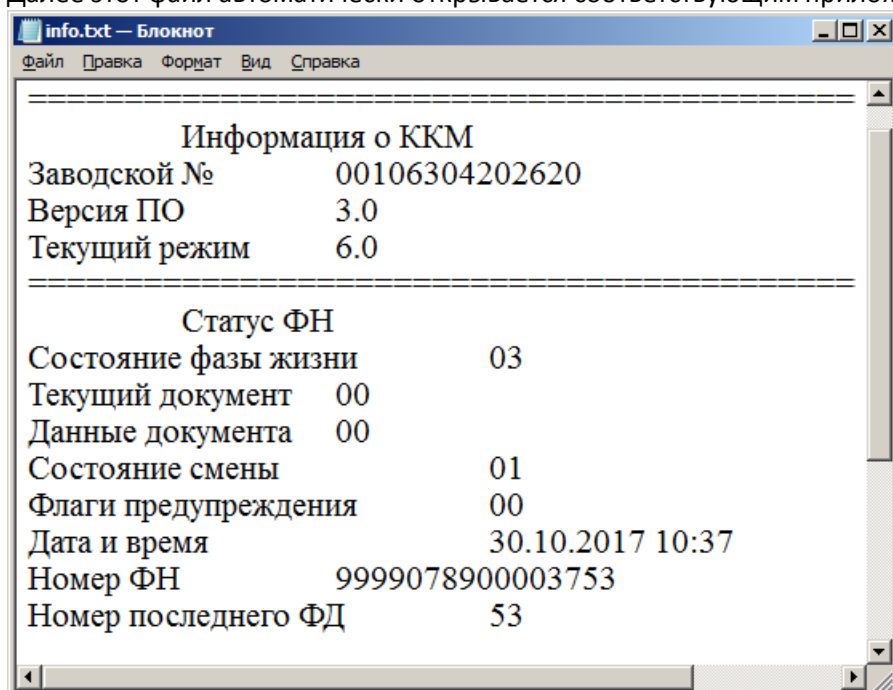
3. Сохранение данных в файл

В данном режиме возможны следующие варианты:

1. Данные были получены нажатием кнопки «Запросить ФР»

При нажатии кнопки «Сохранить» информация сохраняется в файл «info.txt» каталога программы.

Далее этот файл автоматически открывается соответствующим приложением...

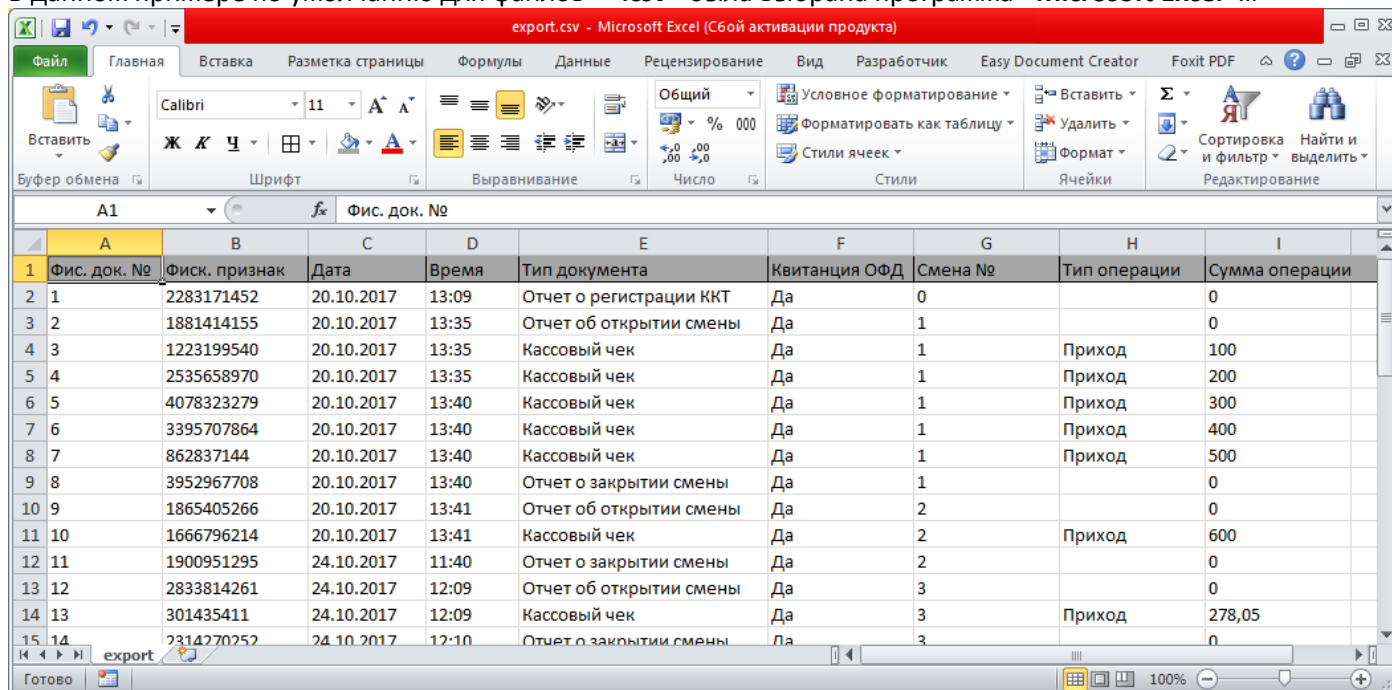


2. Данные были получены нажатием кнопки «Считать»

При нажатии кнопки «Сохранить» информация сохраняется в файл «export.csv» каталога программы.

Далее этот файл автоматически открывается соответствующим приложением.

В данном примере по умолчанию для файлов «*.csv» была выбрана программа «Microsoft Excel»...

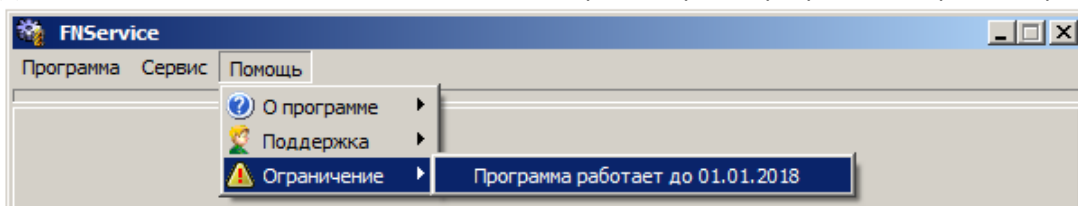


	A	B	C	D	E	F	G	H	I
	Фис. док. №	Фиск. признак	Дата	Время	Тип документа	Квитанция ОФД	Смена №	Тип операции	Сумма операции
1	1	2283171452	20.10.2017	13:09	Отчет о регистрации ККТ	Да	0		0
2	2	1881414155	20.10.2017	13:35	Отчет об открытии смены	Да	1		0
3	3	1223199540	20.10.2017	13:35	Кассовый чек	Да	1	Приход	100
4	4	2535658970	20.10.2017	13:35	Кассовый чек	Да	1	Приход	200
5	5	4078323279	20.10.2017	13:40	Кассовый чек	Да	1	Приход	300
6	6	3395707864	20.10.2017	13:40	Кассовый чек	Да	1	Приход	400
7	7	862837144	20.10.2017	13:40	Кассовый чек	Да	1	Приход	500
8	8	3952967708	20.10.2017	13:40	Отчет о закрытии смены	Да	1		0
9	9	1865405266	20.10.2017	13:41	Отчет об открытии смены	Да	2		0
10	10	1666796214	20.10.2017	13:41	Кассовый чек	Да	2	Приход	600
11	11	1900951295	24.10.2017	11:40	Отчет о закрытии смены	Да	2		0
12	12	2833814261	24.10.2017	12:09	Отчет об открытии смены	Да	3		0
13	13	301435411	24.10.2017	12:09	Кассовый чек	Да	3	Приход	278,05
14	14	2314270252	24.10.2017	12:10	Отчет о закрытии смены	Да	3		0

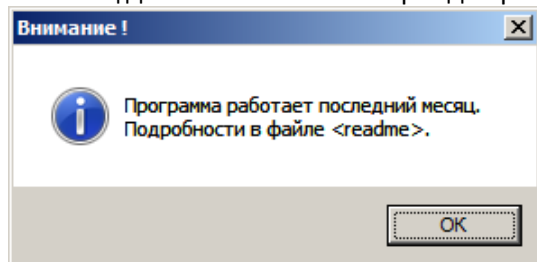
4. Обновление программы

Программа постоянно дорабатывается.

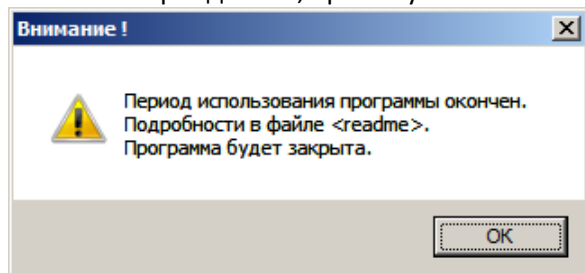
Для того чтобы исключить использование «старых» версии программы, период ее работы ограничен...



За месяц до истечения этого периода при запуске возникает сообщение...



Если этот период истек, при запуске возникает сообщение...



В этом случае необходимо скачать новую версию программы по ссылке:

<https://yadi.sk/d/BM1Rj-333P8uwH>

Поливаев Вячеслав ; г. Волгоград ; 2017 г. ; poliwaew@mail.ru