

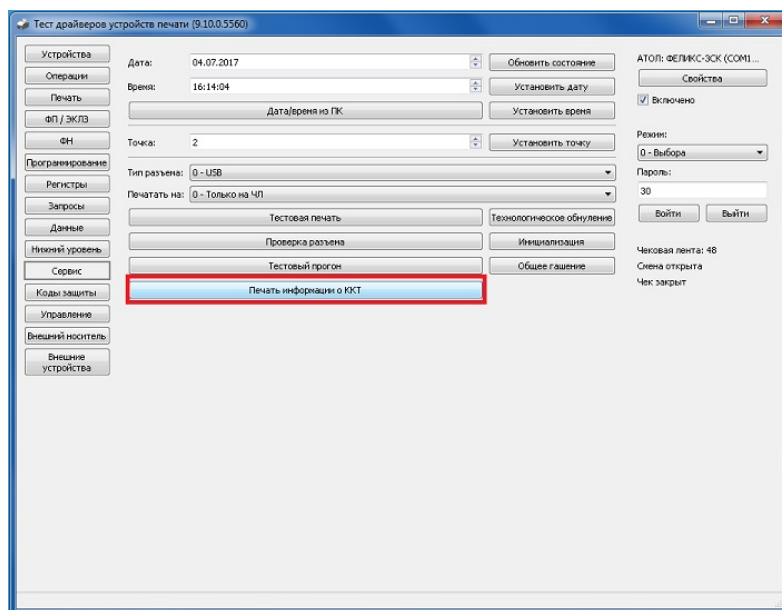
Важно! Перед обновлением внутреннего ПО ККТ

1. Закрыть смену (снять отчет закрытия смены).
2. Снять Информацию о ККТ! Там указан код защиты. После обновления внутреннего ПО его необходимо будет ввести снова.

2.1. Печать отчёта с использованием ДТО 9

Открываем «Тест Драйвер ККМ» - вкладка «Сервис» - кнопка «Печать Информации о ККТ»

Внимание! После данного отчета всегда перезагружаем ККТ по питанию. Иначе связь с ККТ будет потеряна.



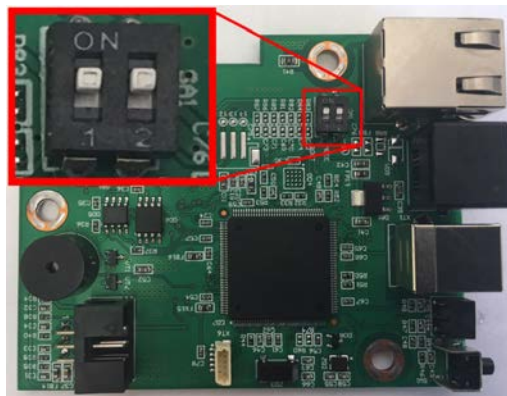
2.2. Печать отчёта без использования ДТО

- Отключить USB-кабель от ККТ.
 - Нажать кнопку управления ККТ.
 - Подключить кабель USB при нажатой кнопке управления ККТ.
 - После двух звуковых сигналов (один при включении ККТ, второй после 5-и секундной паузы) отпустить кнопку. Отчет распечатается на принтере.
- Внимание!** После данного отчета всегда перезагружаем ККТ по питанию. Иначе связь с ККТ будет потеряна.

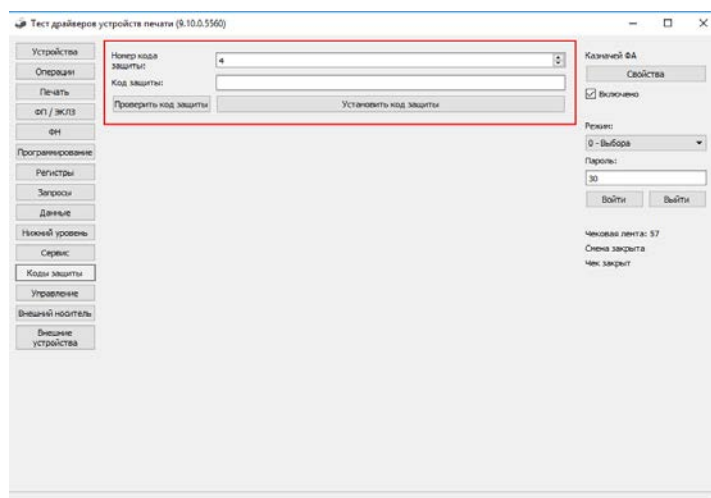


3. Обновление внутреннего ПО ККТ

- 3.1 Перевести переключатель 2 в положение ON. Подать питание на ККТ. Дождаться звукового сигнала от ККТ.



- 3.2 Перевести переключатель 1 в положение ON. В операционной системе ККТ должна определиться как внешний диск ATOL. Скопировать прошивку да обнаруженный системой диск.
- 3.3 При обновлении внутреннего ПО запрещается отключать, перезагружать или выключать компьютер или ККТ.
- 3.4 После окончания копирования индикатор на ККТ начнет мигать красным цветом. Дождаться окончания процесса, индикатор будет гореть ровно зеленым цветом.
- 3.5 Отключить питание ККТ. Обе перемычки на свиче поставить в положение OFF.
- 3.6 Включить питание, дождаться повторяющегося звукового сигнала, перевести переключатель 1 в ON.
- 3.7 Дождаться смены тональности. Отключить питание.
- 3.8 Перевести переключатель 1 в OFF.
- 3.9 Подключить принтер, запустить ДТО версии 9.x. На вкладке «Код защиты». Ввести: № кода защиты - 4 и ниже сам код защиты (последовательность цифр полученных в п.2).



- 3.10 Нажать «установить код защиты», после чего нажать «проверить код защиты», убедиться, что код защиты введен в ККТ
- 3.11 Распечатать информацию о ККТ, убедиться что код защиты - НОРМ.