

### Доработка БУ ОРНК.467444.015 ККТ «ОРИОН-100Ф» (ошибка 04 при включении)

Для предотвращения возникновения ошибки 04 на ККТ «ОРИОН-100Ф», возникающей сразу после включения, следует произвести следующую доработку:

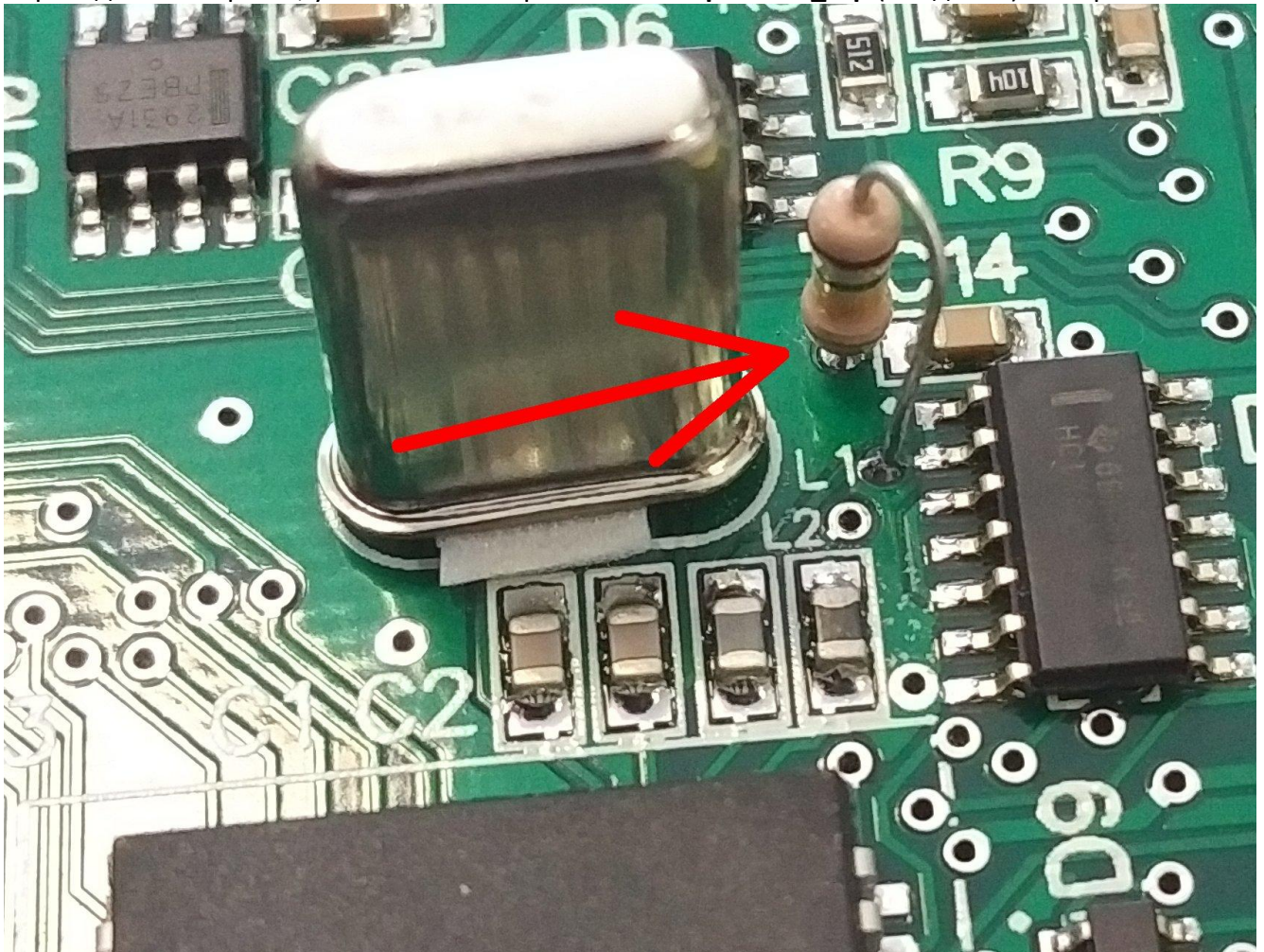
1. Установить выводной (от 0,05Вт) или SMD (0805) резистор 100 кОм в позицию, обозначенную R'' на чертеже **Bu100Kptmbl43\_top** (см. далее).

При установке выводного резистора он может быть установлен в переходные отверстия, показанные на чертеже, как на верхнюю, так и на нижнюю сторону платы.

#### ВНИМАНИЕ!

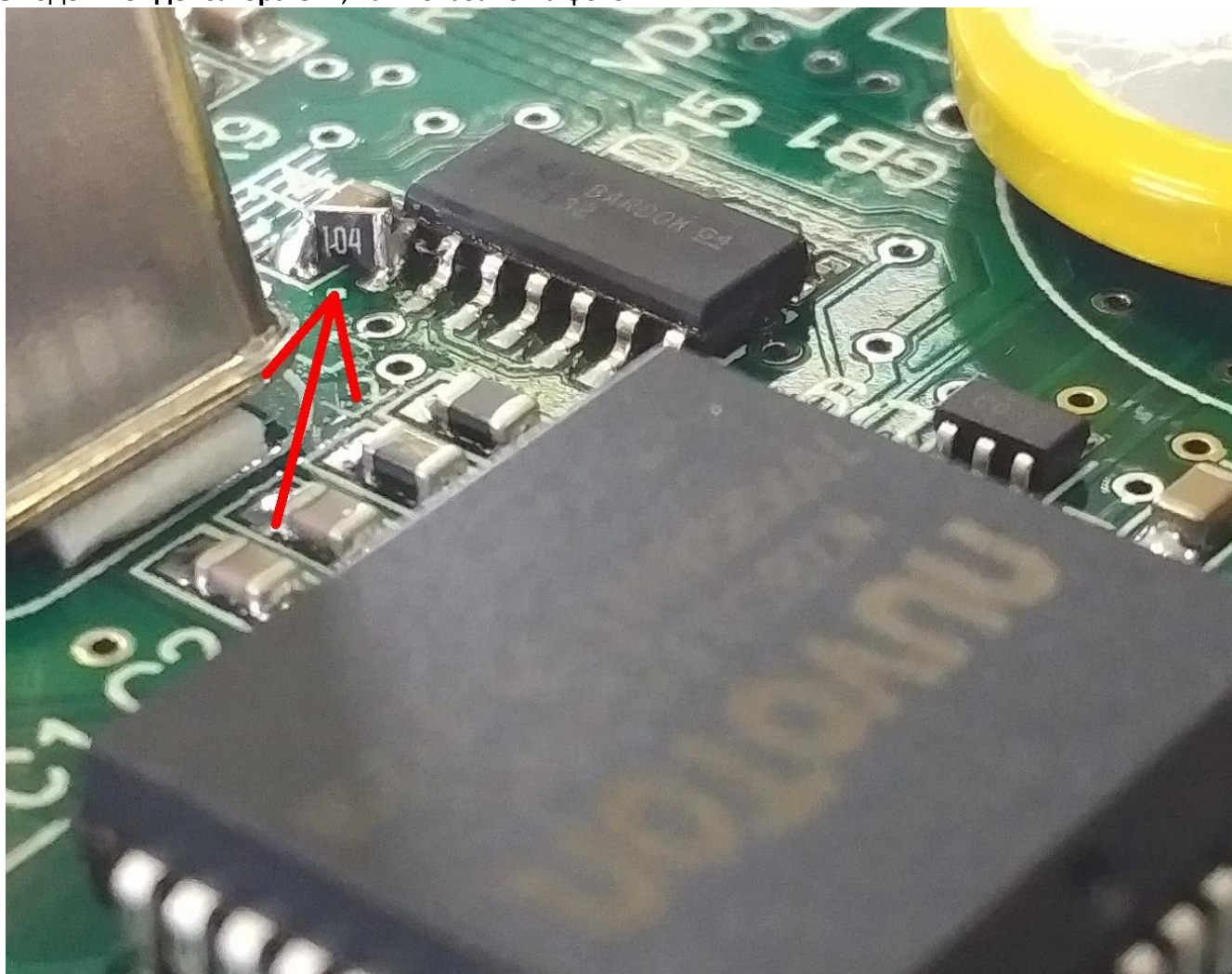
В БУ версии ОРНК.467444.021 и ОРНК.467444.020 производить эту доработку нет необходимости.

2. При установке на верхнюю сторону платы резистор следует установить вертикально, в переходные отверстия, указанные на чертеже **Bu100Kptmbl43\_top** (см. далее) и на фото.



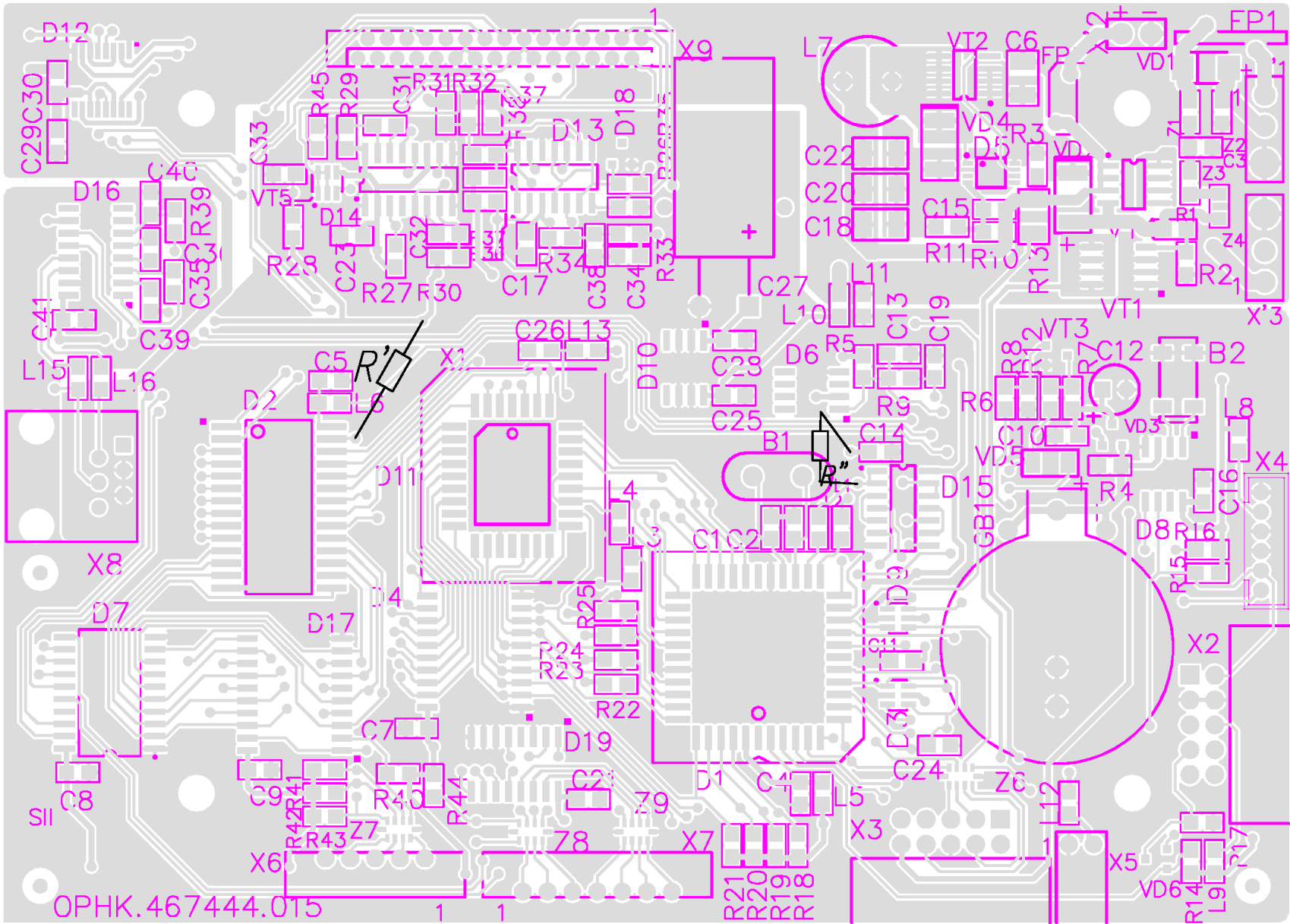
3. При установке на нижнюю сторону платы, его следует установить горизонтально, в переходные отверстия, указанные на чертеже **Bu100Kptmbl43\_bot** (см. далее).

4. При установке **SMD резистора в корпусе 0805** его следует припаять между выводом **1 D15** и выводом **конденсатора C14**, как показано на фото.





**Чертеж Bu100Kptmbl43\_top**



Чертеж Вu100Кptmbl43\_bot

