



**Смарт-терминал Эвотор 7.3**

**ИНСТРУКЦИЯ  
Первичное  
программирование  
модуля ФР**

## Раздел 1.      Перечень используемого оборудование

№	Наименование	Кол
1	Персональный компьютер	1
2	Кабель USB AM-AF	1
3	Смарт-терминал «Эвотор 7.3»	1
4	Пинцет для прецизионных работ	1

## Раздел 2. Разбор смарт-терминала

1. Выключить СТ.
2. Отключить блок питания от сети питания, затем от разъема питания СТ.
3. Снять крышку ФН, аккуратно взяв её за боковые части и потянуть на себя, а затем вверх.



Рисунок 1. Демонтаж крышки ФН.

4. Извлечь ФН из разъема ХР5.



Рисунок 2. Демонтаж ФН.

5. Выкрутить винт, удерживающий крышку батарейного отсека в корпусе СТ, снять крышку батарейного отсека.



Рисунок 3. Винт крышки батарейного отсека.

6. Изъять аккумуляторы из корпуса СТ.



Рисунок 4. Извлечение аккумуляторов из батарейного отсека СТ.

7. Открыть крышку лотка и изъять чековую ленту.



Рисунок 5. Извлечение чековой ленты.

8. Снять пломбу и выкрутить винт крепления лотка с корпусом СТ.



Рисунок 6. Винт крепления лотка с корпусом СТ.

9. Демонтировать сборку с лотком из корпуса СТ, потянув за заднюю панель в направлении, обозначенном стрелками на *рис. 14*.

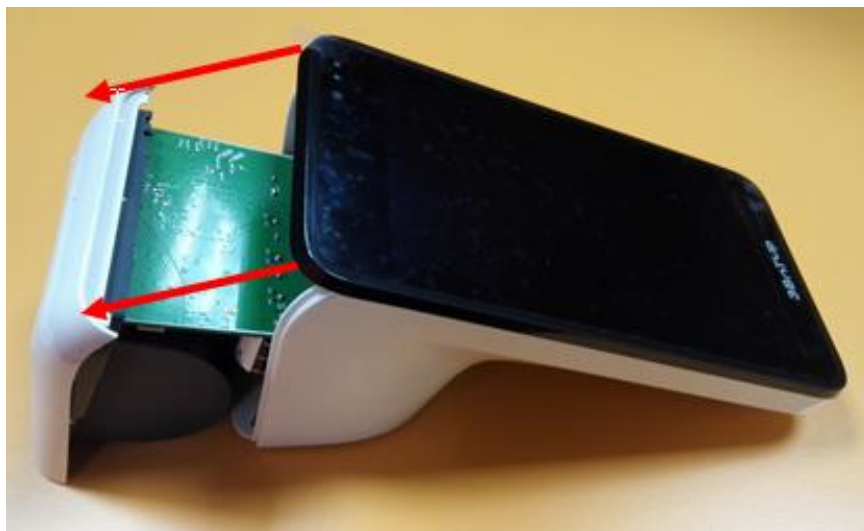


Рисунок 7. Демонтаж сборки с лотком.

### Раздел 3. Установка прошивки в модуль принтера

1. Включить компьютер.
2. Скачать файл прошивки с расширением «.con» на компьютер.
3. Установить переключатель 2 на плате модуля принтера в положение «On».

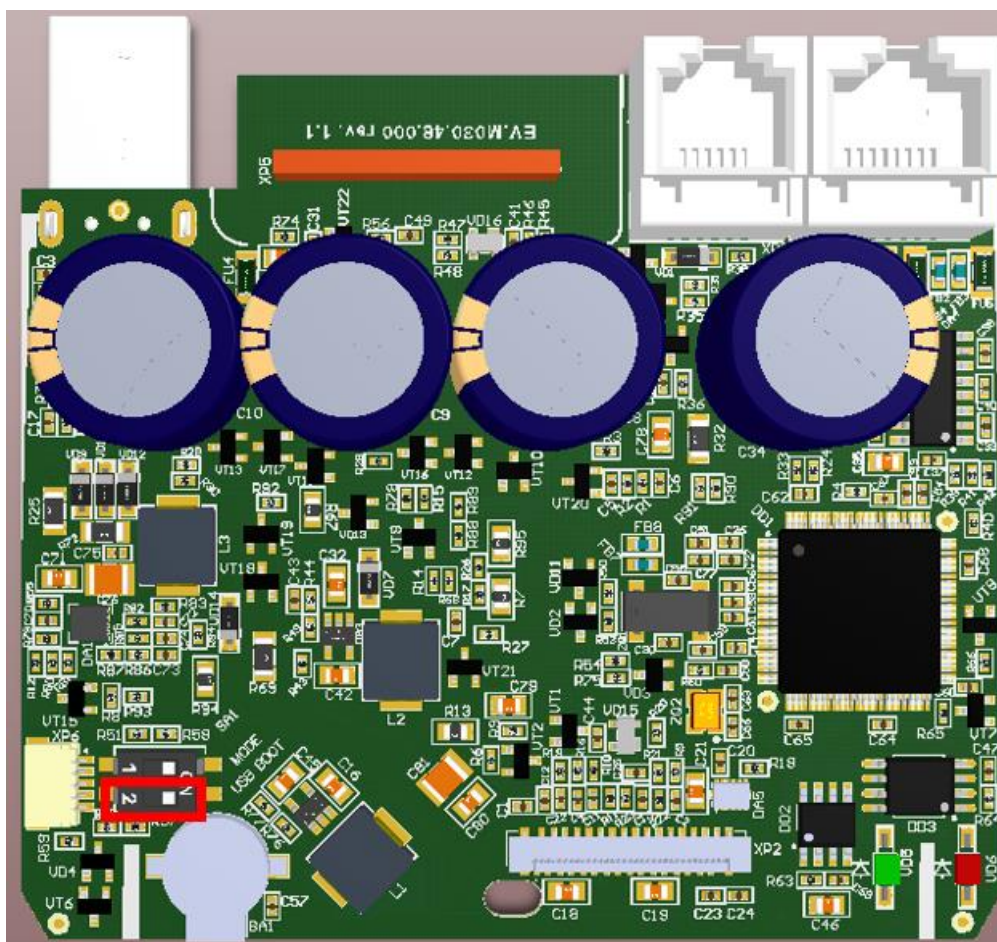


Рисунок 8. Установка переключателя 2 в положение «On».

4. Подключить модуль ФР к компьютеру с помощью кабеля USB AM-AF.

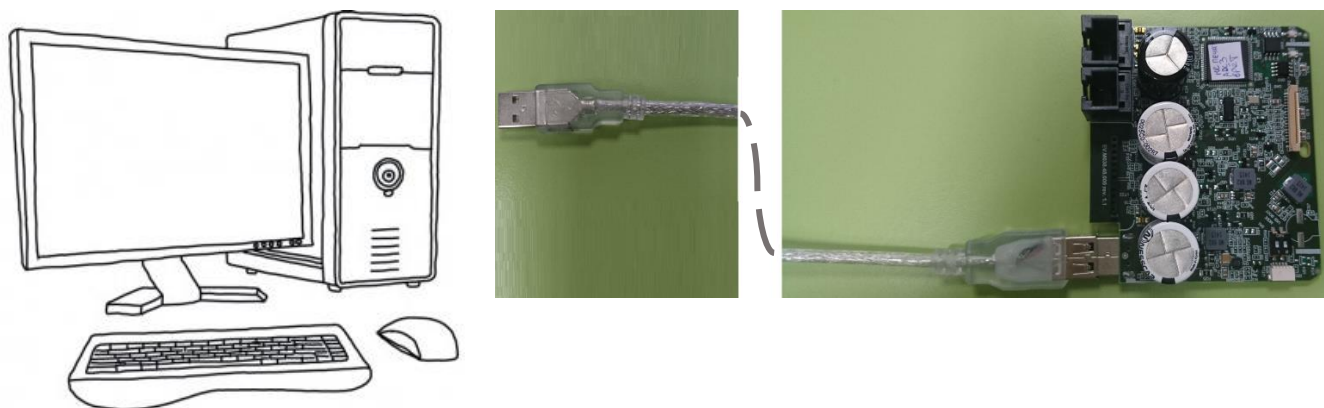


Рисунок 9. Подключение модуля ФР к компьютеру.

5. В момент подключения кабеля на плате модуля ФР загорятся красный и зеленый светодиоды, а компьютер определит подключенное устройство как USB-накопитель.

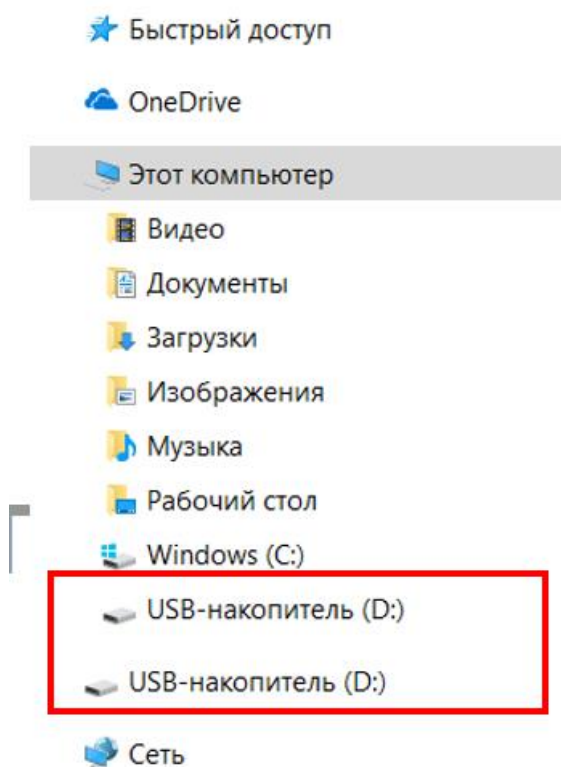


Рисунок 10. Обнаружение компьютером модуля ФР.

6. Скопировать в корневую папку данного USB-накопителя файл прошивки с расширением «.con». После завершения копирования автоматически начнётся установка прошивки, при этом будет наблюдаться частое перемигивание светодиодов на плате модуля ФР. Спустя приблизительно 10 секунд светодиоды прекратят перемигиваться и загорятся зелёным светом.



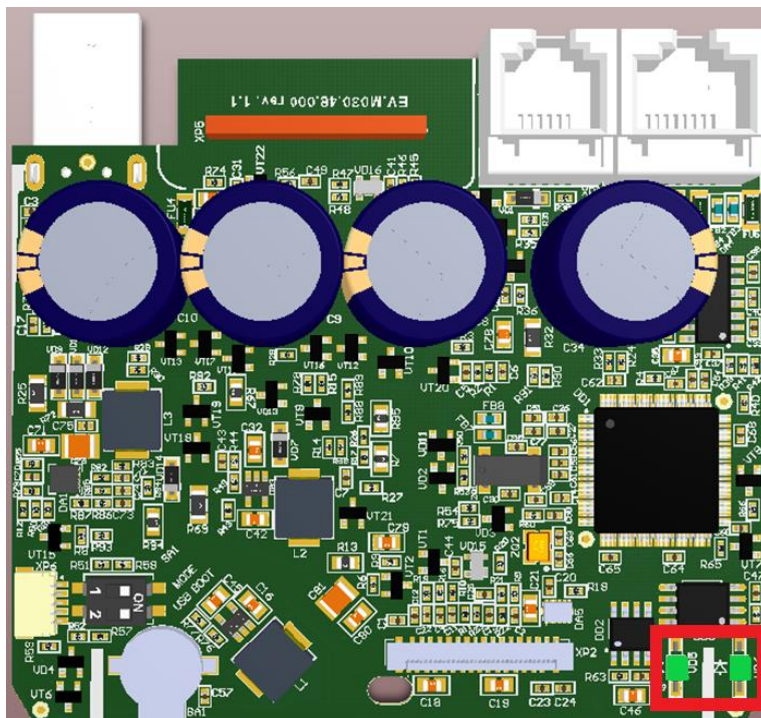


Рисунок 11. Светодиоды горят зелёным по завершении процесса установки прошивки.

7. Выждать 30 секунд после того, как светодиоды загорятся зелёным.
8. Вернуть переключатель 2 изначальное положение.
9. Отключить модуль ФР от компьютера.

## Раздел 4. Сборка смарт-терминала

1. Установить сборку с модулем ФР в корпус смарт-терминала. Следить, чтобы при установке разъем USB на модуле ФР попал в специальное отверстие в корпусе. Для этого рекомендуется при установке сборку с модулем ФР заносить в корпус сверху, затем опустить вниз и протолкнуть вперёд, аккуратно надавив на плату в месте расположения разъёма ФН, чтобы не повредить его при установке.

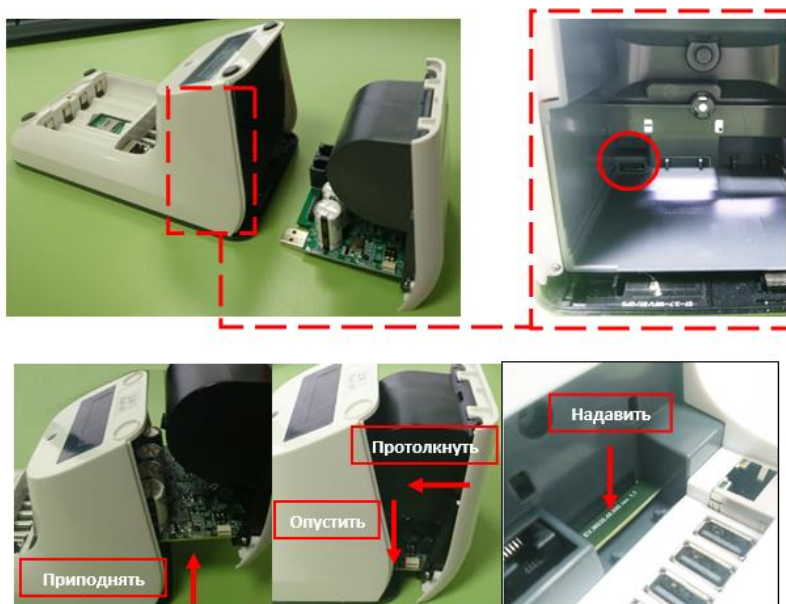


Рисунок 12. Установка лотка с модулем ФР в корпус СТ.

2. Вкрутить винт крепления лотка с корпусом СТ.



Рисунок 13. Винт крепления лотка с корпусом СТ.

3. Установить новые пломбы на два винта в корпусе СТ.



Рисунок 14. Места установки пломб.

4. Установить аккумуляторы в корпус СТ, строго соблюдая полярность.

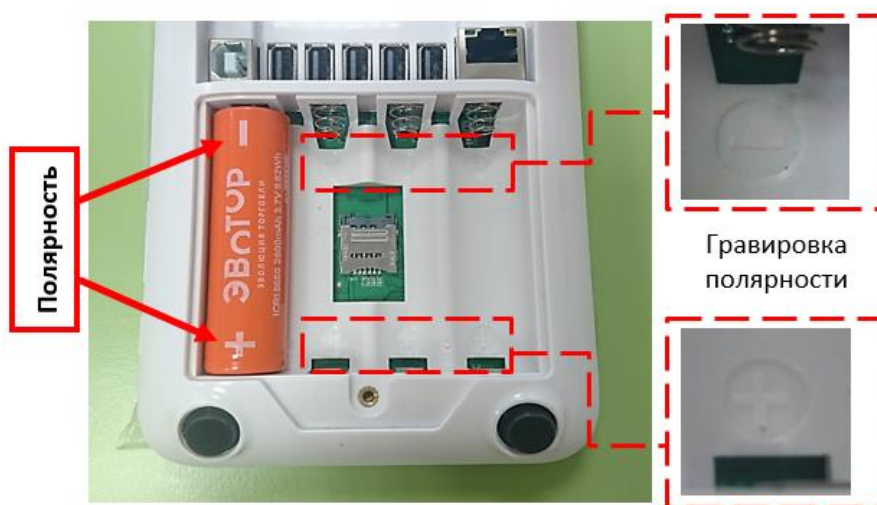


Рисунок 15. Установка аккумуляторов.

5. Установить крышку батарейного отсека и зафиксировать её винтом.





Рисунок 16. Винт крышки батарейного отсека.

6. Установить в разъем ХР5 фискальный накопитель, строго соблюдая ориентацию разъёма.



Рисунок 17. Установка ФН.

7. Установить крышку ФН.



Рисунок 18. Установка крышки ФН.

8. Открыть крышку лотка, установить чековую ленту, после чего закрыть крышку лотка.



Рисунок 19. Установка ЧЛ.