

# Evotor Tool

## *Руководство пользователя*

Версия 1.0 от 13.11.2019

## Оглавление

<b>Назначение программы</b>	<b>3</b>
<b>Минимальные требования</b>	<b>3</b>
<b>Установка</b>	<b>4</b>
Установите VirtualBox	4
Установите VirtualBox Extension Pack	7
Установите драйвер USB MT65xx	8
Установите Evotor Tool	12
<b>Запуск</b>	<b>14</b>
<b>Ввод заводского номера</b>	<b>18</b>
<b>Решение проблем</b>	<b>19</b>
Ошибка при проверке целостности контейнера	19
Произошла ошибка при обновлении прошивки	20
Не удалось открыть сессию для виртуальной машины	21
Другие проблемы	22

## Назначение программы

Evotor Tool устанавливает операционную систему Evotor OS на мобильный платёжный терминал MSPOS-K.

Для работы вам понадобится компьютер, соответствующий минимальным требованиям, терминал MSPOS-K, кабель USB-Type-C, Evotor Tool, Oracle VM VirtualBox 6.0.14 с Extension Pack и драйвер USB MT65xx.

**Внимание!** Кабель USB-Type-C, идущий в комплекте с MSPOS-K, давал сбой в процессе тестирования программы. Рекомендуем использовать свой.

Это руководство поможет вам установить Evotor Tool с дополнительными программами и прошить терминал.

## Минимальные требования

- **Операционная система:** Windows 7, 8 или 10.
- **Процессор:** 4-ядерный с поддержкой аппаратной виртуализации.
- **ОЗУ:** 4 Гб (рекомендуем 8 Гб).

# Установка

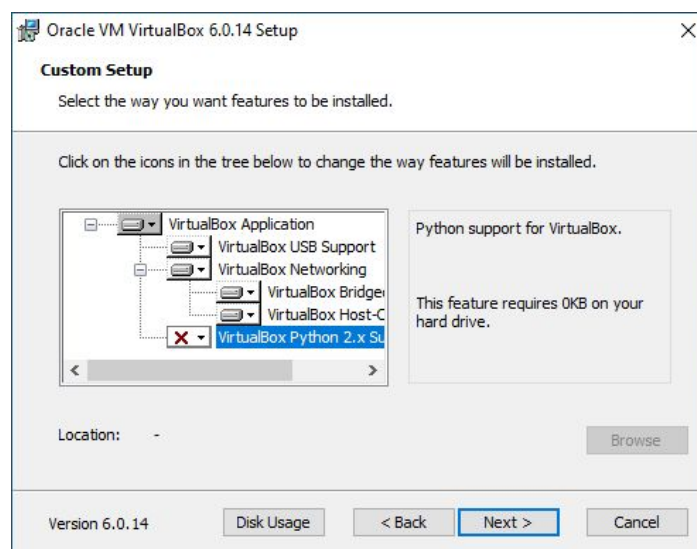
## Установите VirtualBox

Скачайте [Oracle VM VirtualBox 6.0.14](#).

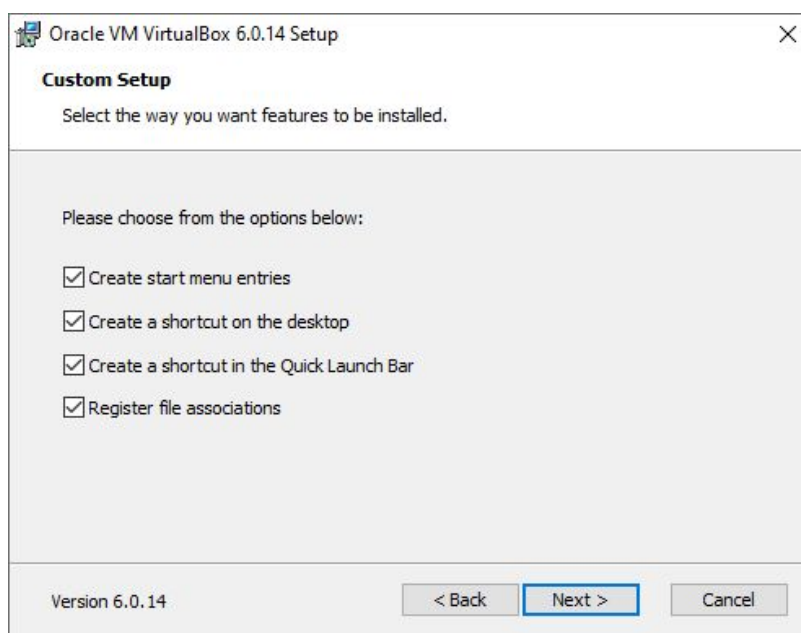
Запустите установщик. Нажмите **Next**.



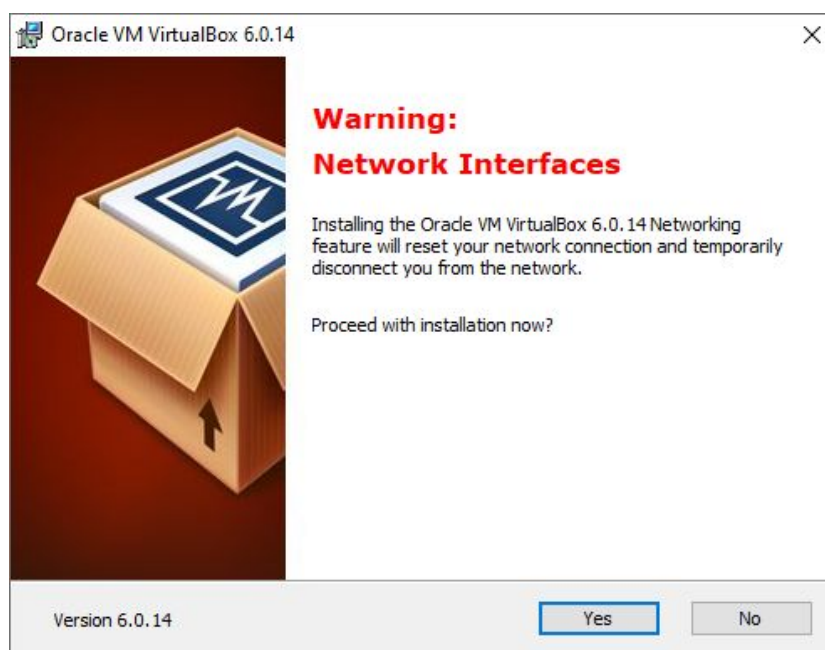
Выберите компоненты для установки. Обязательно установите VirtualBox Application, VirtualBox USB Support и VirtualBox Networking. Не устанавливайте VirtualBox Python 2.x Support. Выбрав компоненты, нажмите **Next**.



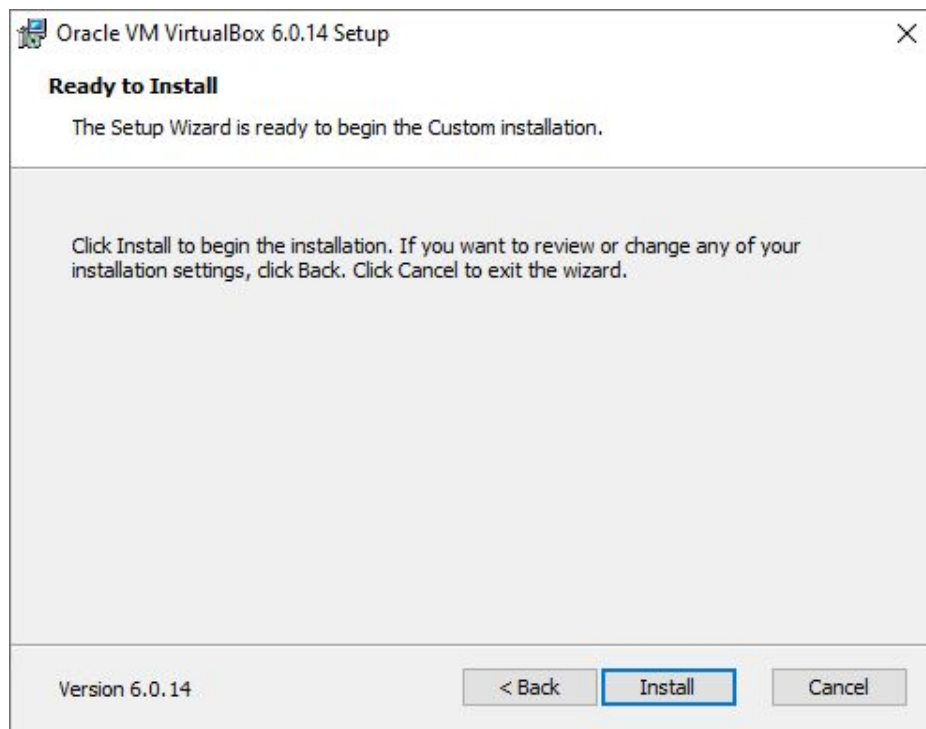
Задайте настройки установки. Первые три настройки выбирайте на своё усмотрение, а *Register file associations* не отключайте без нужды — она делает VirtualBox программой по умолчанию для работы с файлами виртуальных машин. Задав настройки, нажмите **Next**.



Установщик предупредит, что перенастроит сетевые соединения. Нажмите **Yes**.



Нажмите **Install**.

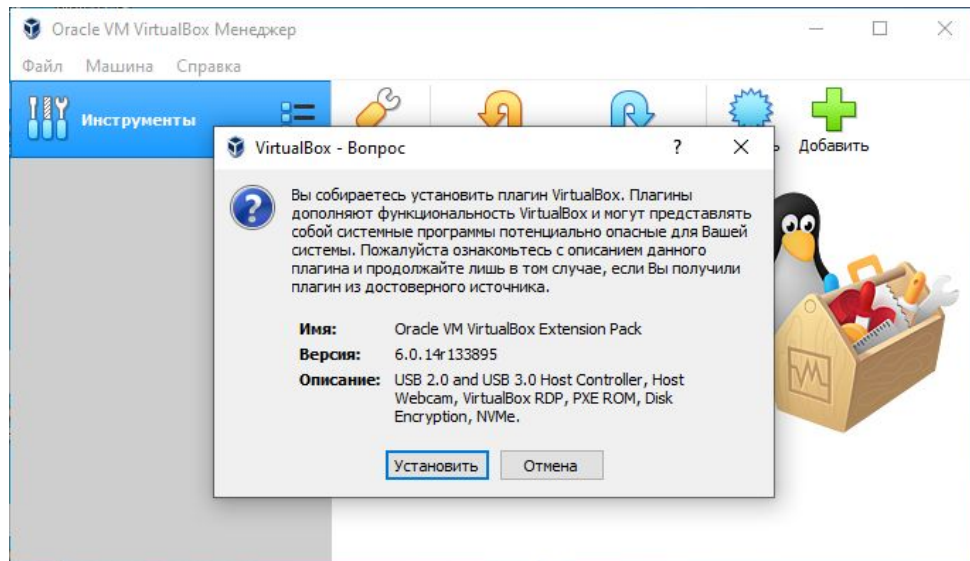


Снимите опцию «Запустить после установки». Нажмите **Finish**.

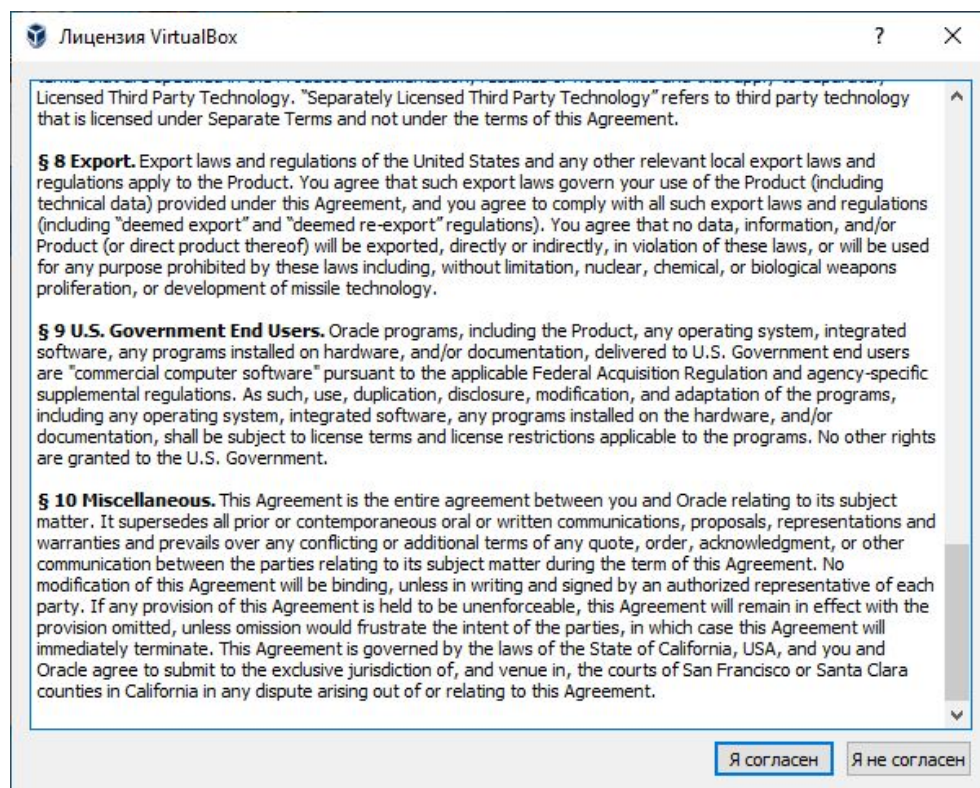


## Установите VirtualBox Extension Pack

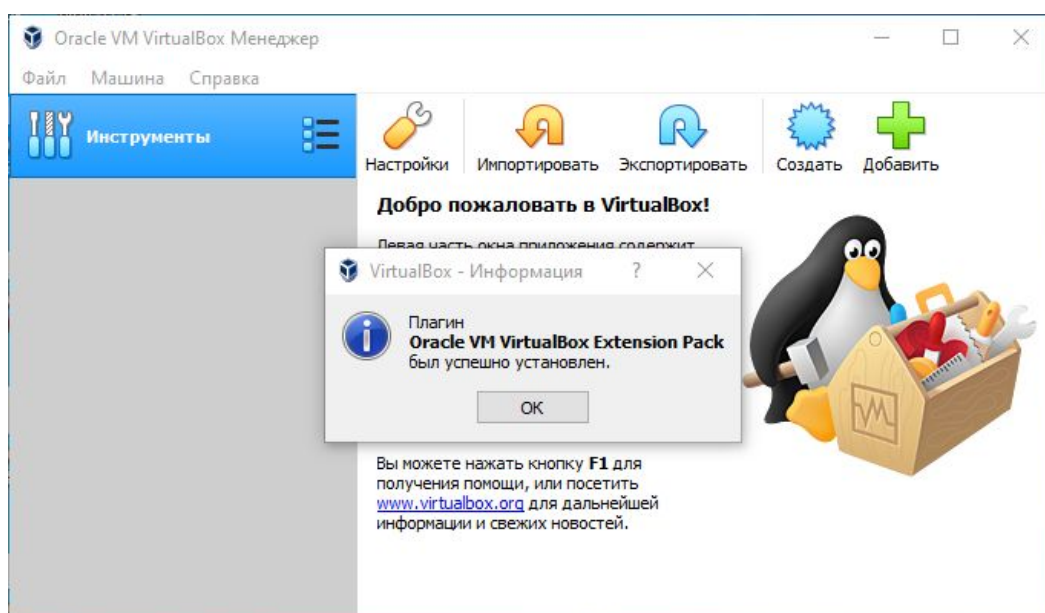
Скачайте и запустите [VirtualBox 6.0.14 Extension Pack](#). Нажмите **Установить**.



Прочитайте лицензионное соглашение и нажмите **Я согласен**.



Дождитесь завершения установки. Нажмите **ОК**.



Закройте VirtualBox.

## Установите драйвер USB MT65xx

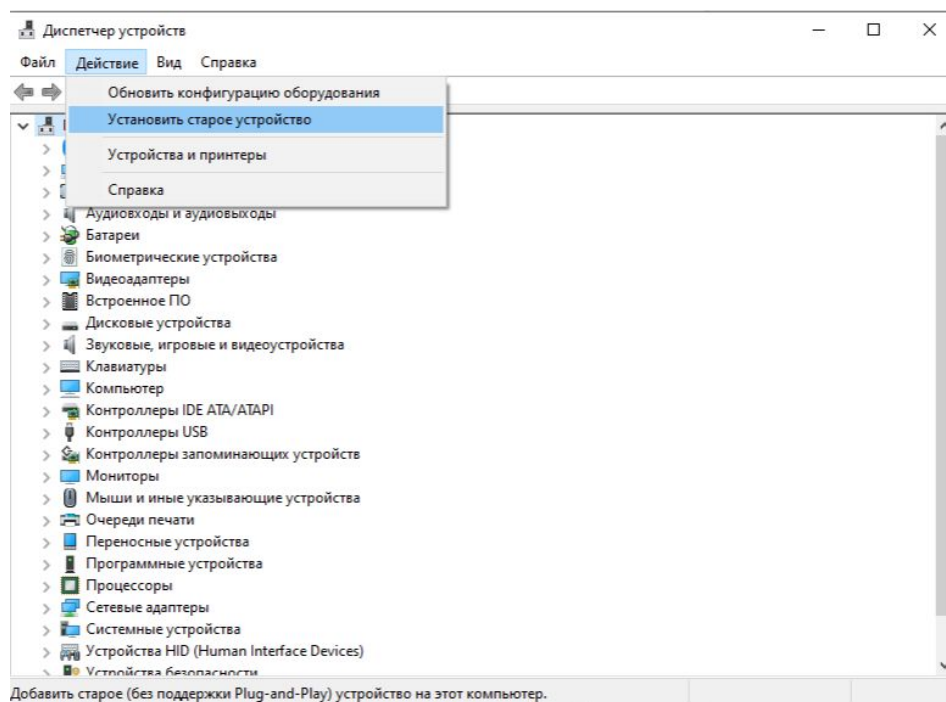
Скачайте и запустите [MediaTekMT65xx USB VCOM Driver](#).

Распакуйте ZIP-архив с помощью любого архиватора.

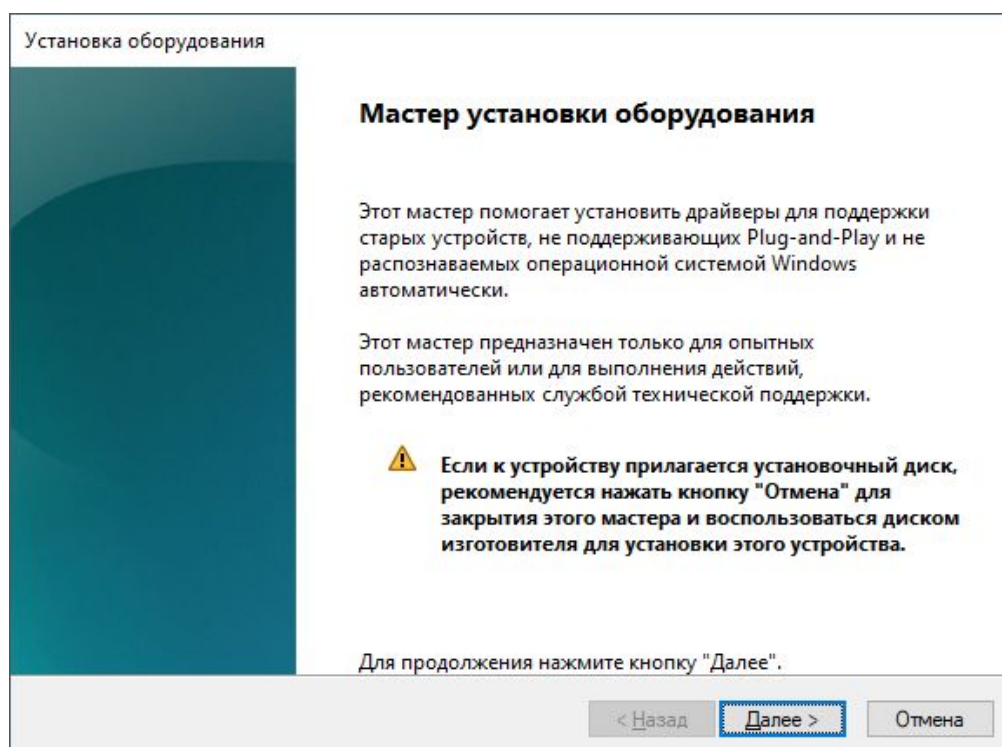
Откройте Диспетчер устройств. Найдите его в строке поиска или откройте Проводник, кликните правой кнопкой мыши по значку «Этот компьютер», в контекстном меню выберите «Свойства», а в открывшемся окне — «Диспетчер устройств».



Нажмите **Действие** → **Установить старое устройство**.



Нажмите **Далее**.





Выберите «Установка оборудования, выбранного из списка вручную». Нажмите **Далее**.

Установка оборудования

Этот мастер помогает установить новое оборудование

Мастер может выполнить поиск нового оборудования и установить его автоматически. Если же вы точно знаете изготовителя и модель оборудования, которое нужно установить, вы можете выбрать его из списка вручную.

Что должен сделать мастер?

☐ Поиск и автоматическая установка оборудования (рекомендуется)

☒ Установка оборудования, выбранного из списка вручную

< Назад   **Далее >**   Отмена

Выберите «Показать все устройства». Нажмите **Далее**.

Установка оборудования

Выберите тип устанавливаемого оборудования из списка.

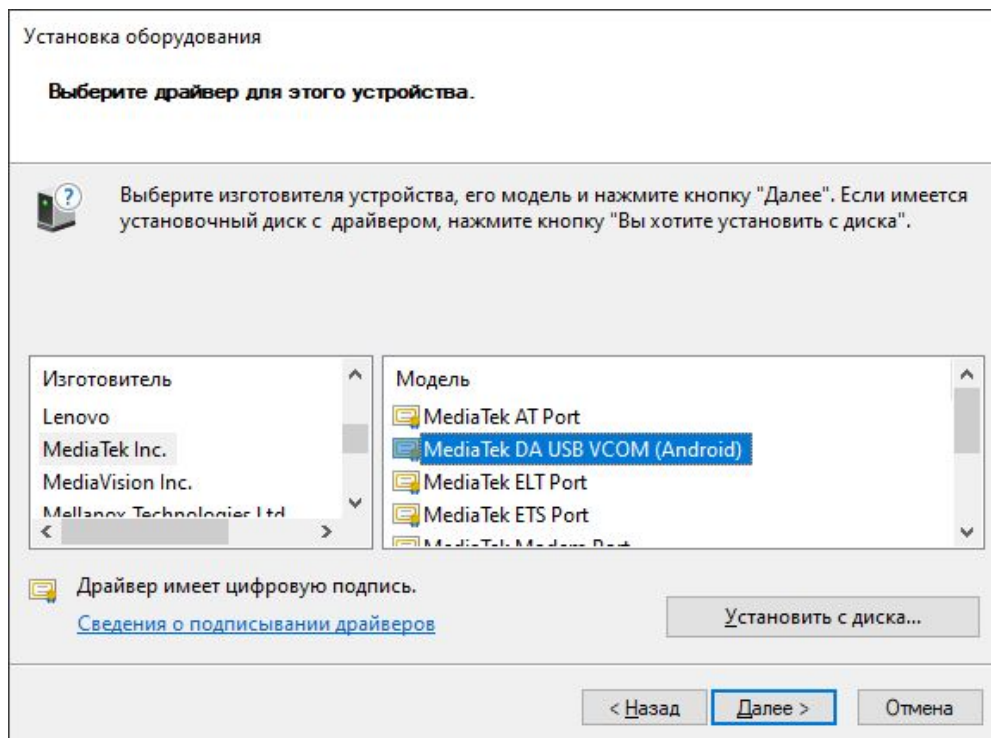
Если нужный вам тип оборудования отсутствует, щелкните элемент списка "Показать все устройства".

Стандартные типы оборудования:

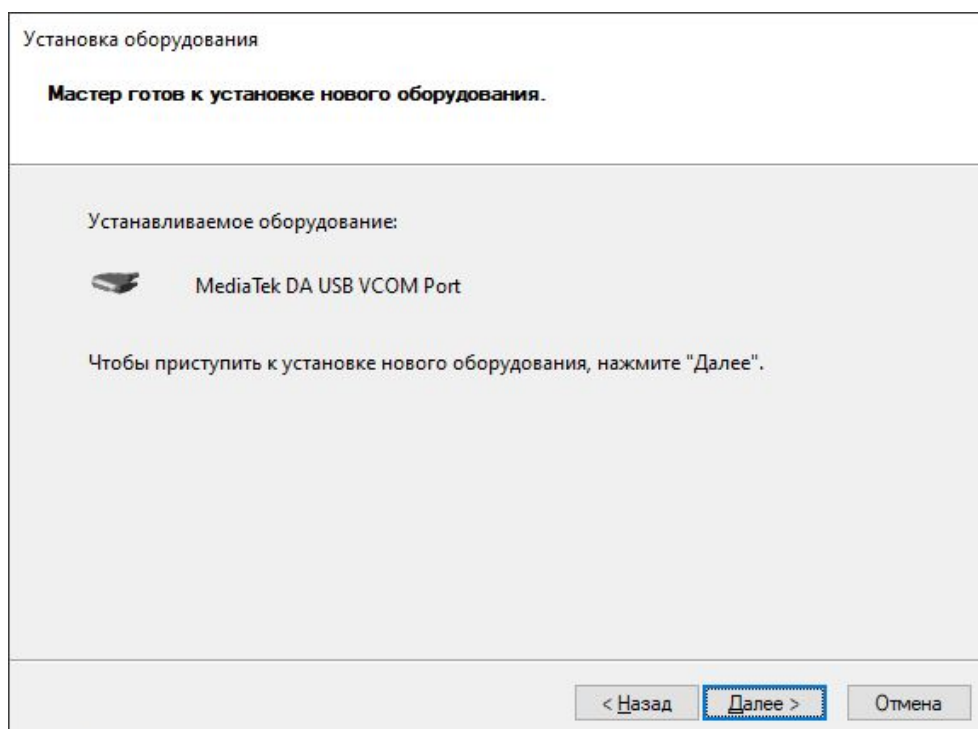
- Показать все устройства
- Focusrite USB Audio
- Intel® Power Sharing Manager
- Media Center Extenders
- MTD-устройства
- Perception Simulation Controllers
- POS Barcode Scanner
- POS Cash Drawer
- POS Line Display

< Назад   **Далее >**   Отмена

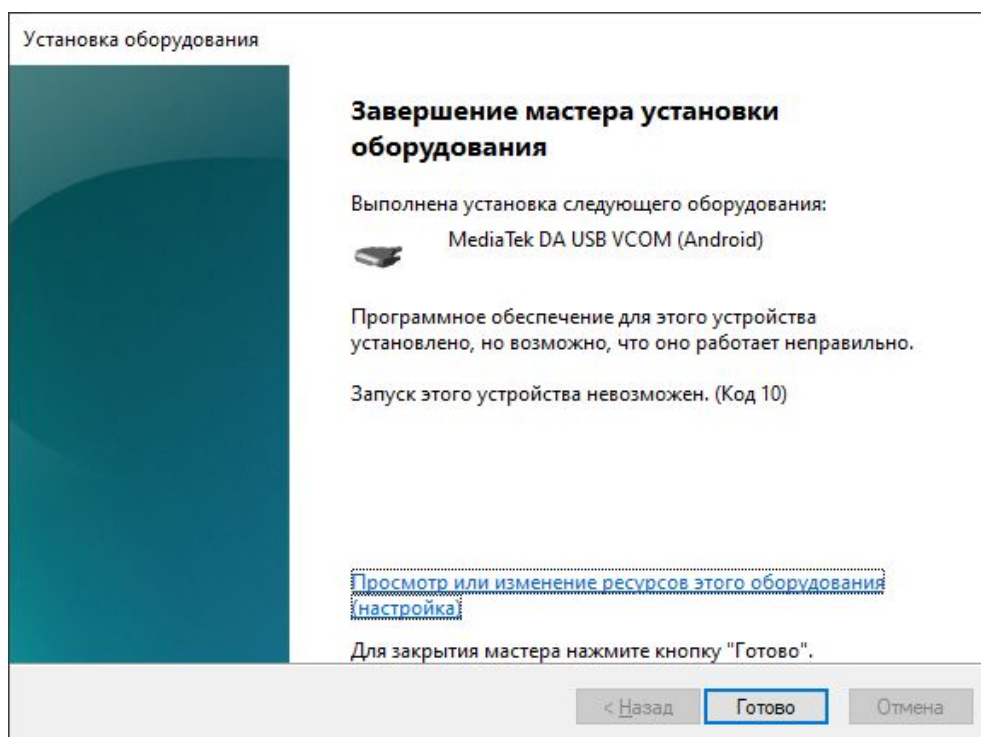
Выберите MediaTek Inc. → MediaTek DA USB VCOM. Нажмите **Далее**.



Нажмите **Далее**.

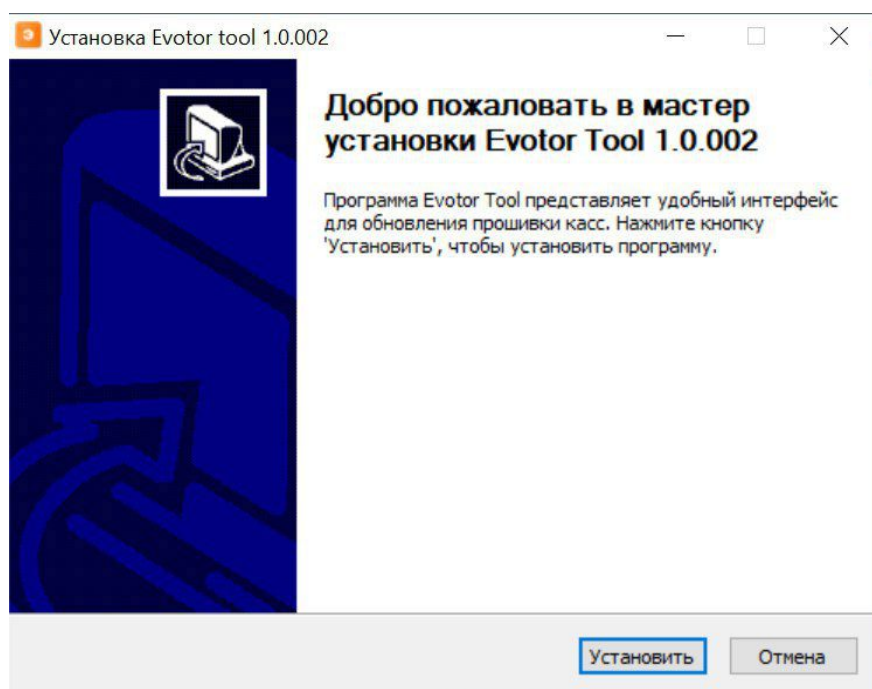


Нажмите **Готово**.



## Установите Evotor Tool

Скачайте и запустите файл EFT-1.0.002-win32.exe. Нажмите **Установить**.



Установщик создаст папку по адресу:

<systemdisk>:\%PUBLIC%\Evotor Tool\

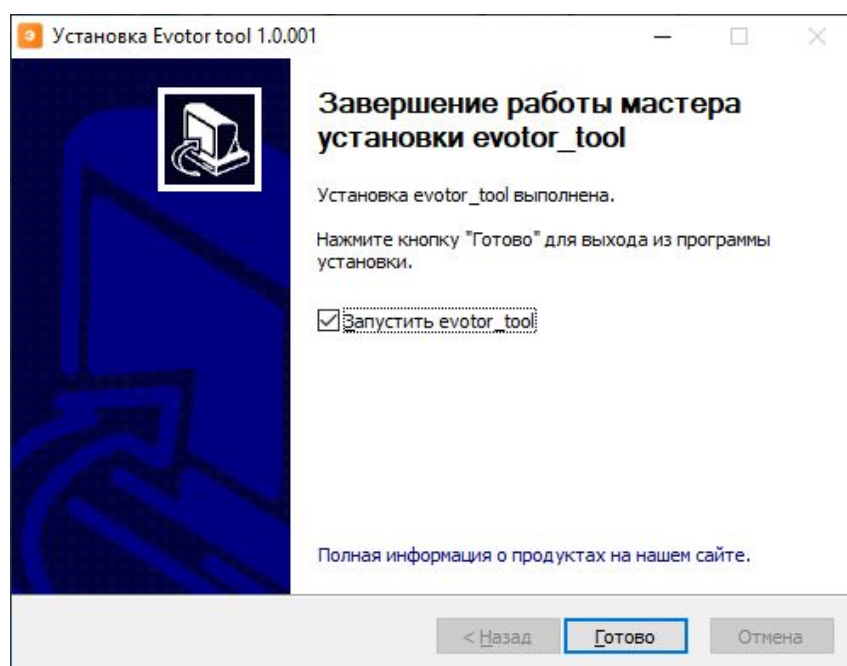
<systemdisk> — имя системного диска (как правило, C);

%PUBLIC% — путь к папке, доступной всем пользователям Windows.

Например, в Windows 10 адрес выглядит так:

C:\Users\Public\Evotor Tool\

Когда установка закончится, нажмите **Готово**.



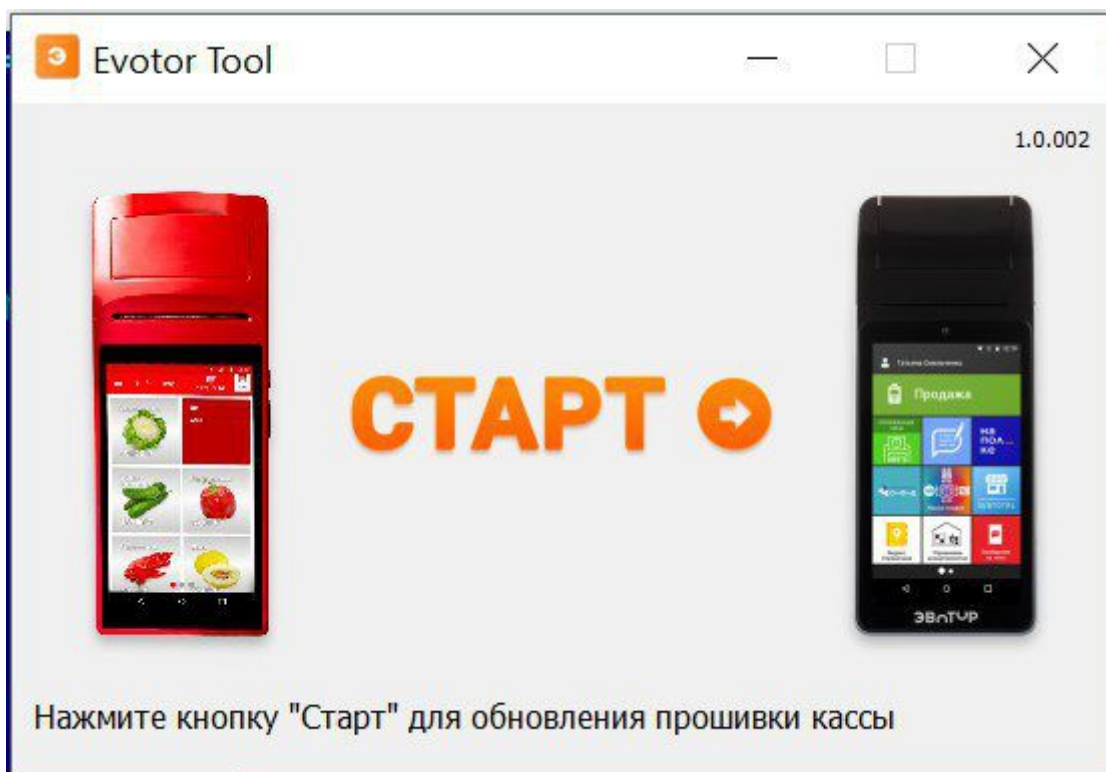
Готово! Вы установили Evotor Tool. Можно прошивать MSPOS-K.

## Запуск

Перед запуском Evotor Tool закройте все остальные приложения, особенно браузер. По возможности отключите приложения, работающие в фоновом режиме. Зарядите MSPOS-K как минимум на 50%.

**Внимание!** Если на нижнем корпусе MSPOS-K нет заводского номера, распечатайте его на чеке — он понадобится после прошивки. Заводской номер состоит из 12 цифр: 199036\*\*\*\*\*.

Запустите Evotor Tool. Когда программа закончит все проверки, нажмите «Старт».



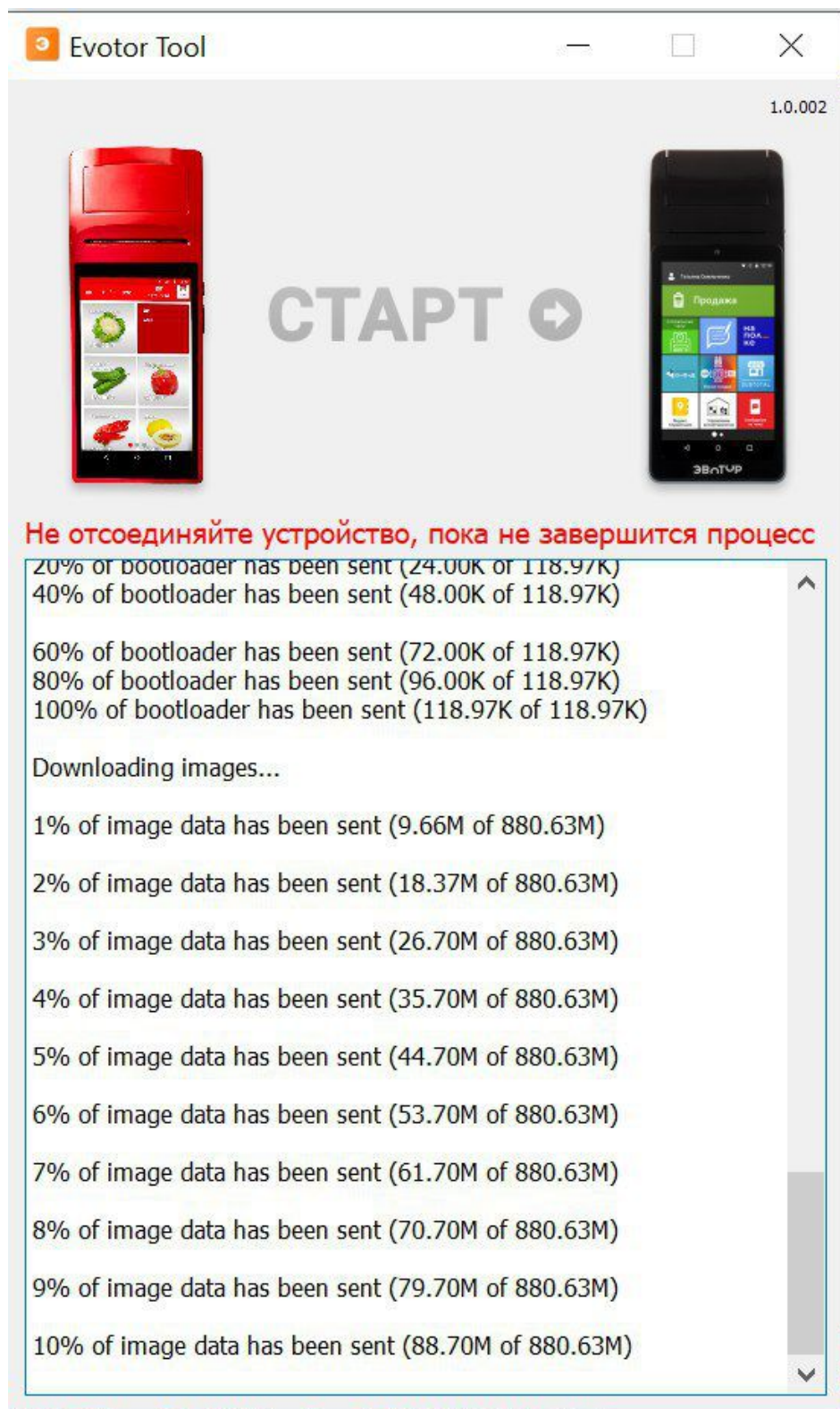


Когда программа попросит, подключите MSPOS-K к компьютеру.

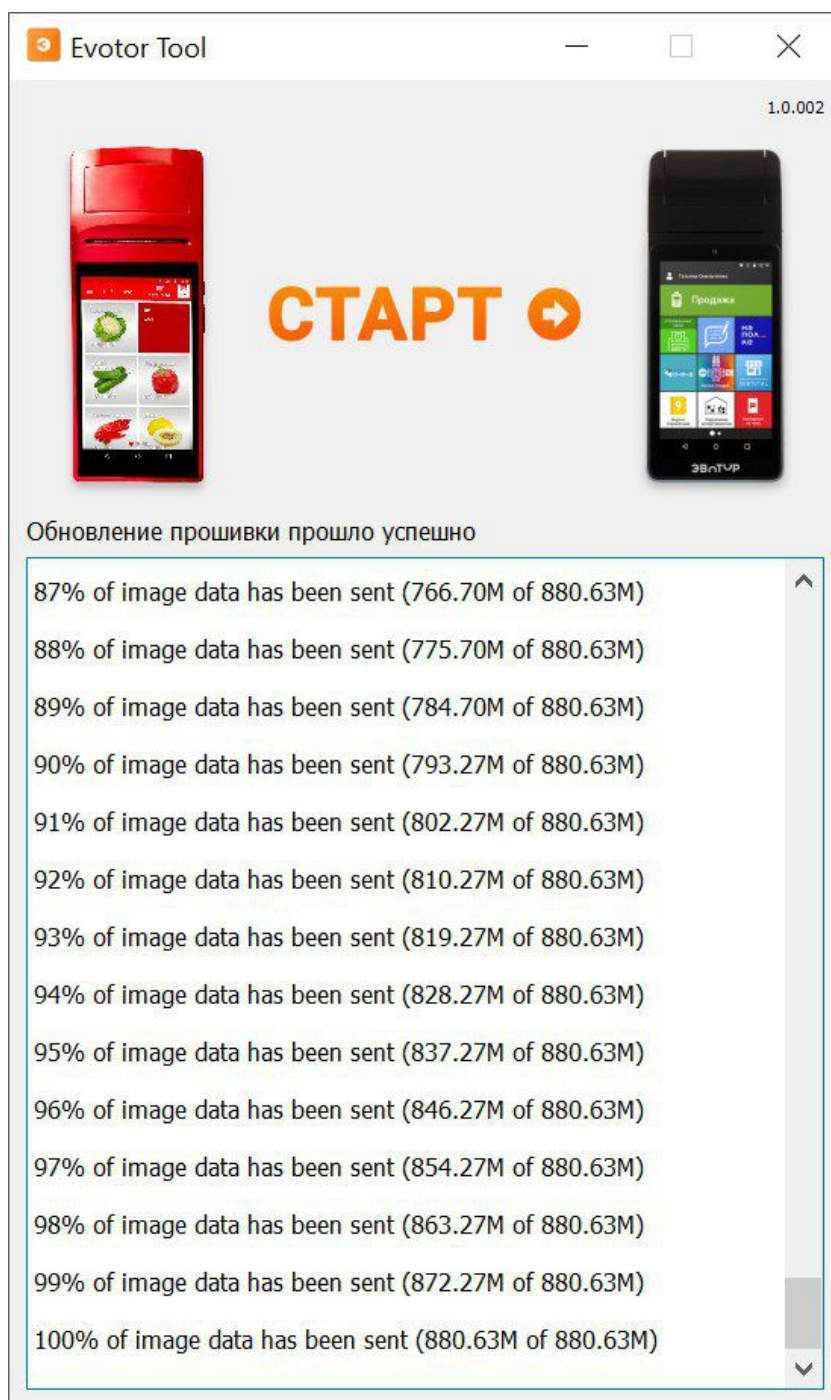




Дождитесь, когда программа установит Evotor OS на терминал. Не отсоединяйте MSPOS-K, пока установка не закончится.



Когда Evotor Tool сообщит об окончании, отсоедините устройство.



MSPOS-K включится сам. Если логотип Эвотора не появляется, нажмите кнопку включения. Если это не помогает, пишите на [support@evotor.ru](mailto:support@evotor.ru).

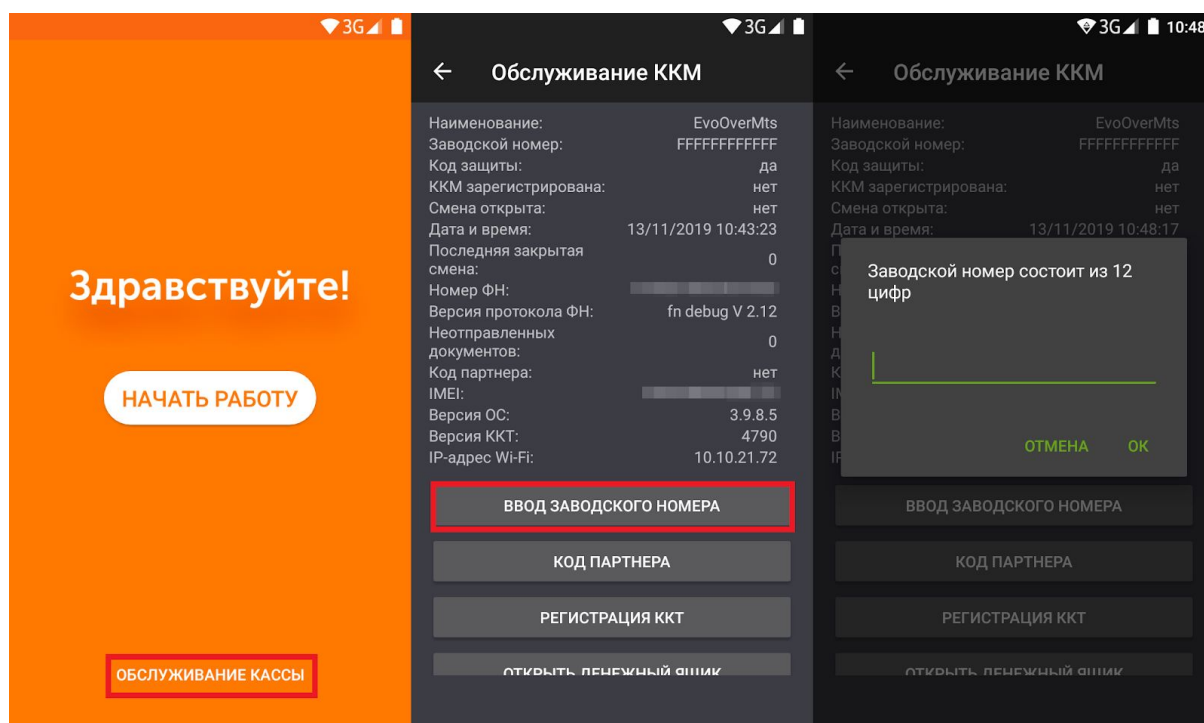
Готово! Вы установили Evotor OS на MSPOS-K.

## Ввод заводского номера

Включите MSPOS-K. Подождите, пока терминал обновится.

Нажмите **Обслуживание кассы** → **Ввод заводского номера**.

Введите заводской номер и нажмите **ОК**. Заводской номер находится на нижнем корпусе терминала.



Готово! MSPOS-K с Evotor OS можно фискализировать и отдавать клиенту.

## Решение проблем

### Ошибка при проверке целостности контейнера

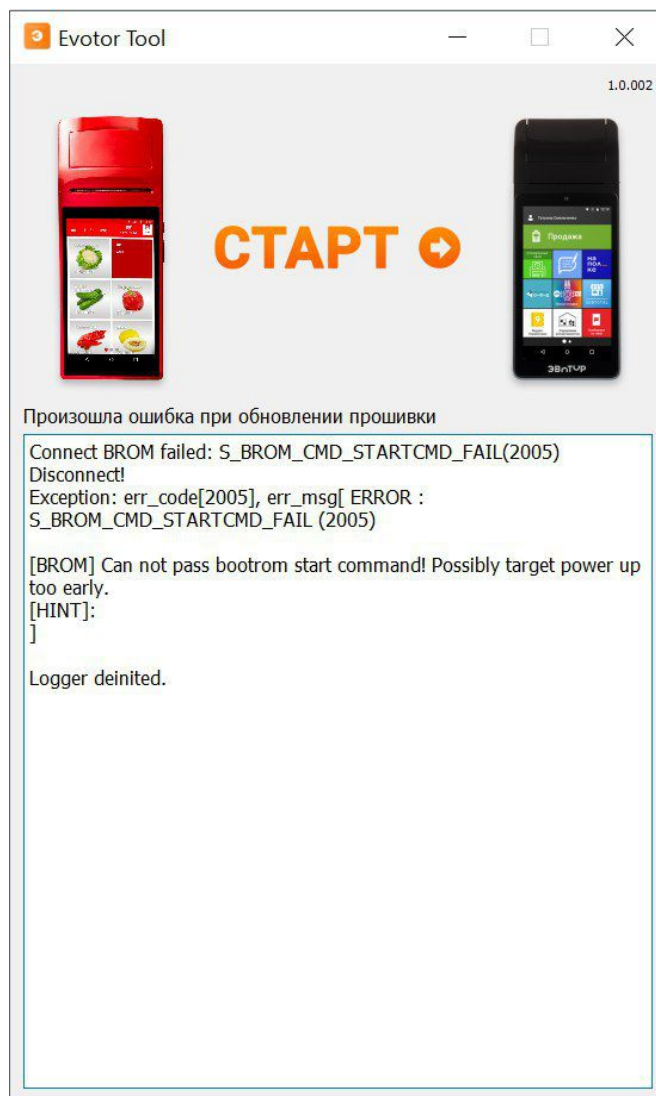
Возникает, если компьютеру не хватает оперативной памяти.



**Решение.** Закройте все фоновые приложения и запустите Evotor Tool снова. Если ошибка повторяется, установите Evotor Tool на компьютер с ОЗУ 8 Гб.

## Произошла ошибка при обновлении прошивки

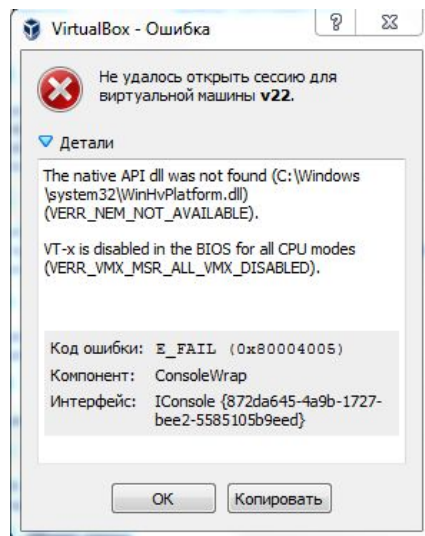
Возникает, если Evotor Tool не может связаться с MSPOS-K в течение 2 минут.



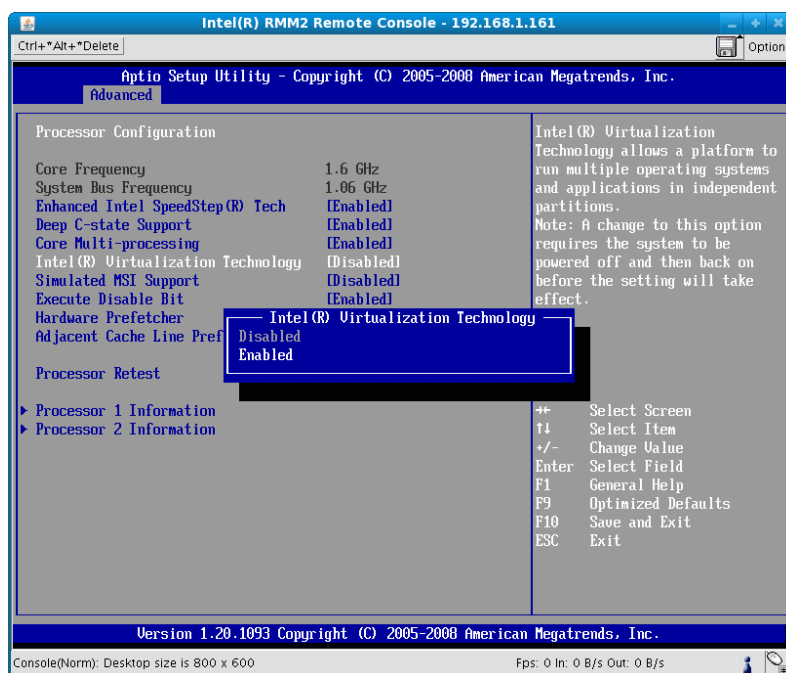
**Решение.** Проверьте, подключён ли MSPOS-K в разъём USB. Если подключён, подключите его в другой разъём или поменяйте кабель. Если ошибка повторяется, переподключите MSPOS-K, зажав кнопку уменьшения громкости. Как только Evotor Tool обнаружит устройство, отпустите кнопку. Если ошибка повторяется снова, переустановите драйвер MT65xx. Если ошибка повторяется и после этого, переустановите VirtualBox USB Support.

## Не удалось открыть сессию для виртуальной машины

Возникает, если на компьютере отключена аппаратная виртуализация.



**Решение.** Включите аппаратную виртуализацию в BIOS. Настройка может называться по-разному и находиться в разных разделах меню в зависимости от производителя процессора и материнской платы. В процессорах Intel она, как правило, называется *Intel (R) Virtualization Technology*.





## Другие проблемы

Если вы столкнулись с проблемой, не описанной в этом руководстве, пришлите логи программы на [support@evotor.ru](mailto:support@evotor.ru).

Логи хранятся в папке:

<systemdisk>:\%PUBLIC%\Evotor Tool\logs\  
<systemdisk> — имя системного диска (как правило, C);  
%PUBLIC% — путь к папке, доступной всем пользователям Windows.

Например, в Windows 10 адрес выглядит так:

C:\Users\Public\Evotor Tool\logs\