

Обновление прошивки Элвес МФ (с платой Bluetooth/WiFi)

Введение

Возможность обновления встроенного микропрограммного обеспечения (прошивки) ККТ позволяет как изменять функциональность кассы в связи с изменениями законодательства или вносимыми доработками, так и исправить выявленные недочёты. Микропрограммное обеспечение Элвес МФ (с платой Bluetooth/WiFi) состоит из двух программных модулей: прошивка системной платы и модуля фискального регистратора.

Обновление прошивки состоит из этапов:

1. Прошивка системной платы через RS232;
2. Прошивка программного модуля ФР:
 - 2.1 Настройка подключения WiFi;
 - 2.2 Прошивка ФР через WiFi .

Рекомендуемые предварительные работы

- Подключить адаптер питания для предотвращения разряда АКБ.
Желательно зарядить АКБ до погасания зелёного светодиода – индикатора тока заряда.
- Убедиться, что рулон чековой ленты заправлен и бумага прилегает к датчику .

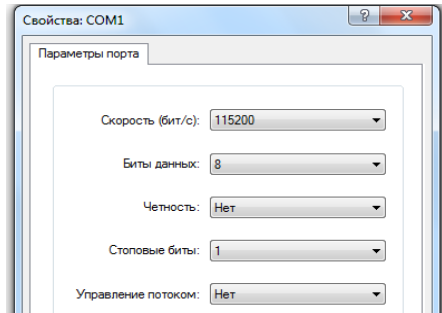
1. Прошивка Системной Платы ККТ.

Прошивка СП выполняется при помощи подключения к ПК через интерфейс RS232 :

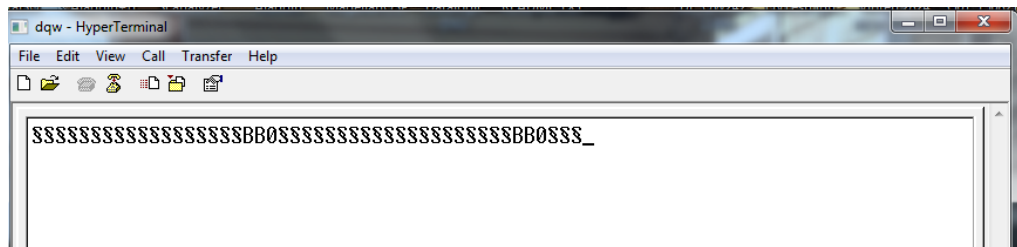
- Убедиться , что смена в ККТ закрыта. Выключить ККТ.
 - Подключить ККТ кабелем RS232 для Элвес-МФ к порту RS232 ПК или к порту USB с использованием конвертора USB-COM.
 - Включить ККТ с любой зажатой клавишей.
- ККТ входит в режим Загрузчика (boot) . На дисплее надпись

BOOT 2.5

- Запустить программу HyperTerminal или аналогичную, указать номер СОМ-порта, к которому подключен ККТ. Выбрать параметры соединения: 115200 / 8 / НЕТ / 1 / НЕТ.

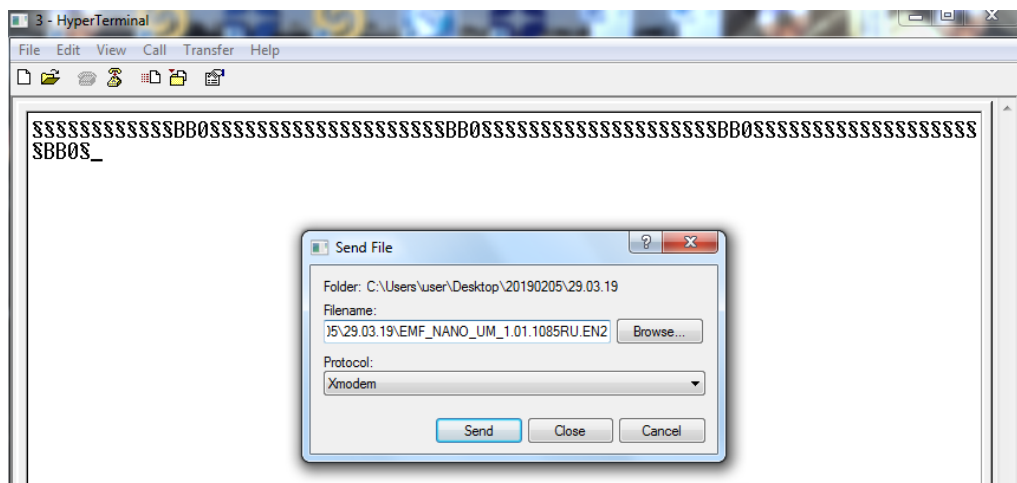


Если подключено правильно, то в окне HyperTerminal отображаются служебные символы.

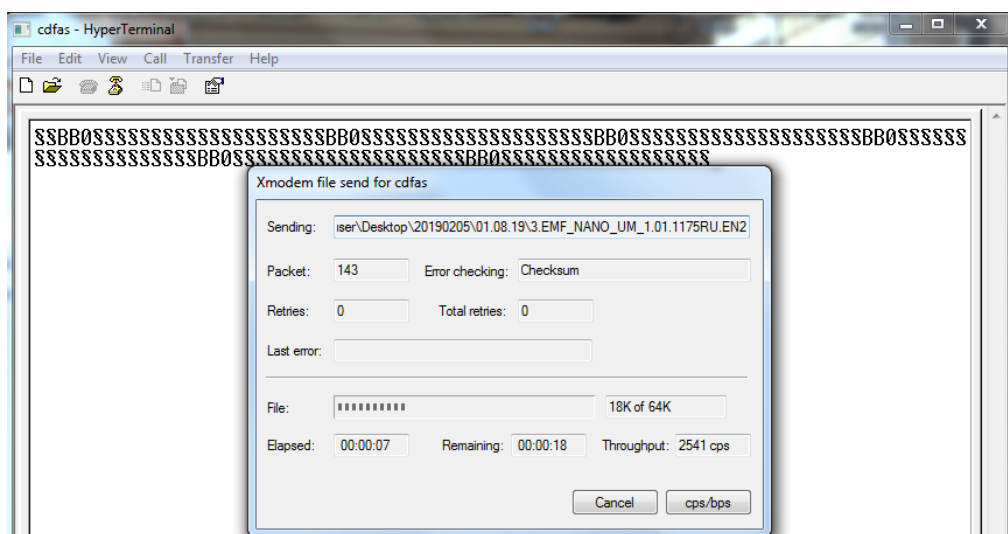


- Выбрать меню Transfer - > Send File .

В открывшемся окне выбрать файл прошивки вида “EMF_....xxxxRU.EN2” (файл с расширением EN2) . Выбрать Protocol: Xmodem .



- Нажать Send. Начинается процесс передачи файла прошивки.



- По окончании касса перезагружается.

В случае обновления предыдущих версий отображается ошибка E195 (память системной платы не инициализирована) .

E195

Выйти в меню ВЫБОР нажатием на любую клавишу и выполнить операцию инициализации памяти СП : ВЫБОР- >[0] - > [X] - > { на экране запрос подтверждения C-00} -> подтвердить нажатием [00] .

- Перезагрузить кассу клавишей питания.

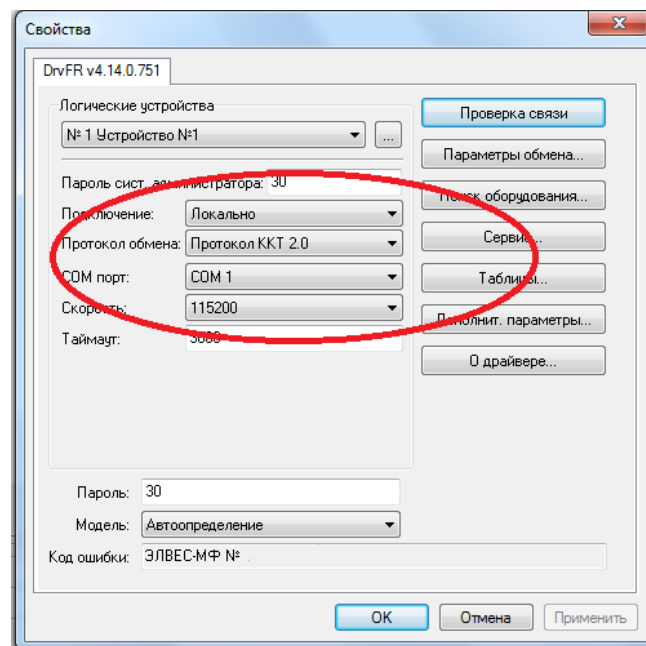
Примечание. Отобразить версию прошивки СП можно нажатием клавиши [BB] в режиме ВЫБОР.

2. Прошивка модуля ФР.

Прошивка модуля ФР выполняется при помощи ПО Тест драйвера ККТ 4.14 через интерфейс WiFi . Для этого требуется настроить подключение к сети WiFi.

2.1 Настройка интерфейса WiFi

- Убедиться , что смена в ККТ закрыта. Выключить ККТ.
- Подключить ККТ кабелем RS232 для Элвес-МФ к порту RS232 ПК или к порту USB с использованием конвертора USB-COM.
- Включить ККТ , запустить программу Штрих-М Тест драйвера ККТ 4.14 . Установить связь через выбранный COM-порт по протоколу ККТ 2.0 на скорости 115200 бит/сек. Нажать “Проверка связи” для проверки.



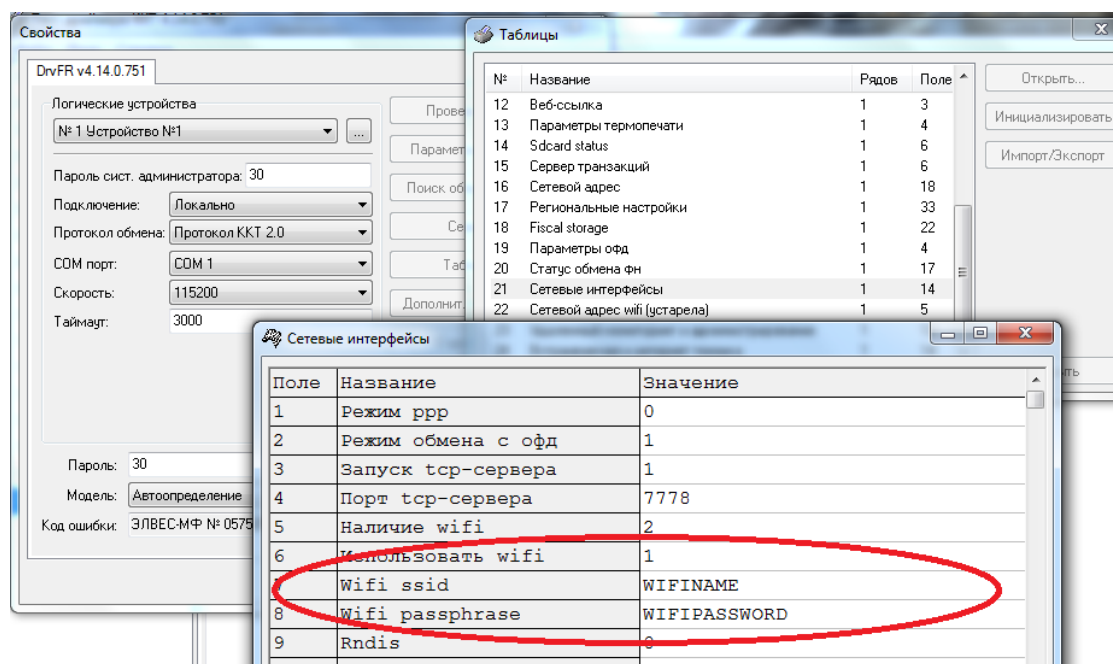
- Нажать кнопку Таблицы. Выполнить настройку подключения в настроечной таблице режима ФР Табл.21 (Сетевые интерфейсы).

Для этого задать значения полей :

Поле 6 (Использовать WiFi)=1 (использовать);

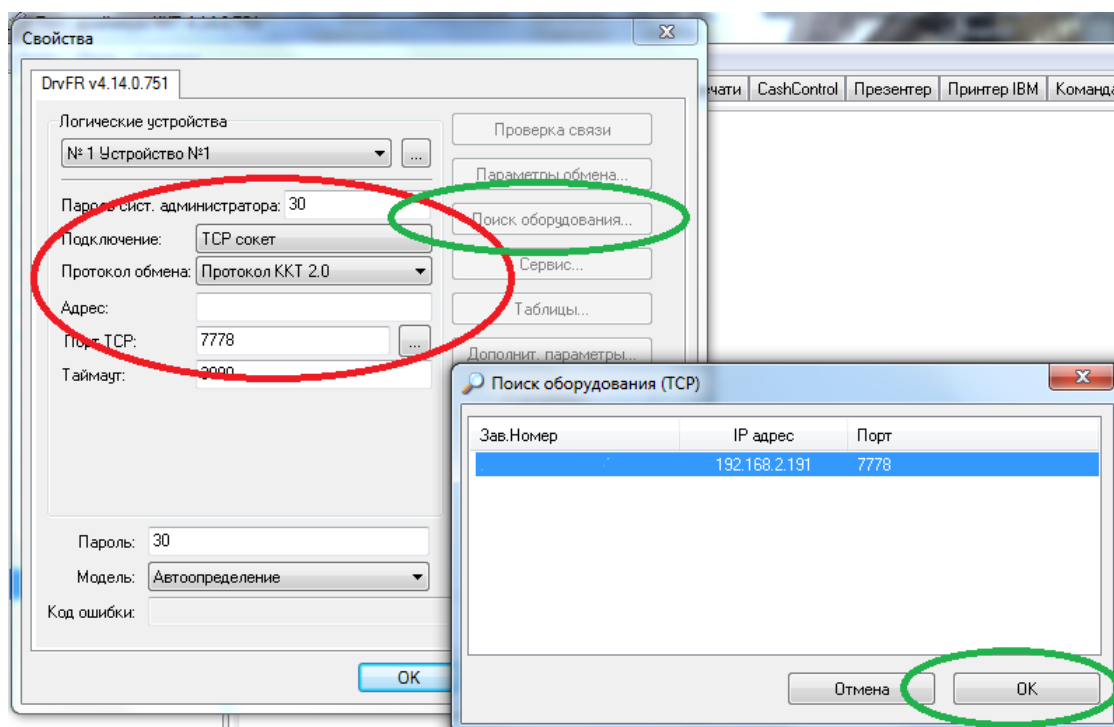
Поле 7 (WiFi SSID) = Имя Вашей сети WiFi;

Поле 8 (WiFi password) = Пароль Вашей сети WiFi .

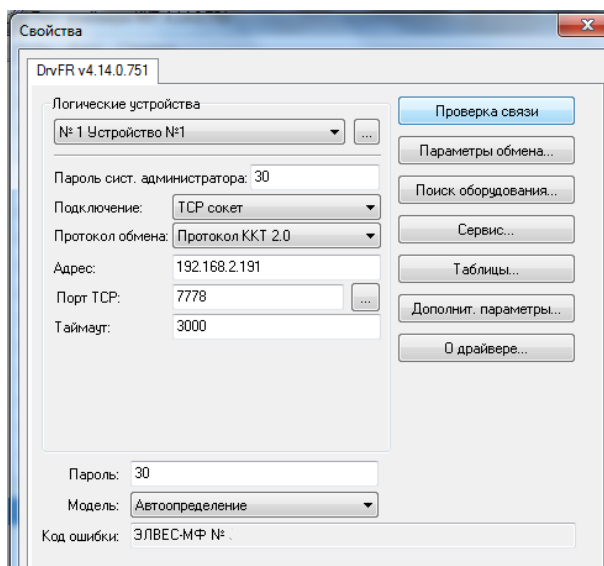


- Перезагрузить ККТ кнопкой питания.

- Подключить ПО Тест Драйвера ККТ через интерфейс WiFi. Для этого выбрать параметры, как на скриншоте ниже. Заполнить IP-адрес кассы в поле Адрес, нажав кнопку “Поиск оборудования” или вручную из настроечной Табл.16.

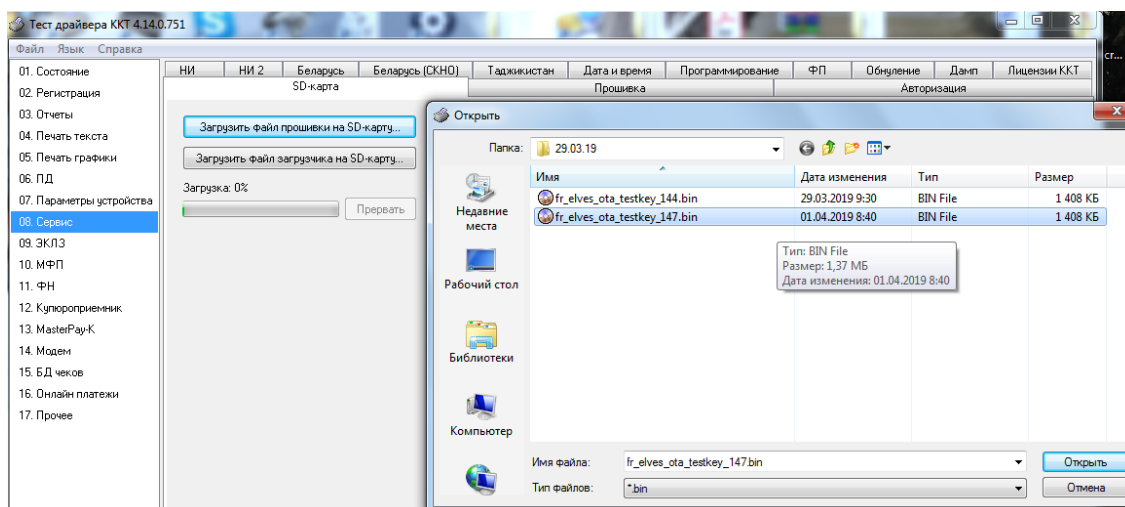


- Нажать “Проверка связи” для проверки.



2.2 Прошивка модуля ФР через интерфейс WiFi

- Убедиться, что установлена настройка Табл.23 (Удалённый мониторинг и администрирование) Поле 1 (Работать с сервером СКОК) =0 (отключено).
- Нажать кнопку 08.Сервис\SD-карта\Загрузить файл прошивки на SD-карту. Выбрать файл прошивки модуля ФР вида “fr_elves_...._xxx.bin” .



Начало процесса прошивки отображается активацией кнопки “Прервать”. По окончании индикатор процесса доходит до 100% , а кнопка “Прервать” деактивируется.

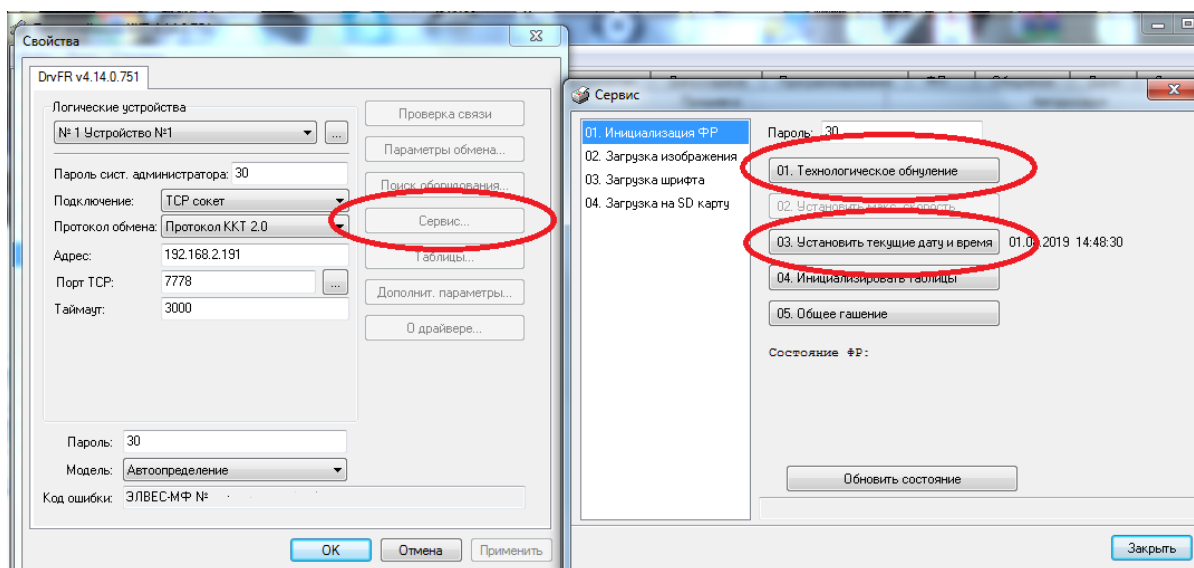
- Перезагрузить кассу клавишей питания.

В случае обновления предыдущих версий отображается ошибка E175 (требуется тех.обнуление) .

E175

Примечание. Состояние готовности к тех.обнулению (9) сбрасывается операцией ввода даты/времени. Отключите функцию автоматической установки даты по последнему документу ФН и отмените запрос ручного ввода даты/времени , если есть, нажатием клавиши [C] или [PE] при необходимости проделать тех.обнуление.

Тех.обнуление модуля ФР проделать при помощи Тест драйвера ККТ, выполнив команды “Технологическое обнуление” и “ Установить текущие дату и время”.



Примечание. Отобразить версию прошивки ФР (“Сборка ПО”) можно в ПО Тест драйвера ФР нажатием кнопки 01.Состояние\Запросы\Длинный запрос.