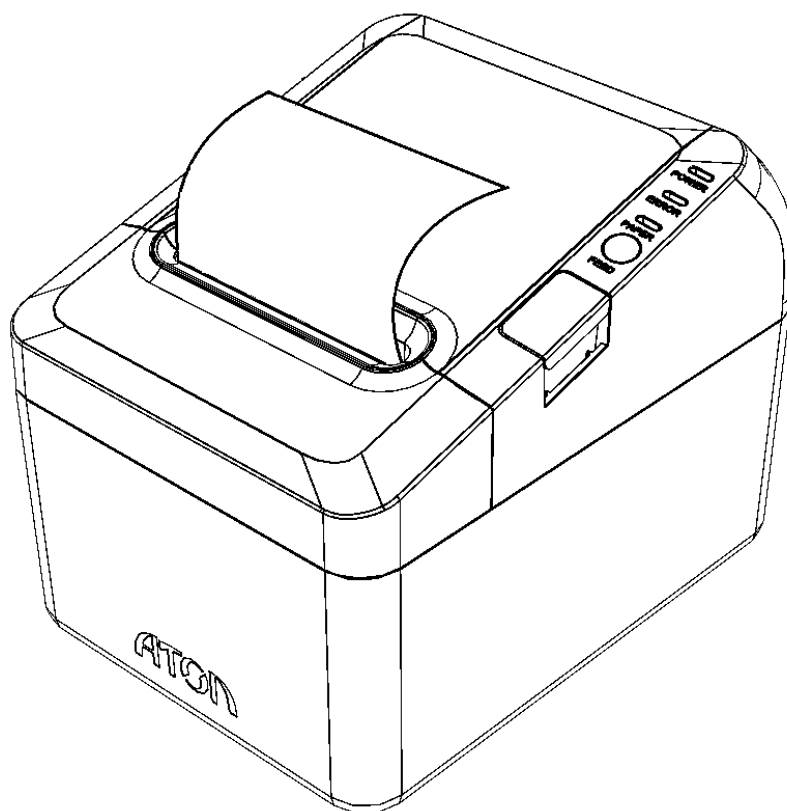




# АТОЛ

## АТОЛ 27Ф



**Ведомость комплекта  
запасных частей на ремонт**

# 2022

Ведомость комплекта запасных частей на ремонт AL.P027.00.000 ЗИ  
Версия документа от 20.09.2022

Данный документ представляет собой ведомость комплекта запасных частей контрольно-кассовой техники АТОЛ 27Ф.

В таблице ниже приведен перечень запасных частей (наборов) изделия: корпусные изделия, электронные блоки, комплекты крепежа и кабелей, которые поставляются в аккредитованные сервисные центры (АСЦ) для проведения технического обслуживания и ремонта изделия. Элементы каждой запасной части (набора) перечислены в столбце «Составляющие», в столбце «Позиция на компоновочной схеме» указана позиция детали на компоновочной схеме, которая представлена на рисунке 1 данного документа.

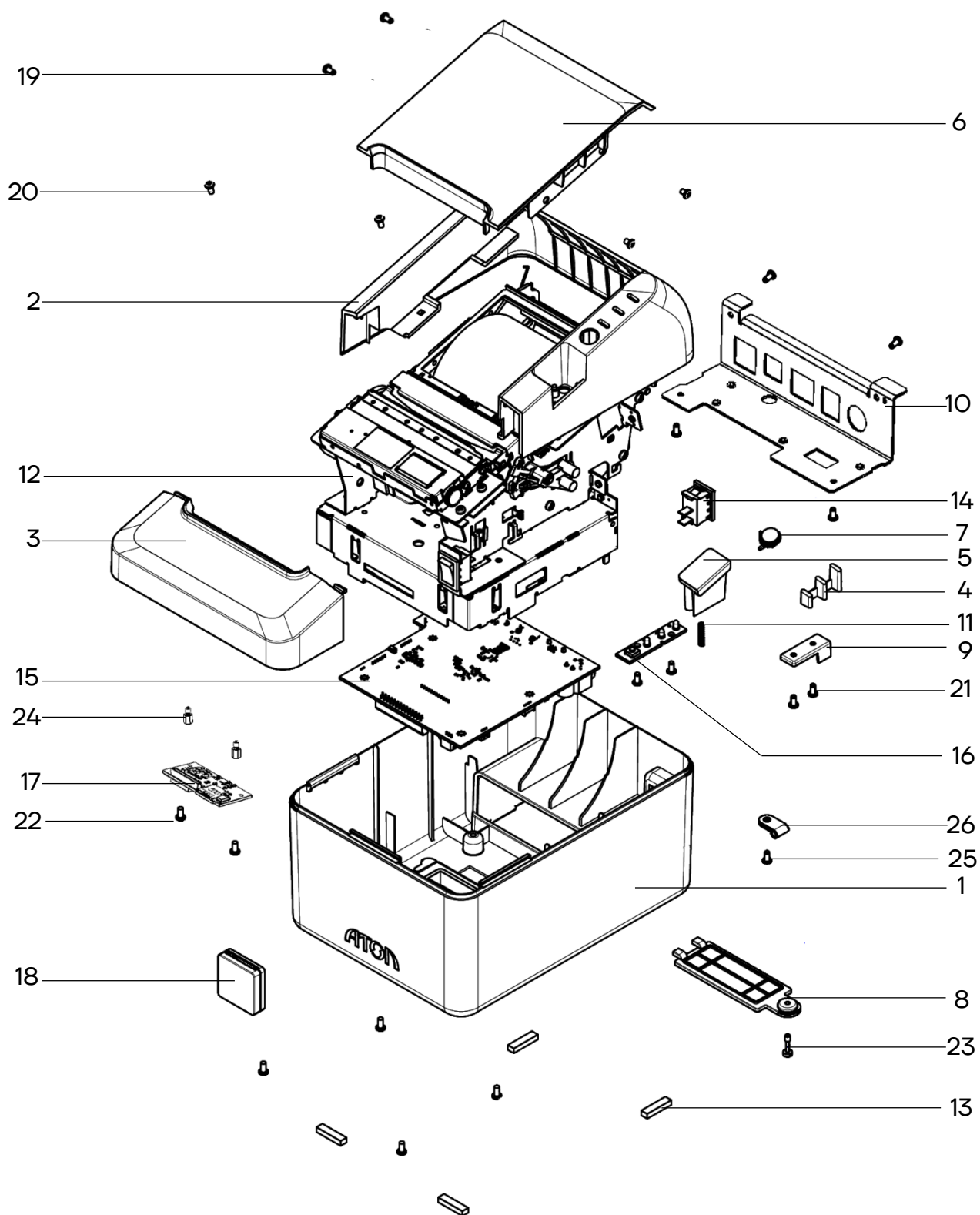


Рисунок 1.Компоновочная схема ККТ АТОЛ 27Ф

| Позиция<br>на Рис.1     | Запасная часть               | Обозначение    | Кол-во | Изображение  |
|-------------------------|------------------------------|----------------|--------|--|
| <b>Корпусные детали</b> |                              |                |        |  |
| 1.                      | <b>Нижняя часть корпуса</b>  | AL.PO27.00.001 | 1      |   |
| 2.                      | <b>Верхняя часть корпуса</b> | AL.PO27.00.002 | 1      |  |

| Позиция<br>на Рис.1 | Запасная часть                                | Обозначение    | Кол-во | Изображение   |
|---------------------|---|----------------|--------|---|
| 3.                  | <b>Передняя панель</b>                        | AL.P027.00.003 | 1      |    |
| 4.                  | <b>Световод</b>                               | AL.P027.00.004 | 1      |    |
| 5.                  | <b>Рычаг открытия крышки<br/>лотка для ЧЛ</b> | AL.P027.00.005 | 1      |  |

| Позиция<br>на Рис.1 | Запасная часть                             | Обозначение    | Кол-во | Изображение  |
|---------------------|--|----------------|--------|--|
| 6.                  | <b>Пластиковая крышка<br/>лотка для ЧЛ</b> | AL.PO27.00.006 | 1      |   |
| 7.                  | <b>Кнопка промотки ЧЛ</b>                  | AL.PO27.00.007 | 1      |   |
| 8.                  | <b>Крышка отсека для ФН</b>                | AL.PO27.00.008 | 1      |   |
| 9.                  | <b>Угловая вставка</b>                     | AL.PO27.00.009 | 1      |  |

| Позиция<br>на Рис.1 | Запасная часть                               | Обозначение    | Кол-во | Изображение   |
|---------------------|--|----------------|--------|---|
| 10.                 | <b>Металлическая панель для<br/>разъемов</b> | AL.PO27.00.010 | 1      |  |
| 11.                 | <b>Пружина рычага открытия<br/>крышки</b>    | AL.PO27.00.011 | 1      |  |



| Позиция<br>на Рис.1 | Запасная часть                                    | Обозначение   | Кол-во | Изображение   |
|---------------------|---|---------------|--------|---|
| 12.                 | <b>Термопечатающий механизм с<br/>автоотрезом</b> | TPM PRT TP803 | 1      |    |
| 13.                 | <b>Самоклеющаяся ножка<br/>20x5x3.5</b>           | —             | 4      |  |

| Позиция<br>на Рис.1 | Запасная часть                            | Обозначение    | Кол-во | Изображение   |
|---------------------|---|----------------|--------|---|
| 14.                 | Переключатель питания с кабелем (в сборе) | —              | 1      |    |
| Электронные блоки   |   |                |        |   |
| 15.                 | Блок управления                           | AL.P027.42.000 | 1      |   |
| 16.                 | Плата индикации                           | —              | 1      |  |

| Позиция<br>на Рис.1 | Запасная часть   | Обозначение                                   | Кол-во | Изображение  |
|---------------------|--|---|--------|--|
| 17.                 | <b>Модуль коммуникации<br/>(в корпус ККТ<br/>устанавливается модуль<br/>одной из версий)</b> | AL.P010.42.000-01<br>rev. 1.3 (Wi-Fi, 2G, BT) | 1      |   |
|                     |  | AL.P010.42.000-02<br>rev. 1.3 (2G, BT)        |        |  |
|                     |  | AL.P010.42.000-03<br>rev. 1.3 (Wi-Fi)         |        |  |
|                     |  | AL.P010.43.000-01<br>rev. 1.2 (Wi-Fi, 3G)     |        |   |
|                     |  | AL.P010.43.000-02<br>rev. 1.2 (3G)            |        |  |
| 18.                 | <b>Фискальный накопитель</b>   | ФН  | 1      |  |

| Позиция<br>на Рис.1     | Запасная часть                           | Обозначение                       | Кол-во | Изображение  |
|-------------------------|--|-----------------------------------|--------|--|
| <b>Комплект крепежа</b> |  |                                   |        |  |
| 19.                     | <b>Винт самонарезающий</b>               | M3x4 PCTTHNI                      | 4      |   |
| 20.                     | <b>Винт самонарезающий</b>               | M3x6 PCTTHNI                      | 13     |  |
| 21.                     | <b>Винт самонарезающий нестандартный</b> | 3x6                               | 4      |  |
| 22.                     | <b>Винт</b>                              | ISO 7045 M3x6 H                   | 2      |  |
| 23.                     | <b>Винт невыпадающий</b>                 | M3x12 ГОСТ 10337-80<br>черный, PH | 1      |  |
| 24.                     | <b>Стойка</b>                            | PCHSN-6                           | 2      |  |
| 25.                     | <b>Винт самонарезающий</b>               | ISO 7049 3.5x9.5 H C              | 1      |  |
| 26.                     | <b>Кабельный зажим</b>                   | PRO POWER UC-O P<br>CLIP          | 1      |  |

| Позиция<br>на Рис.1     | Запасная часть  | Обозначение    | Кол-во | Изображение   |
|-------------------------|---|----------------|--------|---|
| <b>Комплект кабелей</b> |   |                |        |   |
| —                       | <b>Кабель модуля индикации<br/>(на рисунке не показан)</b>        | —              | 1      |  |
| —                       | <b>Кабель модуля<br/>коммуникации (на рисунке<br/>не показан)</b> | AL.P010.61.000 | 1      |  |

**Для заметок**

# **Ведомость комплекта запасных частей на ремонт**

**Версия документа от 20.09.2022**

## **Компания АТОЛ**

ул. Годовикова, д. 9, стр. 17, этаж 4,  
пом. 5, Москва, 129085

+7 (495) 730-7420

[www.atol.ru](http://www.atol.ru)

