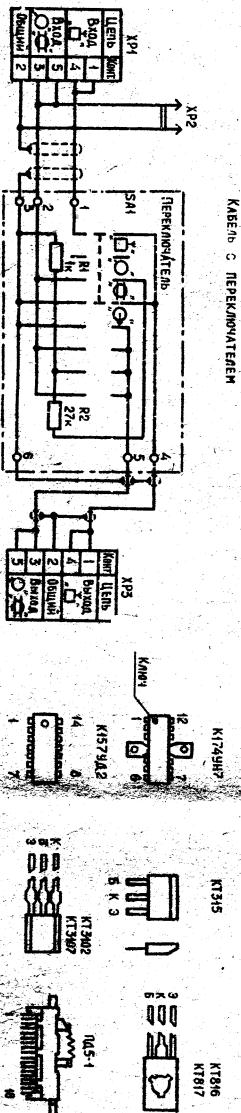


ПРИЛОЖЕНИЕ 1

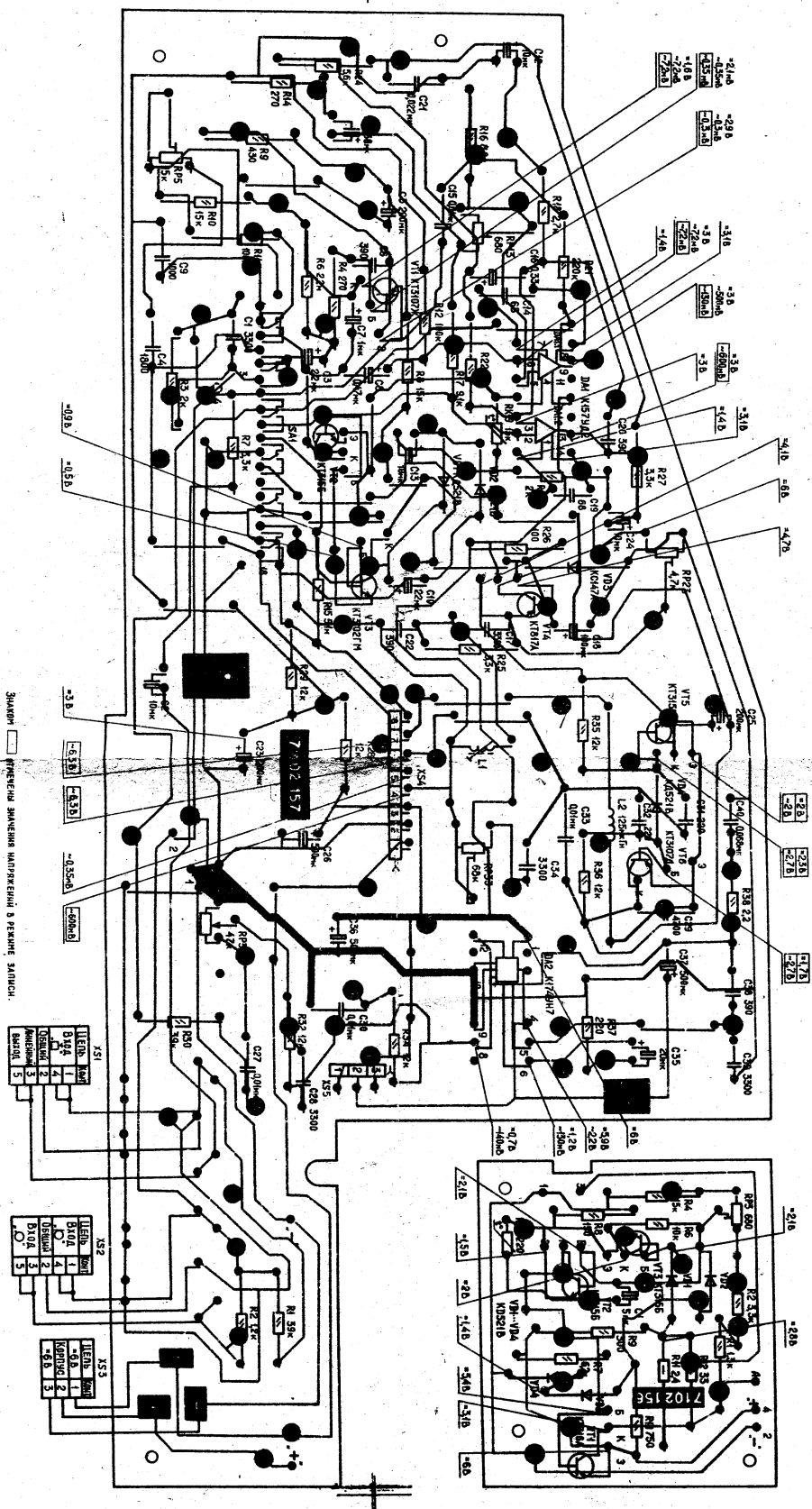


- Линия элементов цепи

- Подсказка. при перемещении

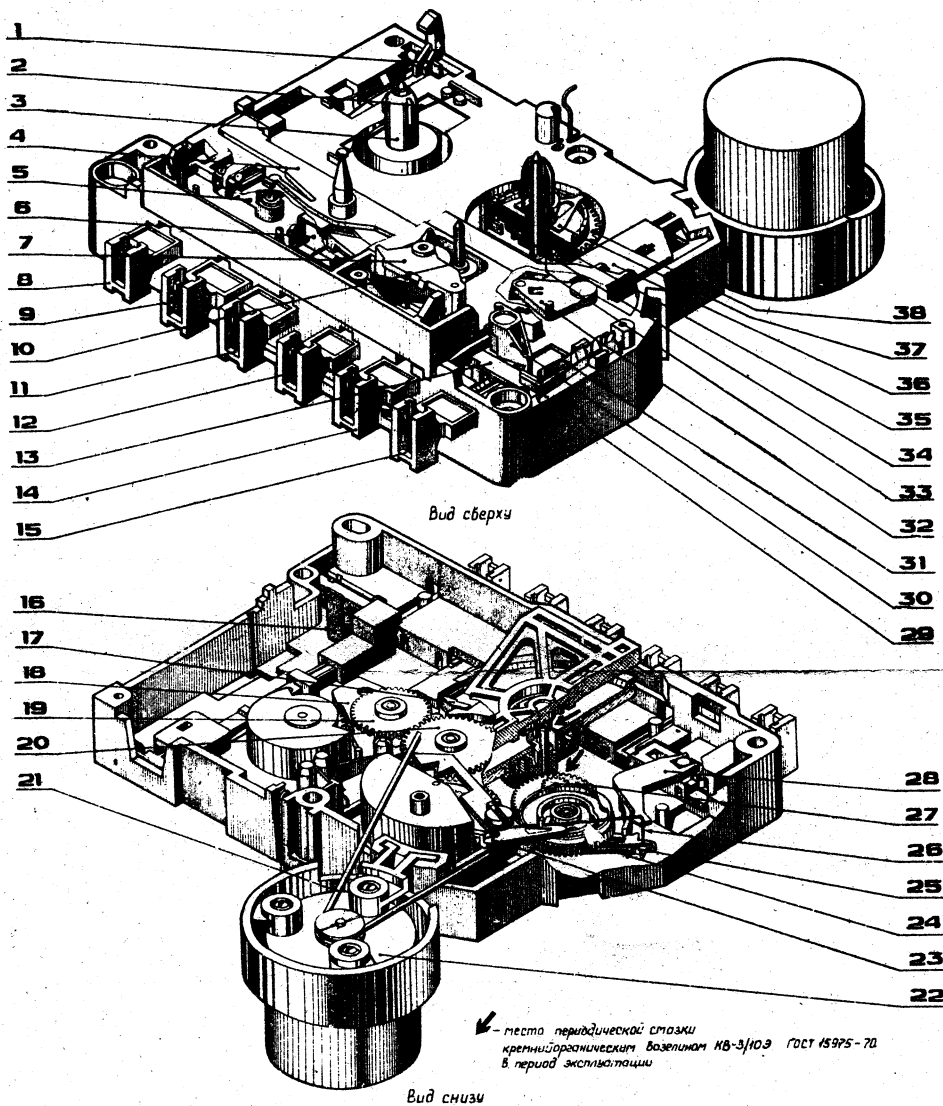
ПРИЛОЖЕНИЕ 2

РЕГУЛЯТОР ЧАСТОТЫ ВРАЩЕНИЯ



ПРИЛОЖЕНИЕ 3

КИНЕМАТИЧЕСКАЯ СХЕМА ЛПМ МАГНИТОФОНА "ПРОТОН М411"



- 1 - рычаг 8,332,156; 2 - пружина 8,389,033; 3 - обойма 8,212,245; 4 - рычаг 8,332,163; 5 - головка магнитная ЗС12,211; 6 - головка магнитная ЗД12,212; 7 - ролик прижимной 8,200,026; 8 - толкатель 8,352,078; 9 - толкатель 8,352,077; 10 - меховик терционный 8,320,002; 11 - толкатель 8,352,078; 12 - толкатель 8,352,079; 13 - фиксатор 8,362,123; 14 - толкатель 8,352,080; 15 - толкатель 8,352,081; 16 - пружина 8,387,272; 17 - рычаг 8,332,162; 18 - рычаг 8,332,155; 19 - колесо зубчатое цилиндрическое 8,413,214; 20 - колесо зубчатое цилиндрическое 8,413,215; 21 - ремень приводной 8,390,001; 22 - электропривод 4,225,014; 23 - рычаг 8,332,160; 24 - рычаг 8,332,159; 25 - колесо зубчатое цилиндрическое 8,412,020; 26 - пружина 8,385,082; 27 - колесо зубчатое комбинированное 8,463,006; 28 - рычаг 8,332,161; 29 - контакт 7,732,623; 30 - рычаг 8,332,156; 31 - контакт 7,732,624; 32 - рычаг 8,332,157; 33 - обойма 8,212,244; 34 - коромысло 8,350,013; 35 - диск 8,260,123; 36 - ползун 6,207,028; 37 - пружина 8,387,280; 38 - колесо зубчатое цилиндрическое 8,413,216.