



ГРУППА КОМПАНИЙ

Ведущий российский разработчик
и производитель оборудования, решений
и технологий для бизнеса

Учебный курс
Модернизация ККТ
производства ШТРИХ – М
Модель «ЭЛВЕС-МК»
Устройство модернизации - Ethernet

Содержание

- **Введение**

1. Компоненты для осуществления доработки
2. Взаимодействие ПК с модернизированной ККТ
3. Совместимость с программным обеспечением

- **Описание процедуры доработки**

1. Регистрационные действия 1 в ИФНС (снятие с регистрационного учета)
2. Заключение договора с ОФД-Я
3. Тестирование дорабатываемой ККТ
4. Физическая доработка экземпляра ККТ (на примере ЭЛВЕС-МК)
5. Обновление программного обеспечения (драйверов) на ПК и настройка доработанного экземпляра ККТ
6. Регистрационные действия 2 в ИФНС (регистрация новой ККТ)
7. Проверка совместимости ПО РМК
8. Тестирование передачи данных в ОФД - Я

1. Компоненты для осуществления доработки

Данный учебный курс описывает процедуру доработки ЭЛВЕС-МК до соответствия новому регламенту применения контрольно – кассовой техники. После проведения модернизации данная модель ККТ будет переименована в ЭЛВЕС-МФ.

1. Компоненты для осуществления доработки

Для проведения доработки необходимо приобрести следующее:

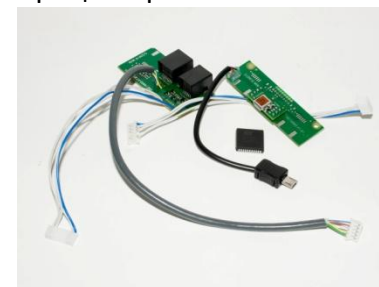
- ☐ Комплект доработки, включающий в себя шильдик и паспорт для модернизируемой контрольно-кассовой техники (ККТ);



- ☐ Устройство модернизации (УМ);
- ☐ Фискальный накопитель (ФН);



- ☐ Интерфейсные платы, кабели для сопряжения УМ с модернизируемой ККТ и процессор системной платы.

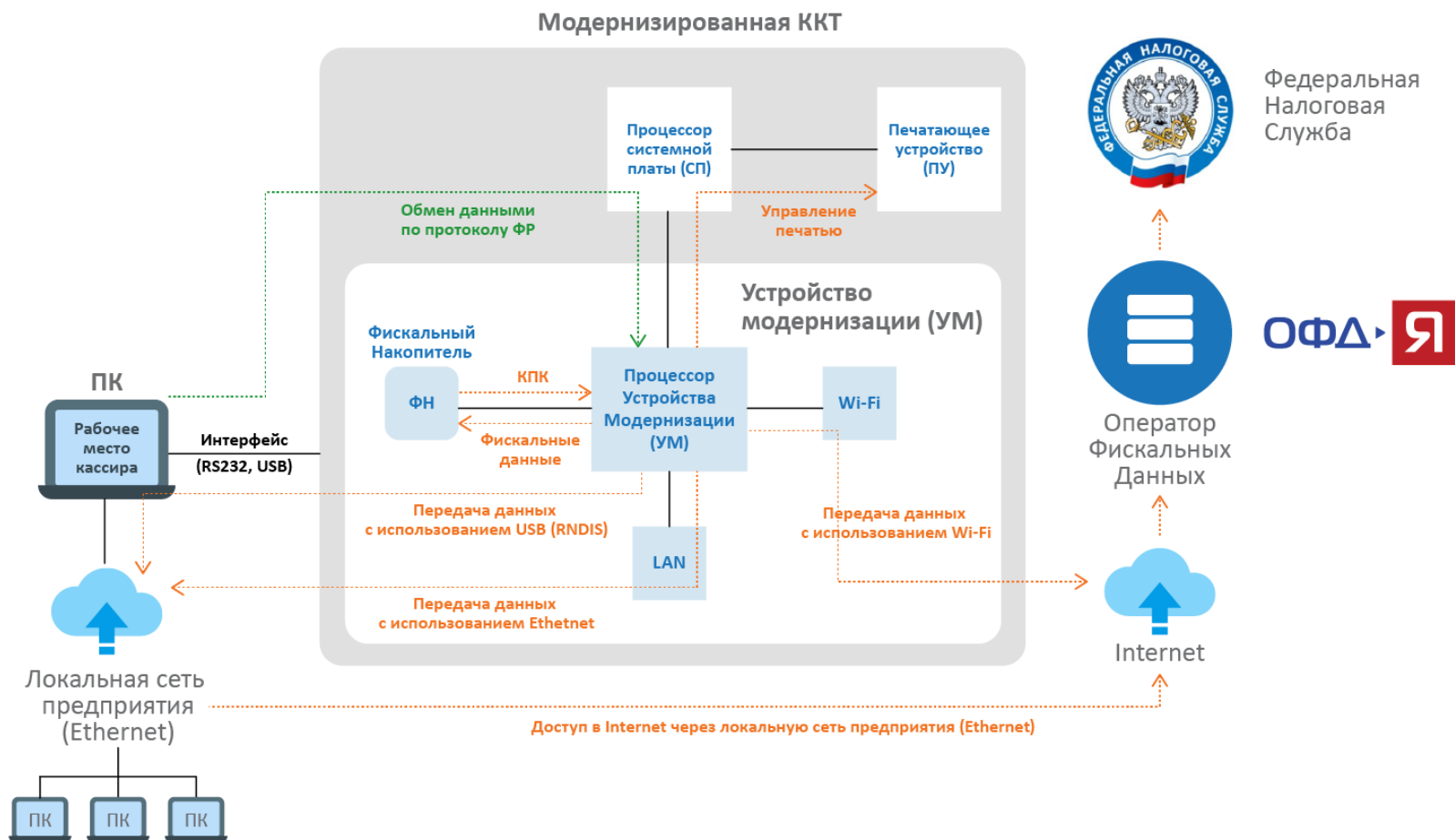


Внимание! Устройство модернизации является универсальным для любой ККТ производства ШТРИХ – М.

2. Взаимодействие ПК с модернизированной ККТ

2. Взаимодействие ПК с модернизированной ККТ

Взаимодействие персонального компьютера (ПК), на котором установлено рабочее место кассира (РМК), с ККТ, модернизированной до соответствия новым требованиям, можно представить в виде следующей блок-схемы:



2. Взаимодействие ПК с модернизированной ККТ

Модернизированная ККТ подключается к ПК с установленным РМК с использованием стандартного интерфейса (RS232 или USB). Управление ККТ осуществляется при помощи драйвера ФР по протоколу ШТРИХ. При этом системная плата ККТ является связующим звеном между ПК, устройством модернизации (УМ) с установленным фискальным накопителем (ФН) и печатающим устройством (ПУ). Устройство модернизации подключается к системной плате по интерфейсу I²C.

УМ может обеспечивать передачу данных на сервер Оператора Фискальных данных (ОФД) с использованием следующих видов связи:

- Wi-Fi;
- Ethernet;
- USB (протокол RNDIS);

Выбор того или иного вида связи зависит от возможностей конкретной торговой точки. При этом важно обратить внимание на то, что передача данных с использованием протокола PPP реализована не на всех моделях ККТ.

В данном учебном курсе рассмотрена доработка на базе устройства модернизации со встроенным интерфейсом Ethernet.

Перед проведением доработки ККТ необходимо провести изучение торгового объекта заказчика и согласовать с ним вариант вида связи с ОФД.

3. Совместимость с программным обеспечением

3. Совместимость с программным обеспечением

Совместно с изучением торгового объекта на предмет выбора варианта связи необходимо также проверить совместимость модернизируемой ККТ с программным обеспечением, применяемым в качестве РМК. Такую проверку можно выполнить, перейдя по ссылке: <http://www.shtrih-m.ru/solutions/54fz.php>



Если в списке отсутствует применяемое у заказчика программное обеспечение, следует обратиться к разработчику данного программного обеспечения.

Описание процедуры доработки

Процедура доработки включает в себя следующие шаги:

1) Регистрационные действия в ИФНС -1 (снятие с регистрационного учета).

2) Заключение договора с ОФД-Я.



3) Тестирование дорабатываемой ККТ.

4) Физическая доработка экземпляра ККТ (на примере ЭЛВЕС-МК).

5) Обновление программного обеспечения (драйверов) на ПК и настройка доработанного экземпляра ККТ.

6) Регистрационные действия в ИФНС – 2 (регистрация новой ККТ).

7) Проверка совместимости ПО РМК.



8) Тестирование передачи данных в ОФД-Я.



Шаг 1. Регистрационные действия 1 в ИНФС (снятие с регистрационного учета)

Шаг 2. Заключение договора с ОФД-Я

Шаг 1. Регистрационные действия 1 в ИНФС (снятие с регистрационного учета)

Перед проведением доработки ККТ до соответствия новому порядку применения следует снять дорабатываемый экземпляр ККТ с регистрационного учета в ИНФС в соответствии с регламентом Федеральной Налоговой Службы.

Шаг 2. Заключение договора с ОФД-Я



Перед проведением процедур по доработке и настройке ККТ пользователю следует заключить договор с оператором передачи фискальных данных.

Заключение договора пользователя (владельца) ККТ с ОФД-Я производится в личном кабинете агента.

Стать агентом ОФД-Я может любой центр технического обслуживания ККТ. Это дает возможность ЦТО получать агентское вознаграждение за каждую ККТ, подключенную к ОФД-Я.

Подробная информация о том, как стать агентом ОФД-Я, содержится в учебном курсе «Как стать агентом ОФД-Я».

Подробная информация о том, как заключить договор пользователя (владельца) ККТ с ОФД-Я, содержится в курсе «Заключение договора владельца ККТ с ОФД-Я с участием агента ОФД-Я».

Шаг 3. Тестирование дорабатываемой ККТ

Шаг 3. Тестирование дорабатываемой ККТ

Тестирование дорабатываемого экземпляра ККТ предшествует его доработке и позволяет выявить возможные проблемы с печатающим устройством и отображением информации на дисплее ККТ. Для запуска теста на ККТ ЭЛВЕС-МК необходимо выполнить следующие действия.

Действия	Клавиатура	Дисплей
1. Включите питание ККМ.		ВЪЕДР
2. Войдите в режим тестирования.	[00]	0
3. Введите период повтора теста (в минутах, 0 .. 99).	[2]	2
4. Запустите тестовый прогон.	[ИТ]	88888888

Во время теста на дисплее проверяются все сегменты жидкокристаллического индикатора, а на принтере с заданным временем повтора будут распечатываться чеки технологического прогона следующего вида:

На чеке, полученном в результате выполнения операции тестового прогона, описанной выше, нужно проверить качество и полноту печати всех символов. Если все символы четкие и нет лишних пробелов, то печатающее устройство исправно.

Если во время тестирования возникли какие-либо ошибки и/или имеются проблемы с печатью (пропуски символов, вертикальные полосы), то до их полного устранения дальнейшие действия по модернизации не могут быть выполнены.

```

ЭЛВЕС-МК
ВЕРСИЯ: 1.0   СБОРКА:4235
ЭКЛЗ          0237246523
ЭКЛЗ   VER 1.3 18.09.02
ПАМЯТЬ :      24C128
КОНТРАСТНОСТЬ: 2
АБВГДЕЖЗИЙКЛМНОПРСТУФХЦЧ
ШЩЪЫЬЭЮЯ !"#$%&'()*+,-./
0123456789:;<=>?@ABCDEFGH
IJKLMNOPQRSTUVWXYZ£$¥€
0001  20-05-02 21:07
ККМ          12345678
  
```

Шаг 4. Физическая доработка экземпляра ККТ (на примере ЭЛВЕС-МК)

Шаг 4. Физическая доработка экземпляра ККТ (на примере ЭЛВЕС-МК)



Оборудование для доработки:

- Набор отверток (крестовые и шлицевые);
- Нож канцелярский.

Этапы доработки:

1. Удалите с поверхности шильдик ККТ, снятой с регистрации, и установите новый из комплекта доработки.

Шаг 4. Физическая доработка экземпляра ККТ (на примере ЭЛВЕС-МК)

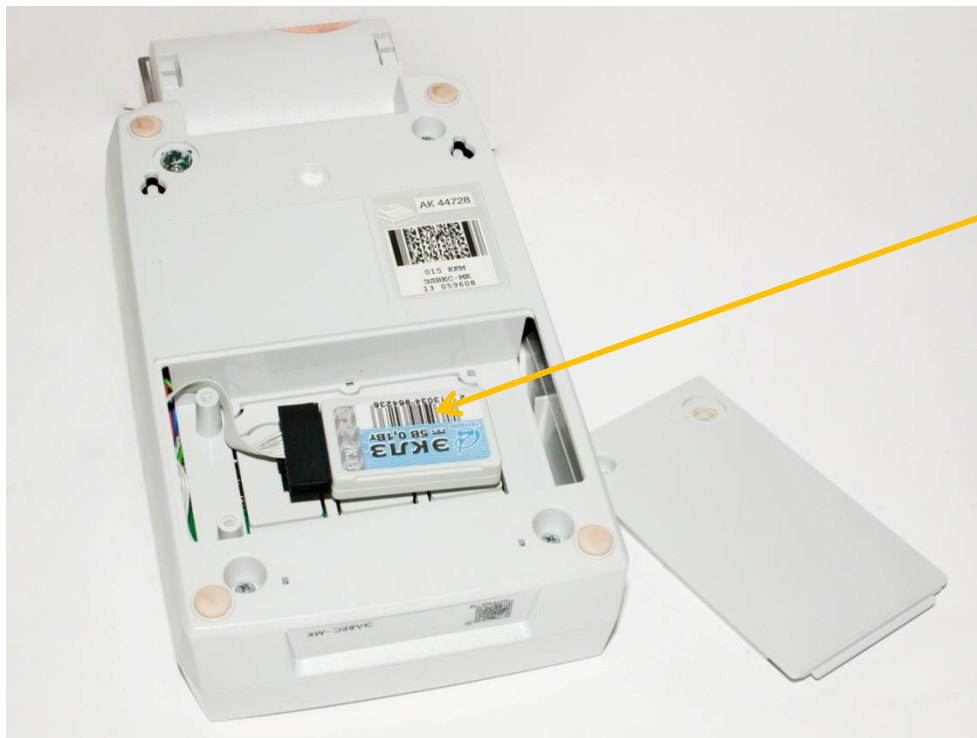
2. Откройте крышку отсека чековой ленты и извлеките рулон.



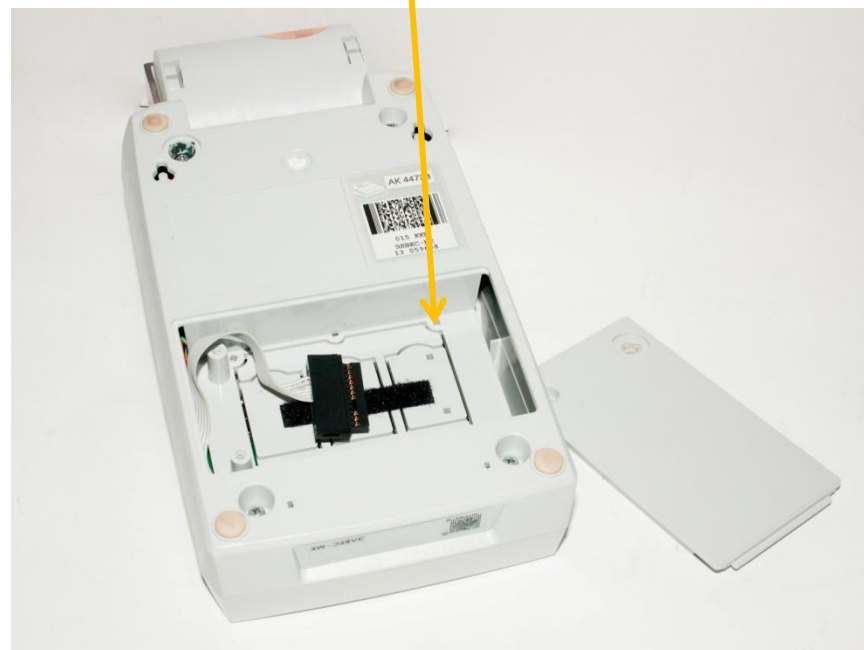
3. При помощи крестовой отвертки открутите два винта, которыми пластмассовая крышка отсека блока ЭКЛЗ крепится к корпусу, и снимите её.



Шаг 4. Физическая доработка экземпляра ККТ (на примере ЭЛВЕС-МК)

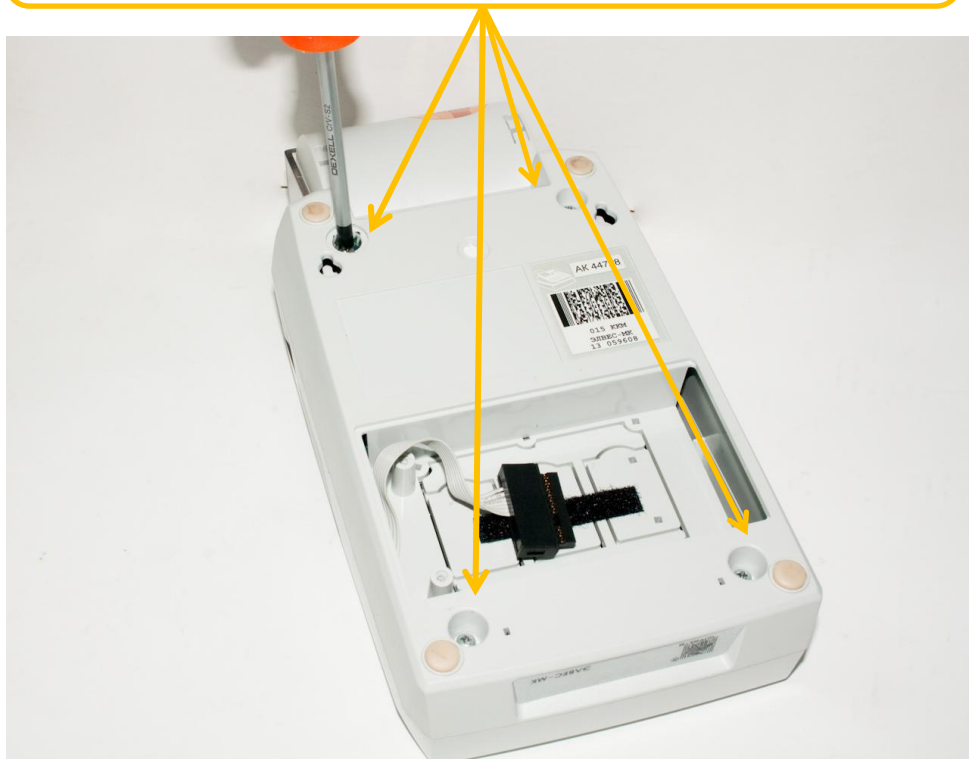


4. Извлеките из отсека и отключите блок ЭКЛЗ.

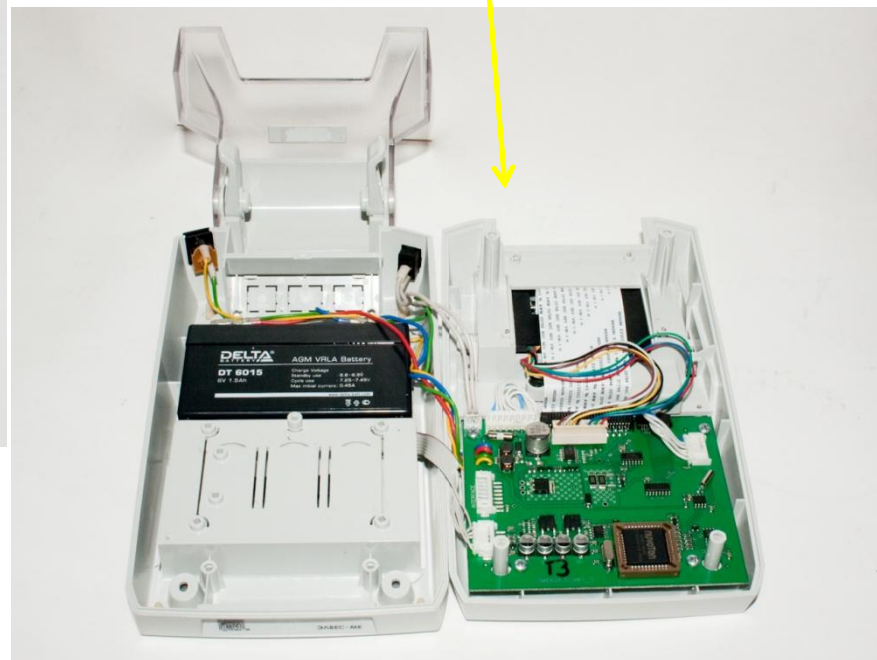


Шаг 4. Физическая доработка экземпляра ККТ (на примере ЭЛВЕС-МК)

5. Открутите четыре самореза, которыми нижняя часть корпуса крепится к верхней части.

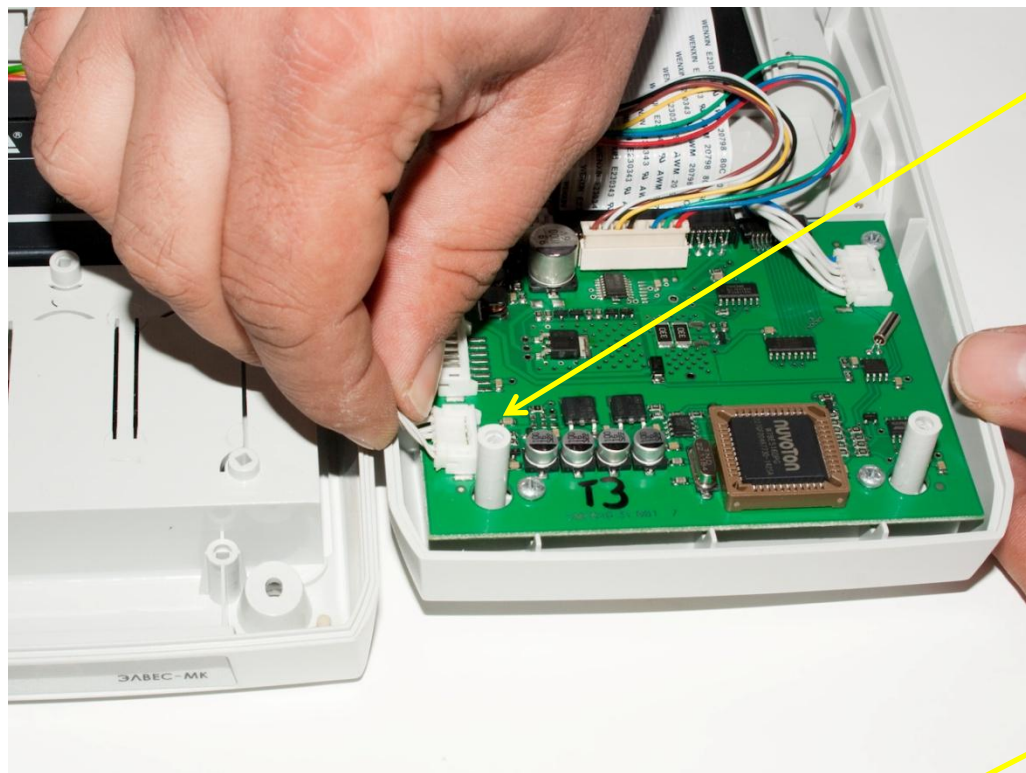


6. Аккуратно снимите верхнюю часть корпуса.

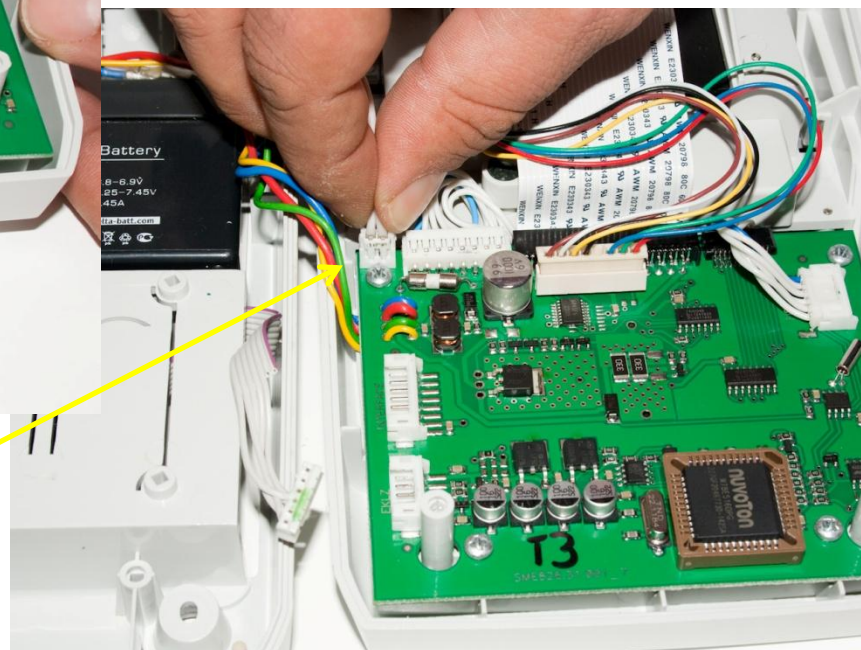


Шаг 4. Физическая доработка экземпляра ККТ (на примере ЭЛВЕС-МК)

7. Последовательно отсоедините все шлейфы идущие к системной плате.



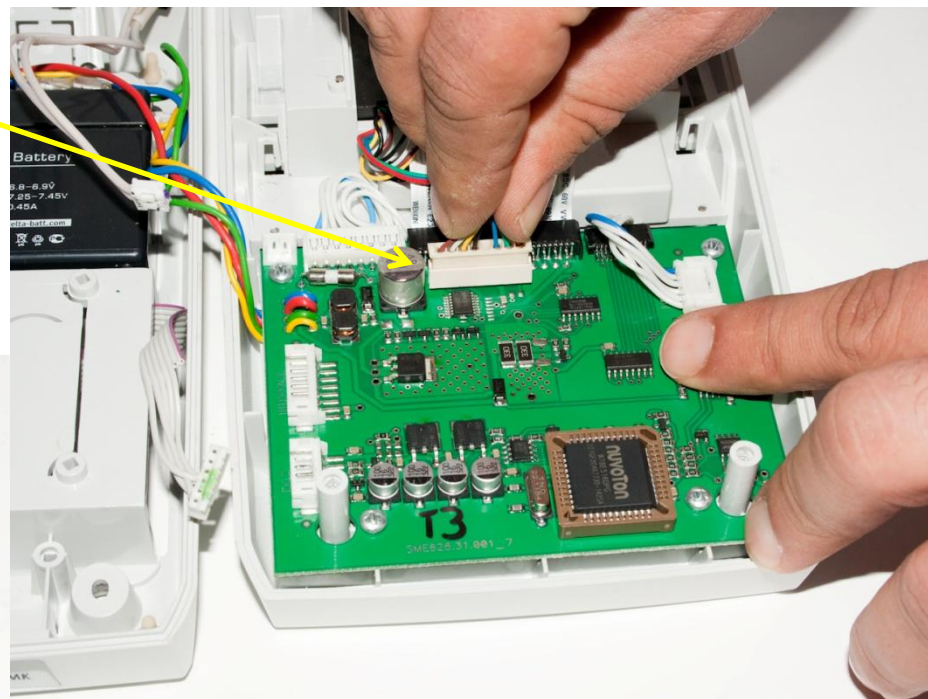
1) Шлейф ЭКЛЗ



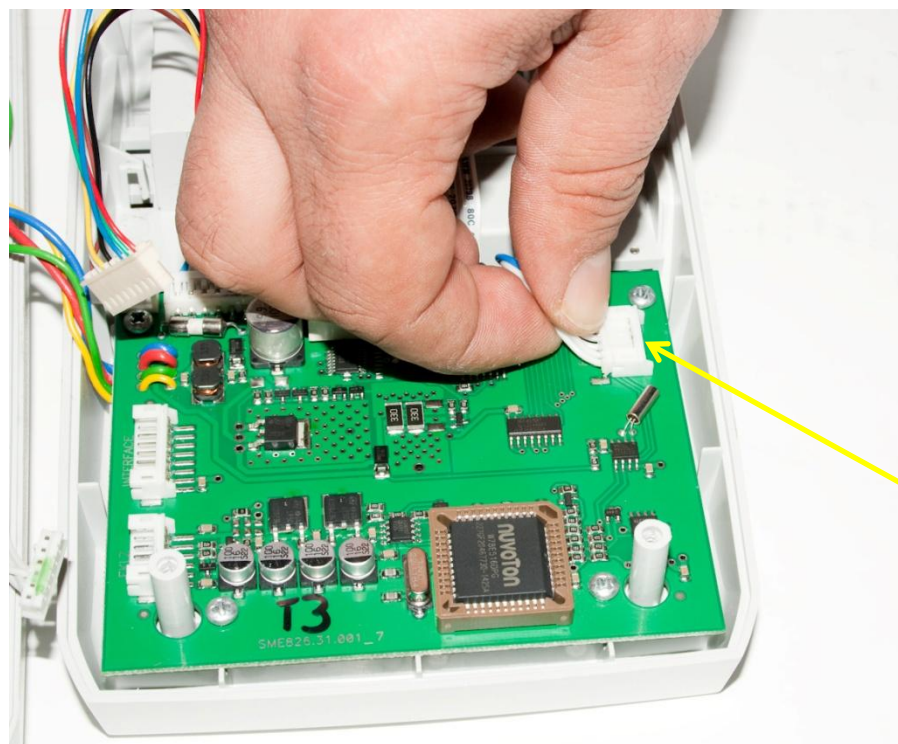
2) Кабель кнопки выключения питания ККТ

Шаг 4. Физическая доработка экземпляра ККТ (на примере ЭЛВЕС-МК)

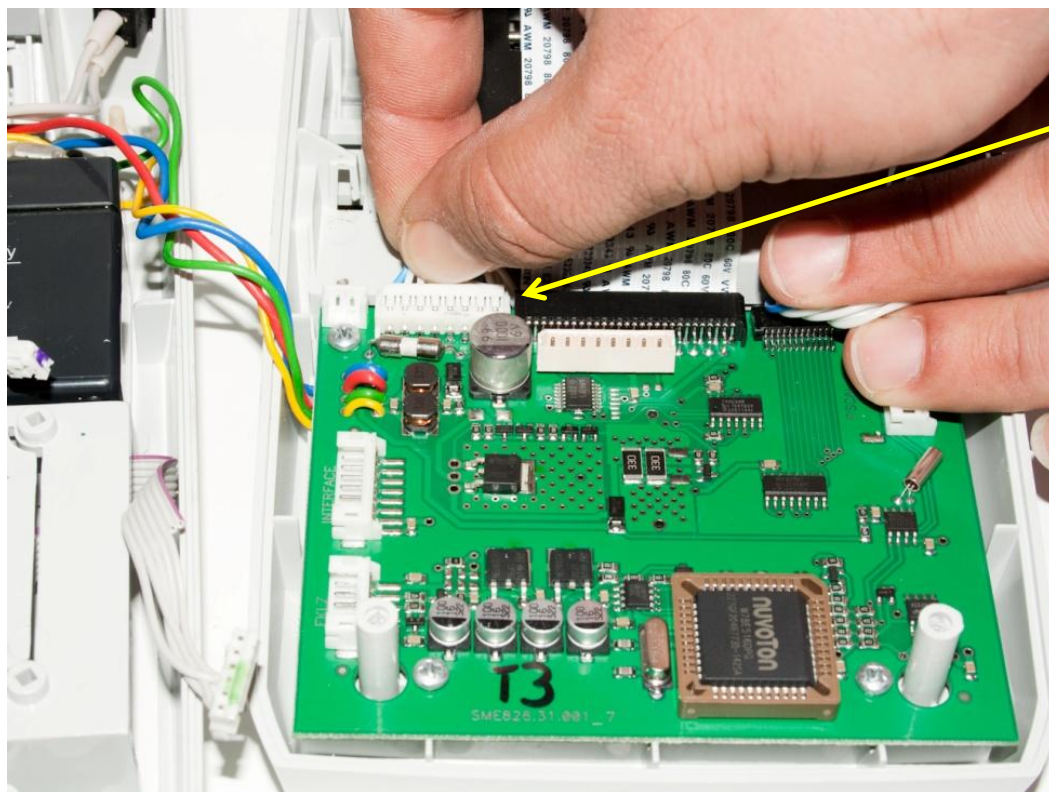
3) Кабель управления шаговым двигателем и оптического датчика чековой ленты



4) Кабель блока ФП



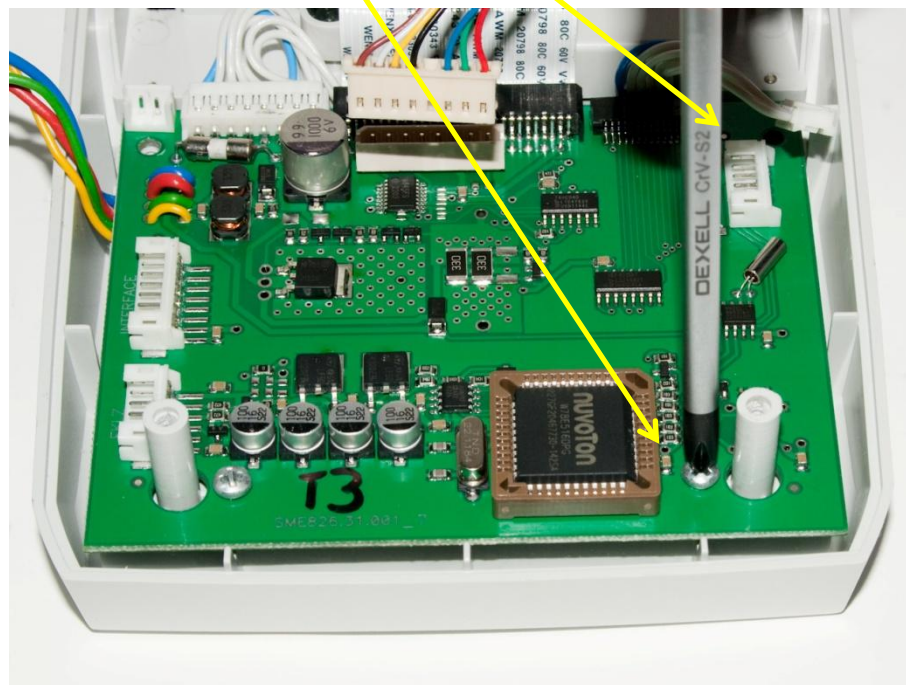
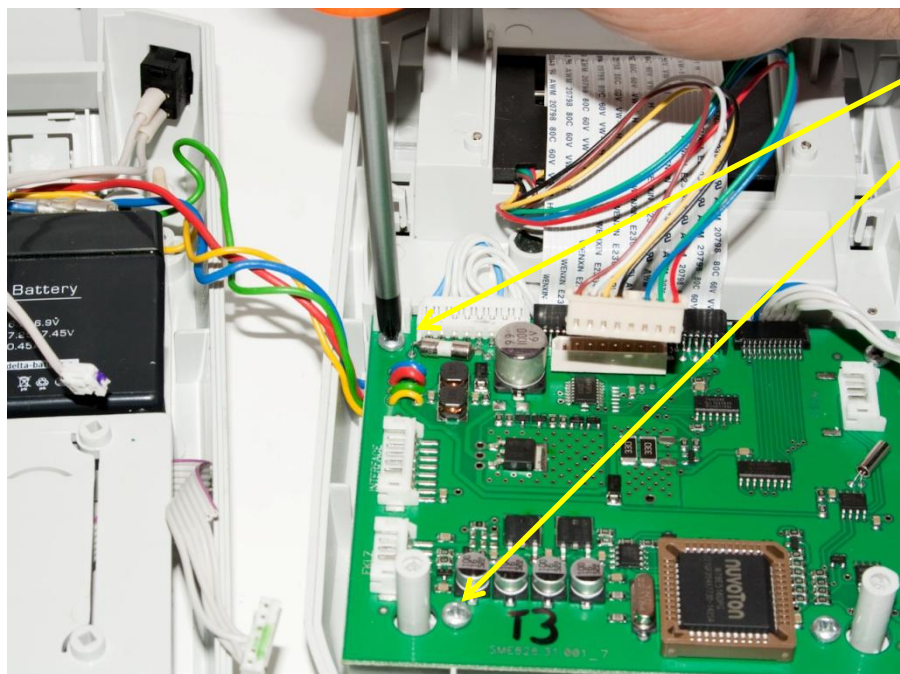
Шаг 4. Физическая доработка экземпляра ККТ (на примере ЭЛВЕС-МК)



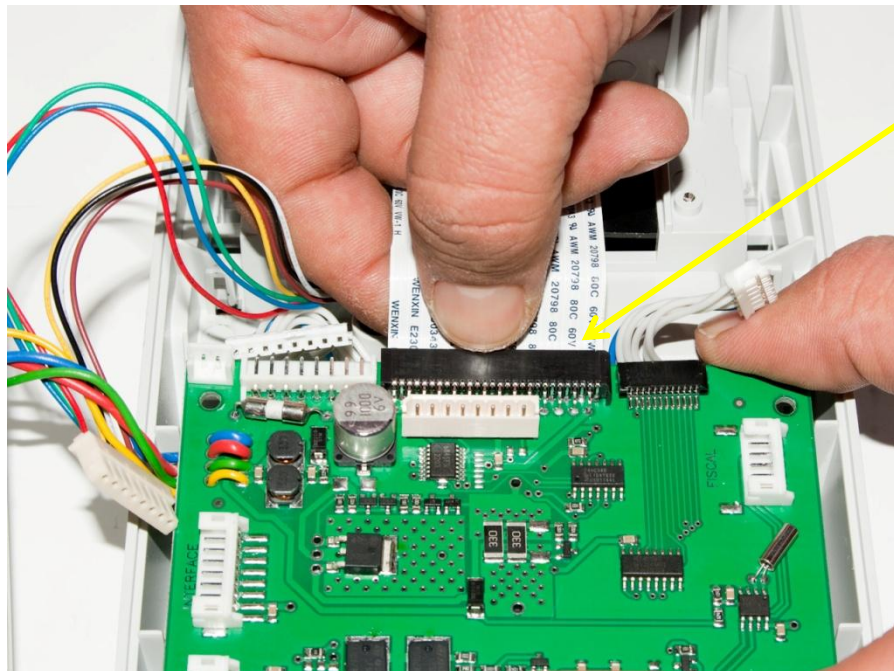
5) Шлейф дисплея

Шаг 4. Физическая доработка экземпляра ККТ (на примере ЭЛВЕС-МК)

6) Далее необходимо выкрутить четыре винта, которыми системная плата крепится к верхней части корпуса.

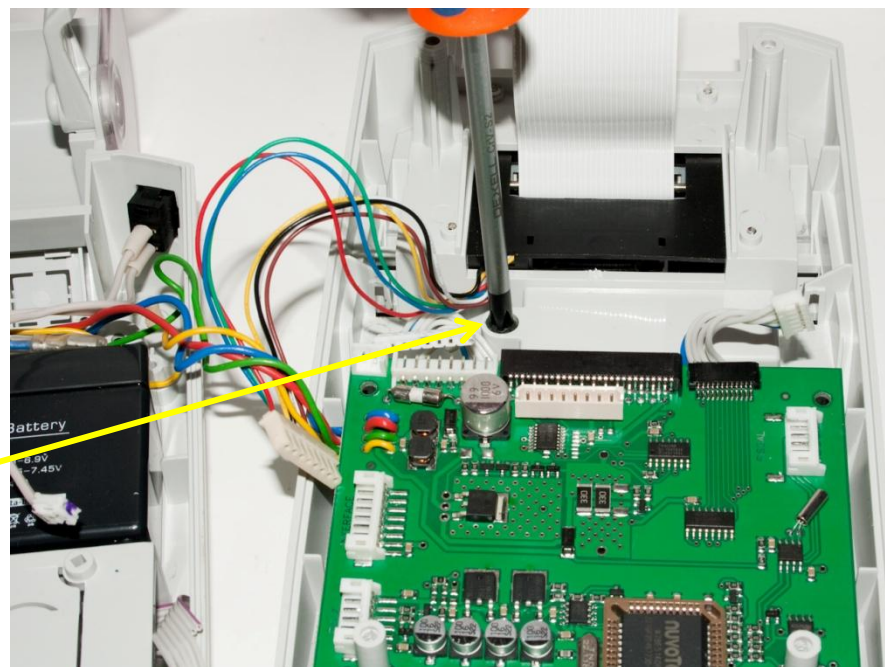


Шаг 4. Физическая доработка экземпляра ККТ (на примере ЭЛВЕС-МК)

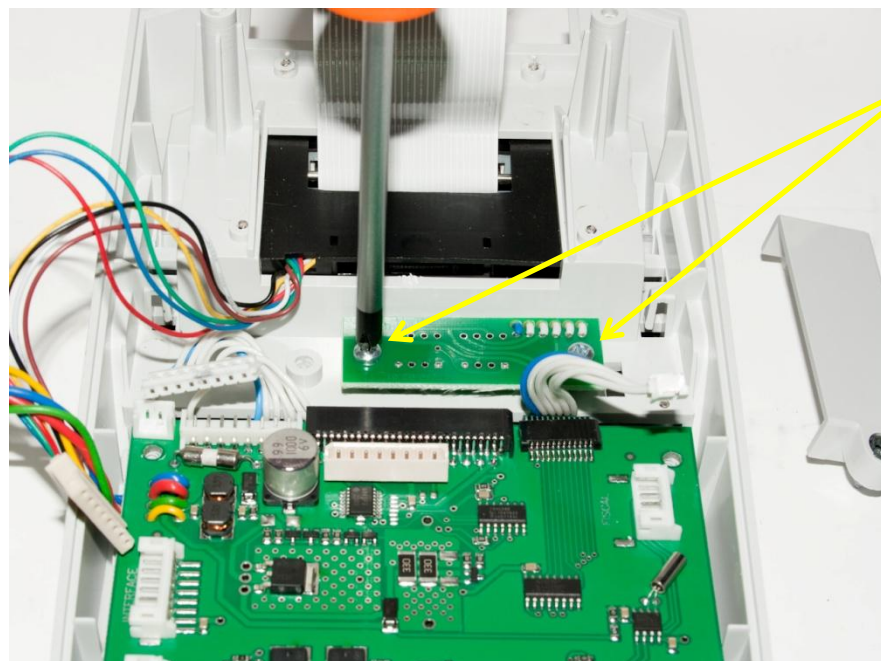


7) Отсоединить шлейф печатающей термоголовки

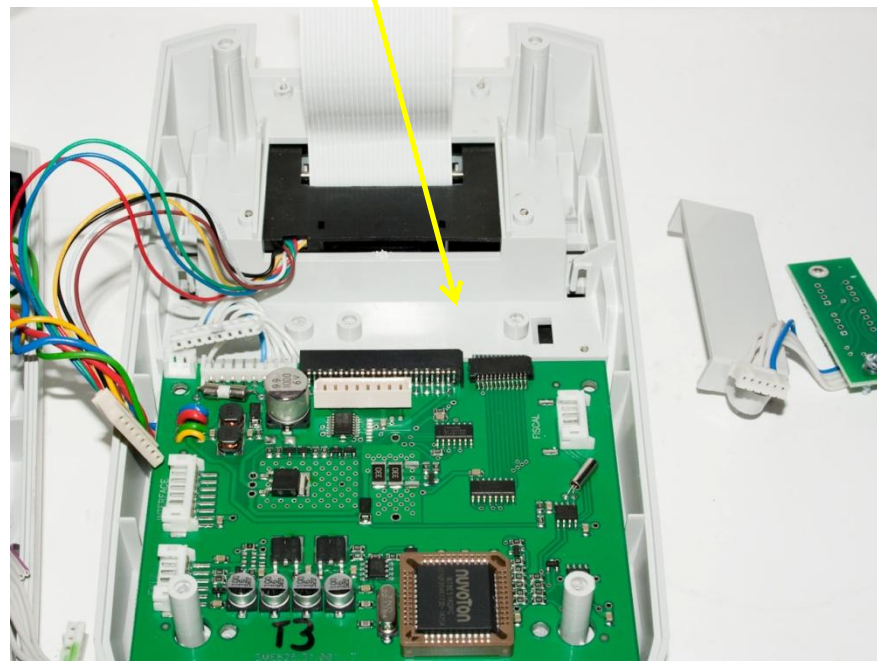
8) Выкрутить винт крепления крышки блока ФП



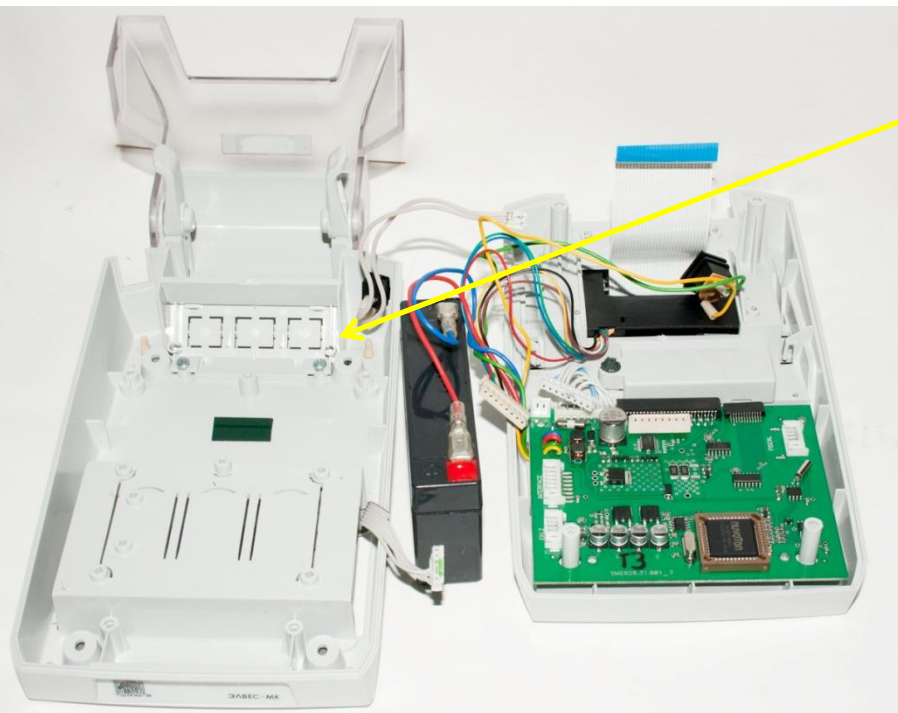
Шаг 4. Физическая доработка экземпляра ККТ (на примере ЭЛВЕС-МК)



9) Выкрутить два винта крепления платы ФП и извлечь ее

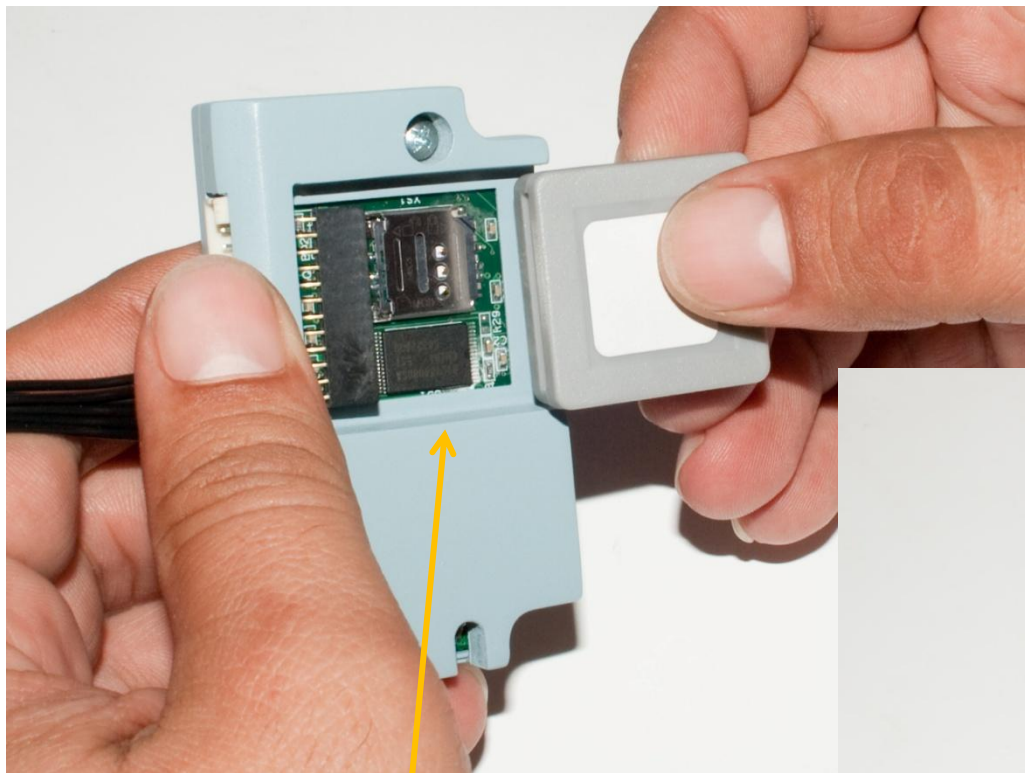


Шаг 4. Физическая доработка экземпляра ККТ (на примере ЭЛВЕС-МК)



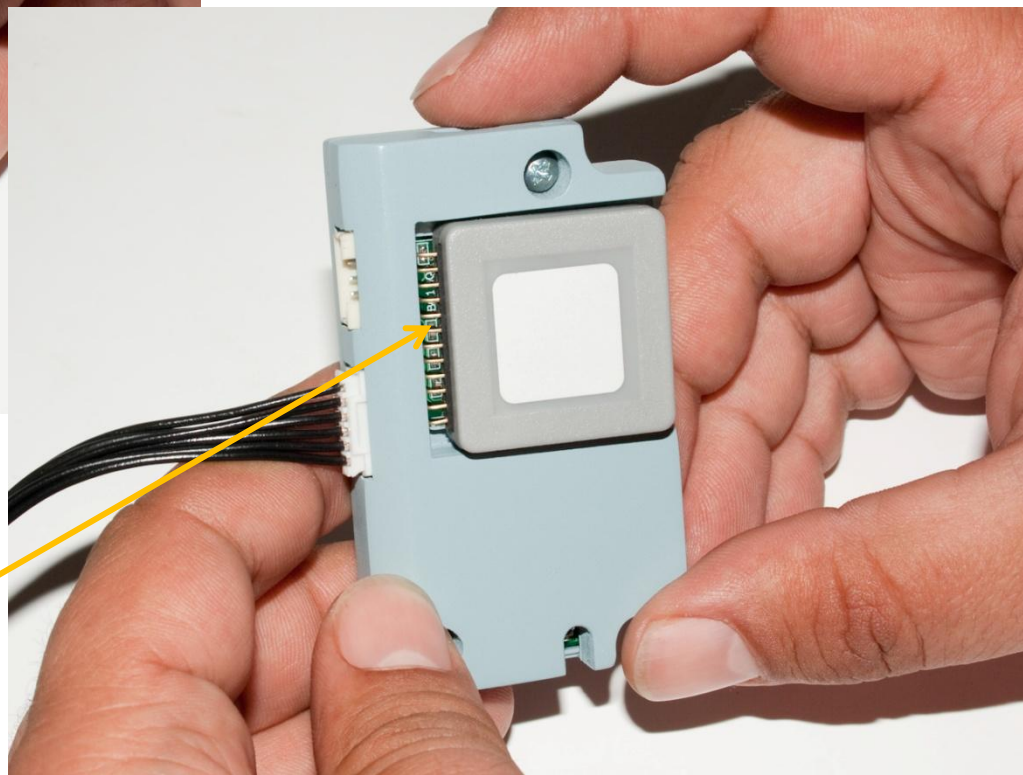
10) Извлеките из нижней корпуса аккумулятор, разъем для подключения блока питания и кабель ЭКЛЗ.

Шаг 4. Физическая доработка экземпляра ККТ (на примере ЭЛВЕС-МК)

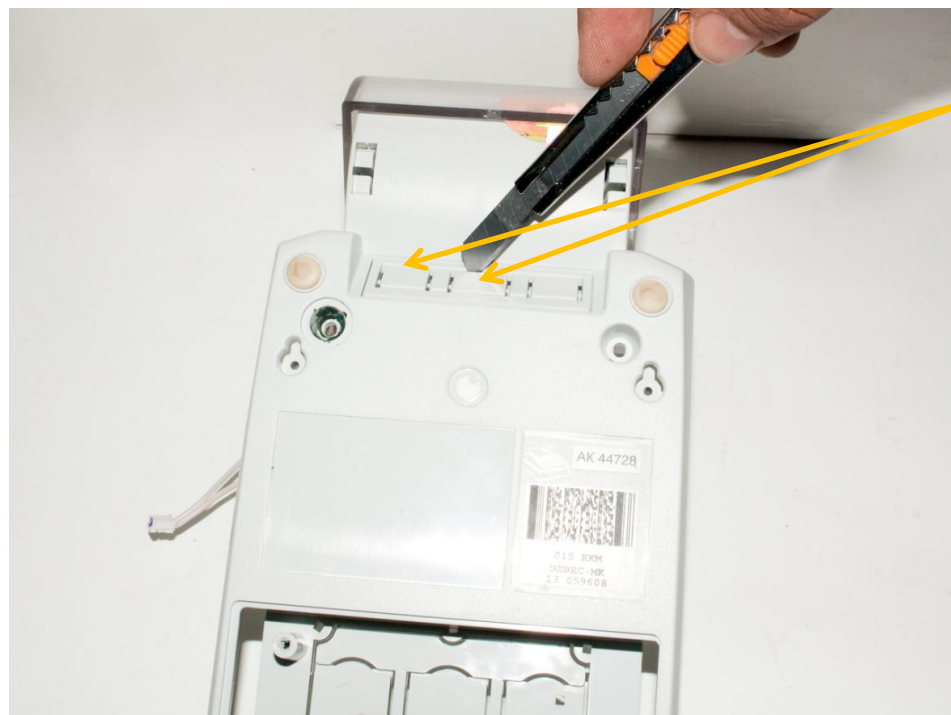


1) установите в устройство модернизации (УМ) фискальный накопитель, как показано на фото:

8. Установите в ККТ устройство модернизации (УМ) с фискальным накопителем, выполнив следующие шаги:

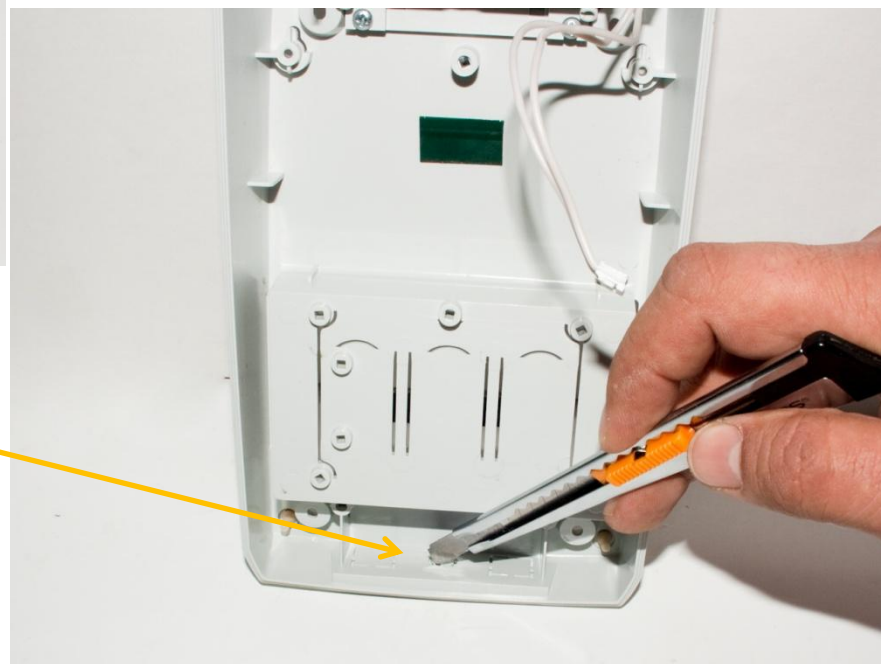


Шаг 4. Физическая доработка экземпляра ККТ (на примере ЭЛВЕС-МК)



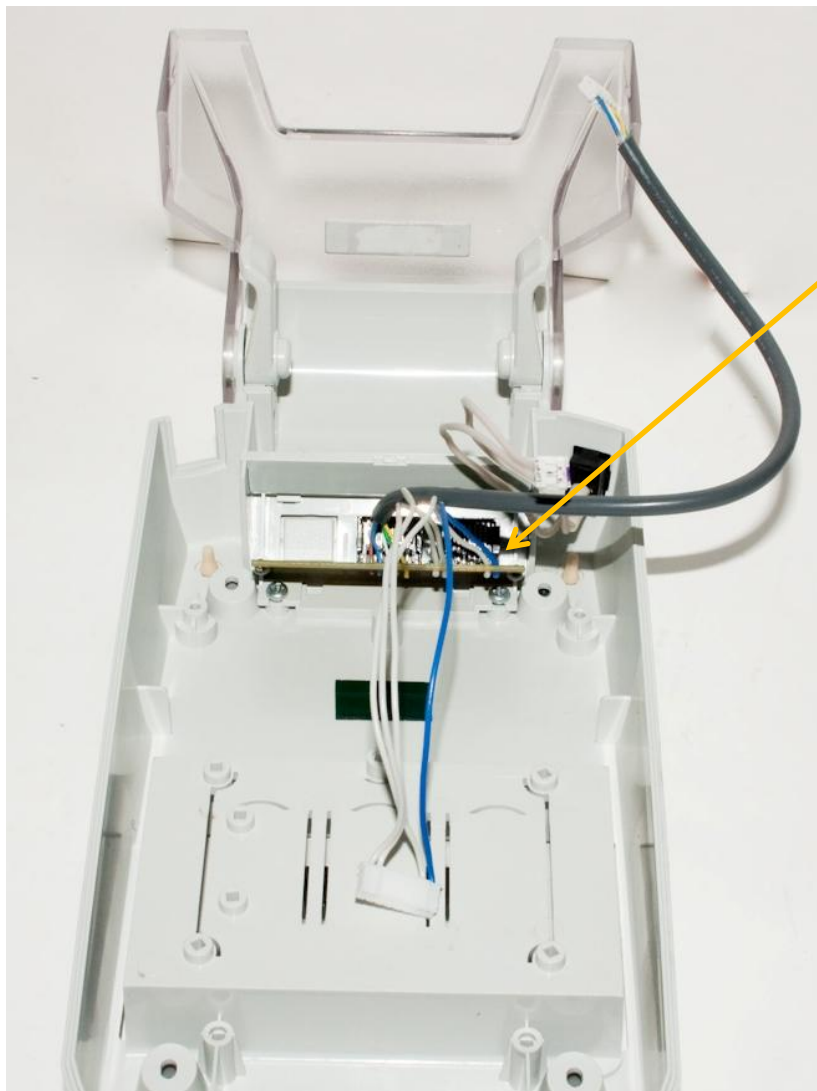
2) В задней части корпуса при помощи ножа удалите заглушки интерфейсных разъемов (средняя и левая). Заглушки, которые необходимо удалить помечены стрелками.

3) Аналогично пункту 2, удалите в передней части корпуса заглушку для установки интерфейсной платы USB.

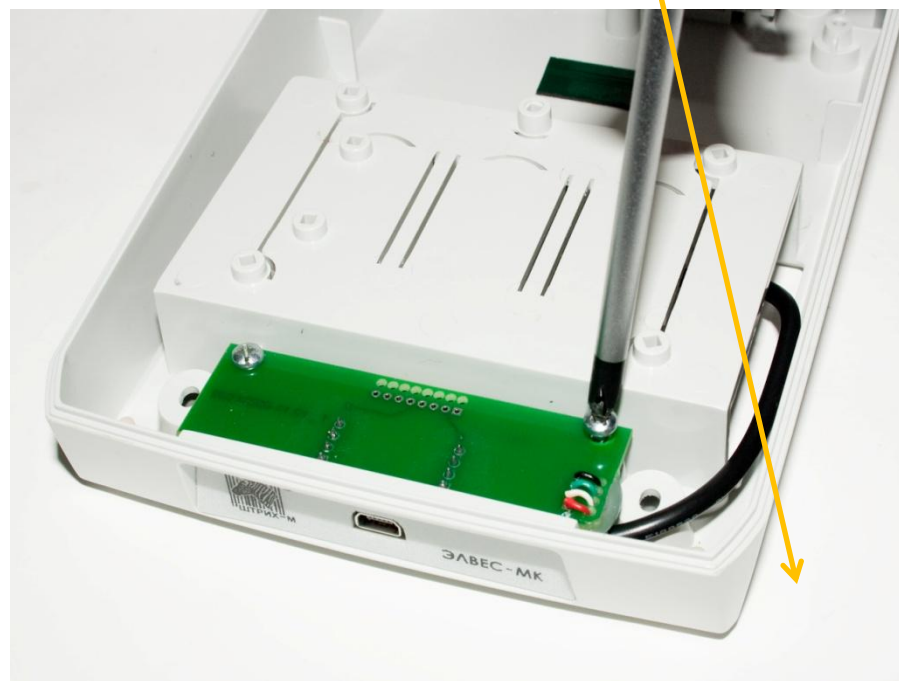


Шаг 4. Физическая доработка экземпляра ККТ (на примере ЭЛВЕС-МК)

3) Установите интерфейсные платы как показано на фото.



Плата интерфейса Ethernet и сканера ШК.



Плата интерфейса USB

Шаг 4. Физическая доработка экземпляра ККТ (на примере ЭЛВЕС-МК)

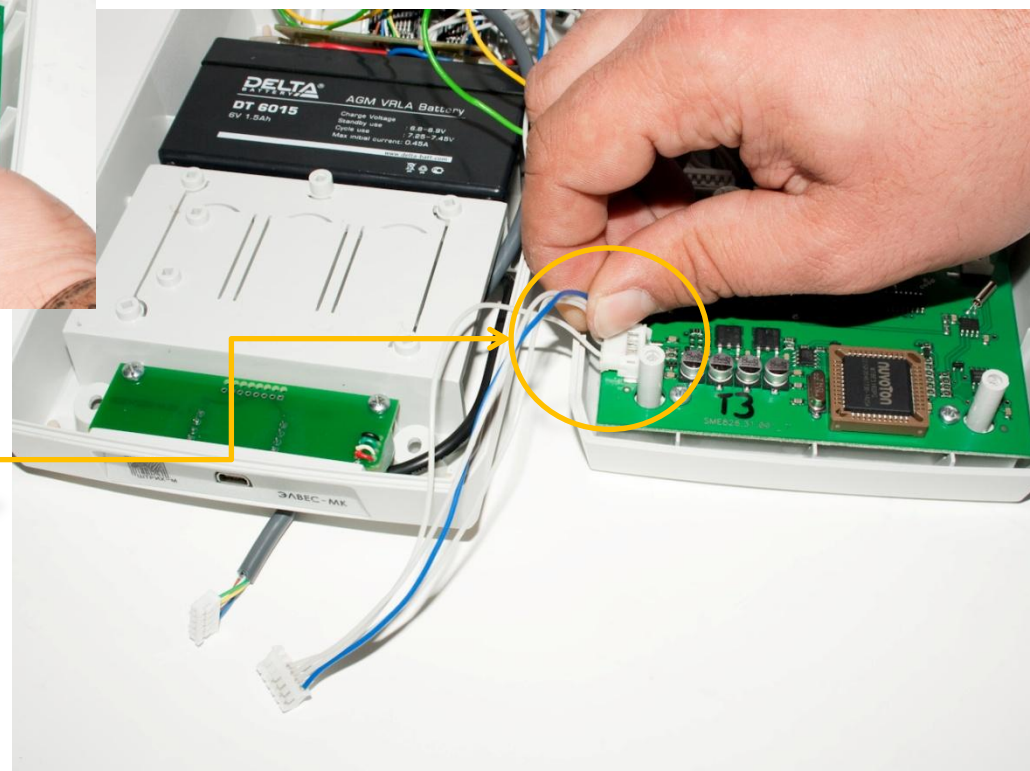
4) Установите аккумулятор и системную плату в штатные места.



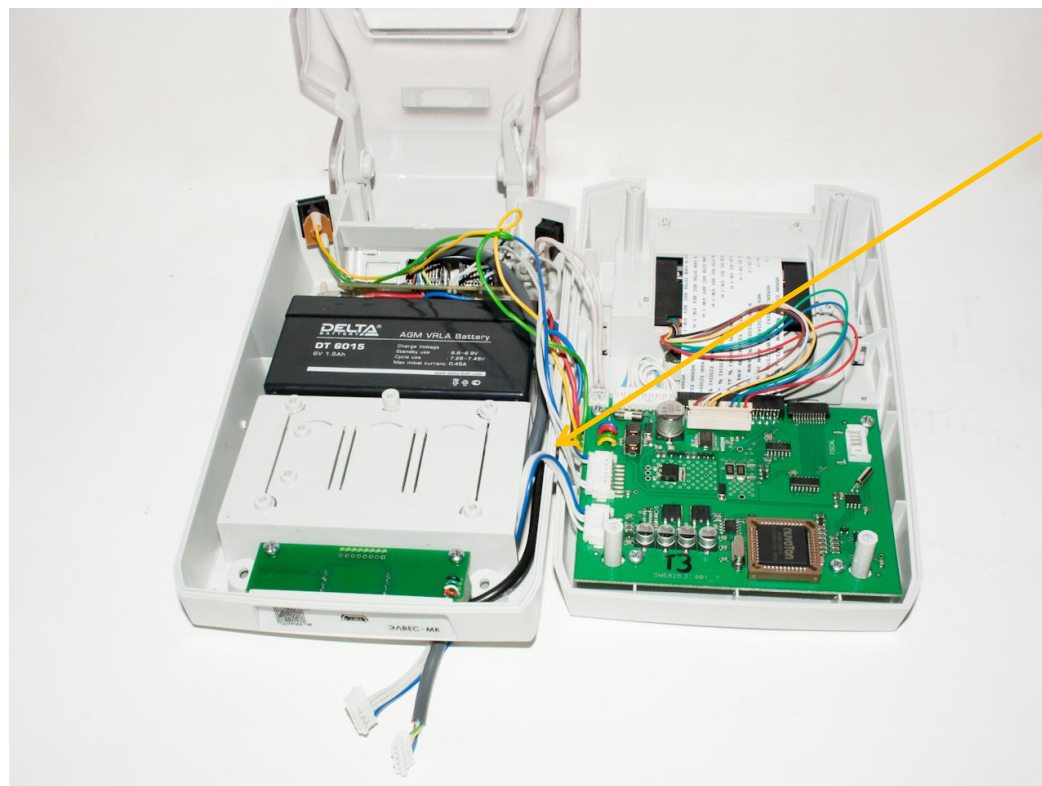
Шаг 4. Физическая доработка экземпляра ККТ (на примере ЭЛВЕС-МК)

5) Подключите шлейф платы Ethernet и сканера ШК к разъему XP5 на системной плате.

6) Подключите кабель для сопряжения УМ – ККТ к разъему XP4 (разъем для подключения ЭКЛЗ).

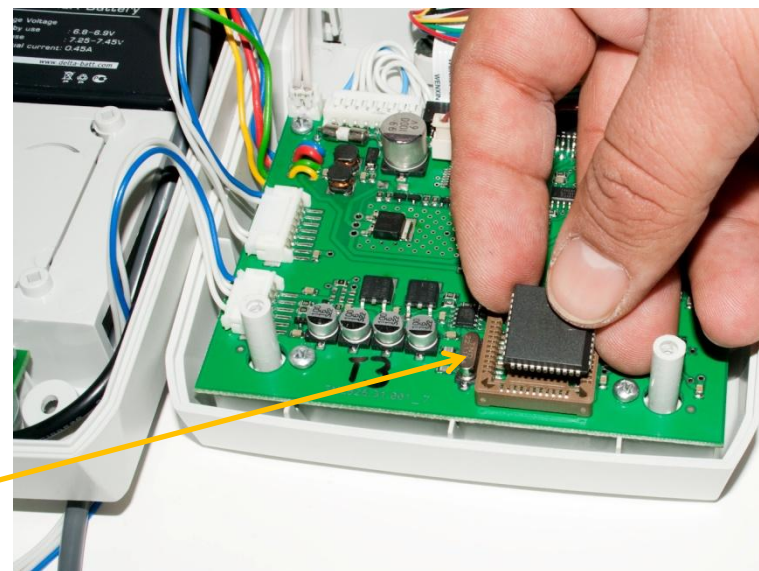


Шаг 4. Физическая доработка экземпляра ККТ (на примере ЭЛВЕС-МК)



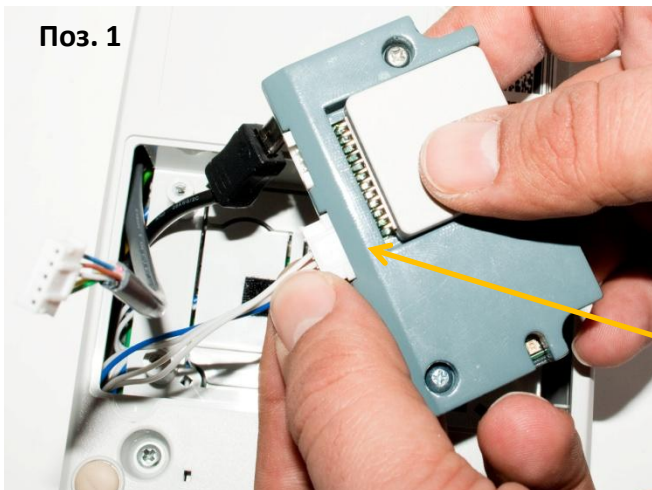
7) Выведите в отсек для установки ЭКЛЗ кабель сопряжения УМ-ККТ и кабель Ethernet как показано на фото.

8) Замените микроконтроллер установленный в переходной колодке системной платы на микроконтроллер, входящий в комплект доработки.

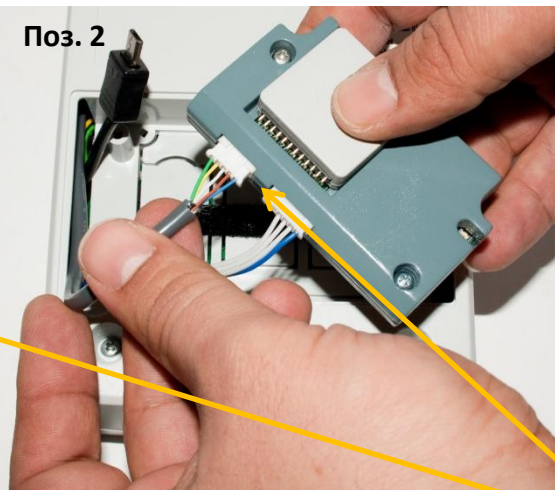


Шаг 4. Физическая доработка экземпляра ККТ (на примере ЭЛВЕС-МК)

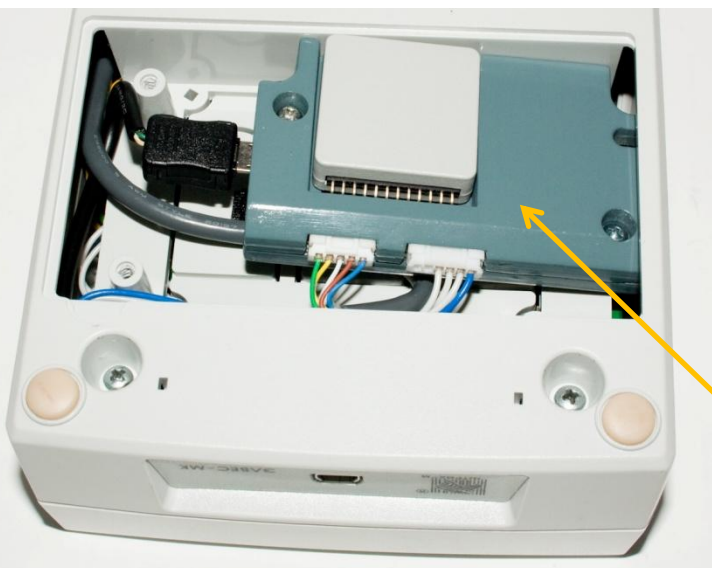
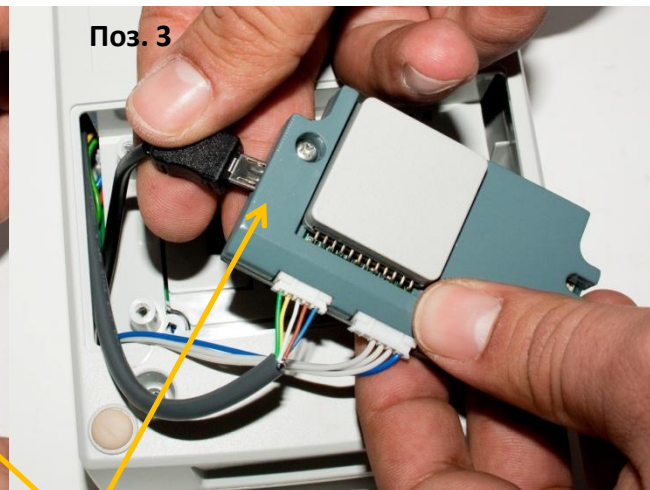
Поз. 1



Поз. 2



Поз. 3



9) Последовательно подключите к Устройству Модернизации (УМ) кабели:

- к разъему XP2 кабель сопряжения УМ-ККТ (поз. 1);
- к разъему XP7 кабель Ethernet (поз. 2);
- к разъему XS3 кабель microUSB (поз. 3);

10) Установите Устройство Модернизации на место установки ЭКЛЗ, как показано на фото.

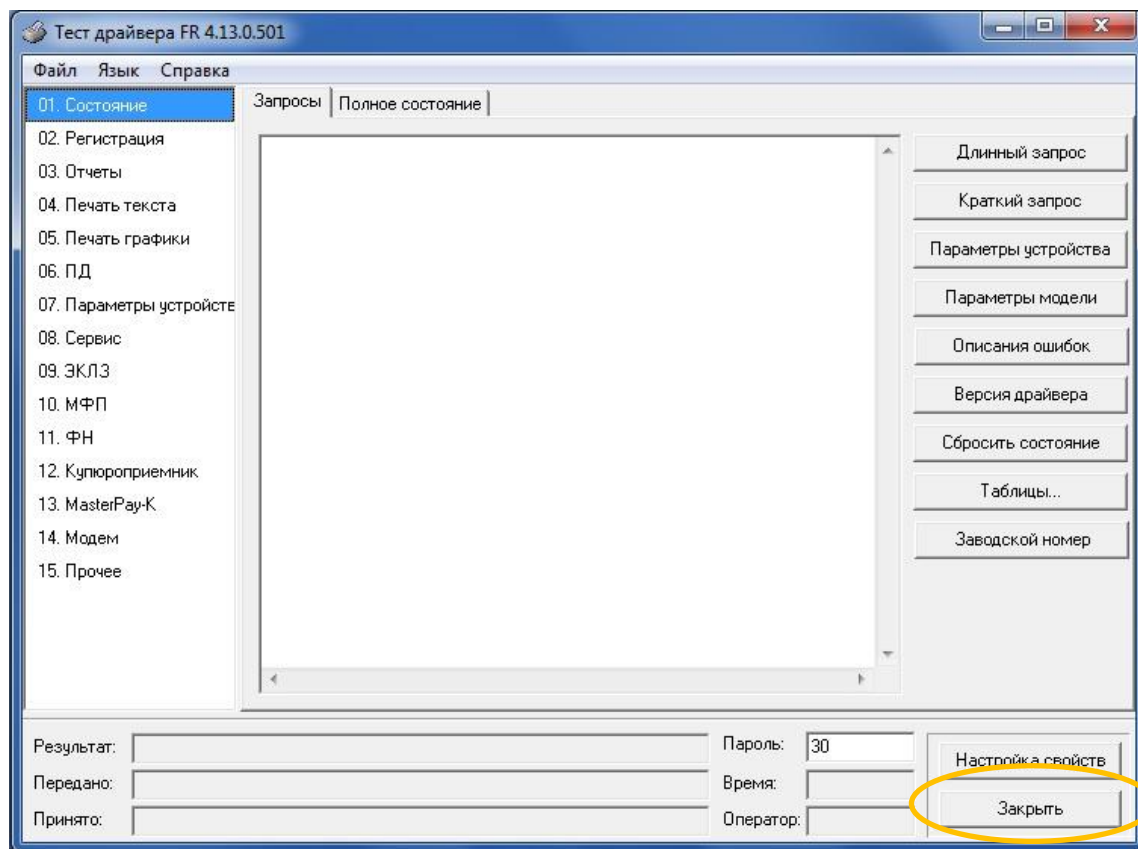
Произведите сборку ККТ в обратной последовательности.

ВНИМАНИЕ! Установка ЭКЛЗ и блока ФП не требуется.

Шаг 5. Обновление программного обеспечения (драйверов) на ПК и настройка доработанного экземпляра ККТ

Шаг 5. Обновление программного обеспечения (драйверов) на ПК и настройка доработанного экземпляра ККТ

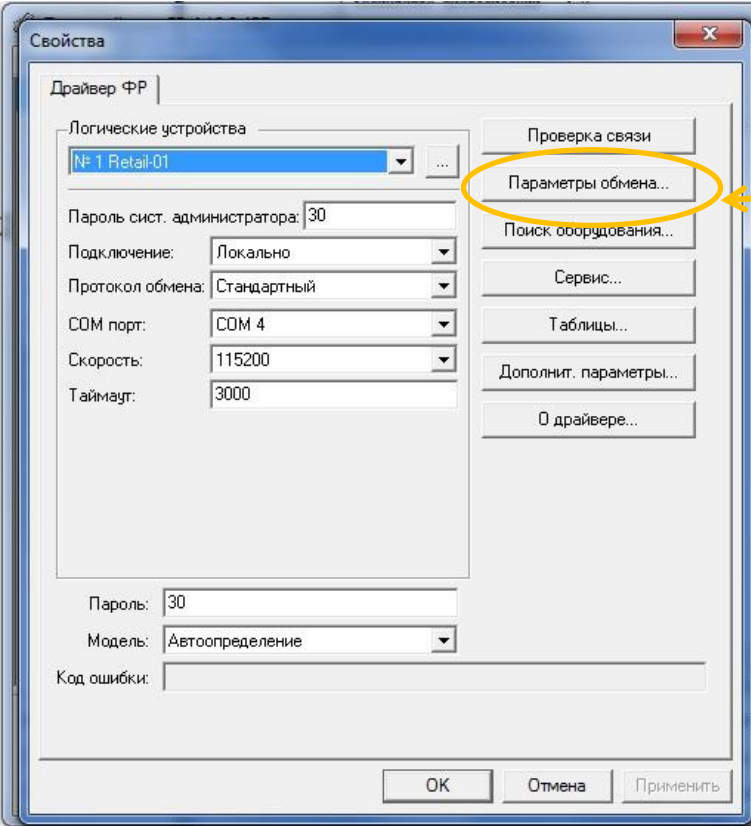
Прежде чем выполнить настройку доработанного экземпляра ККТ, следует произвести обновление драйвера ФР на ПК. Для этого зайдите в раздел «Поддержка»>«Скачать» на официальном сайте ОА «ШТРИХ – М» и, пользуясь системой поиска, найдите и скачайте нужную версию драйвера.



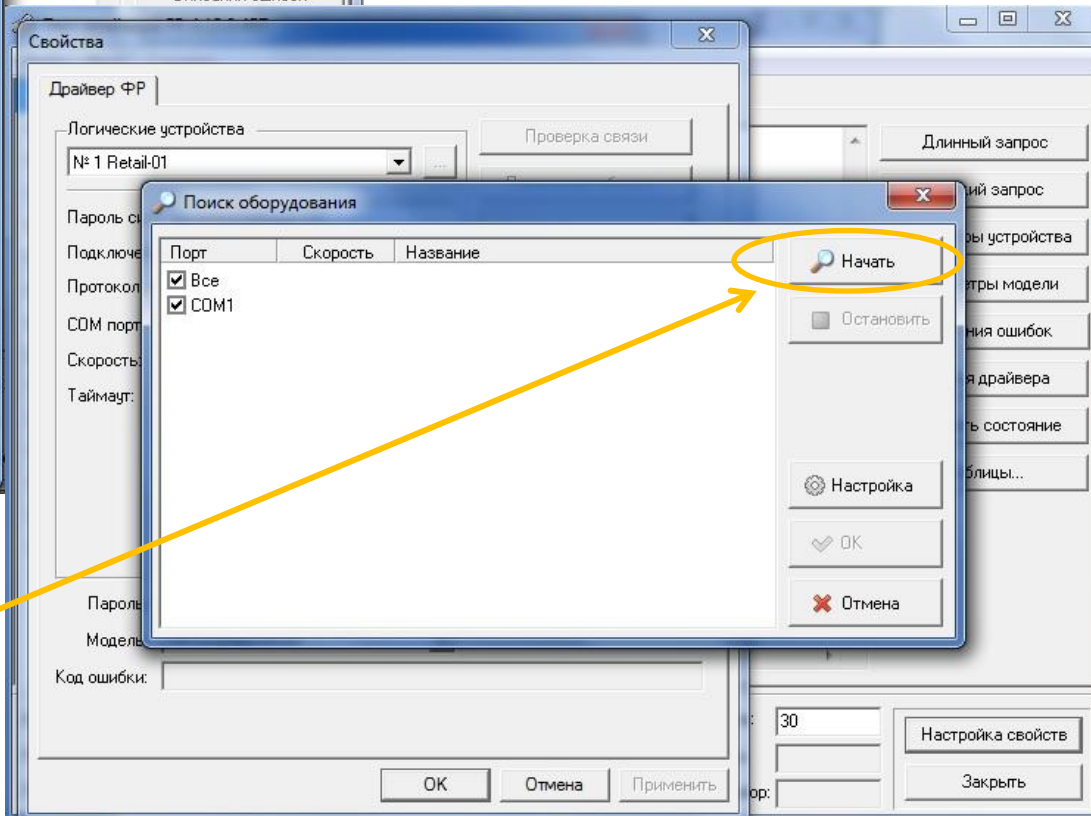
После обновления драйвера следует процедура настройки доработанного экземпляра ККТ, которая включает в себя следующие шаги:

1. Подключите доработанный экземпляр ККТ к ПК.
2. Включите питание и запустите утилиту «Тест драйвера ФР». Затем нажмите кнопку «Настройка свойств».

Шаг 5. Обновление программного обеспечения (драйверов) на ПК и настройка доработанного экземпляра ККТ



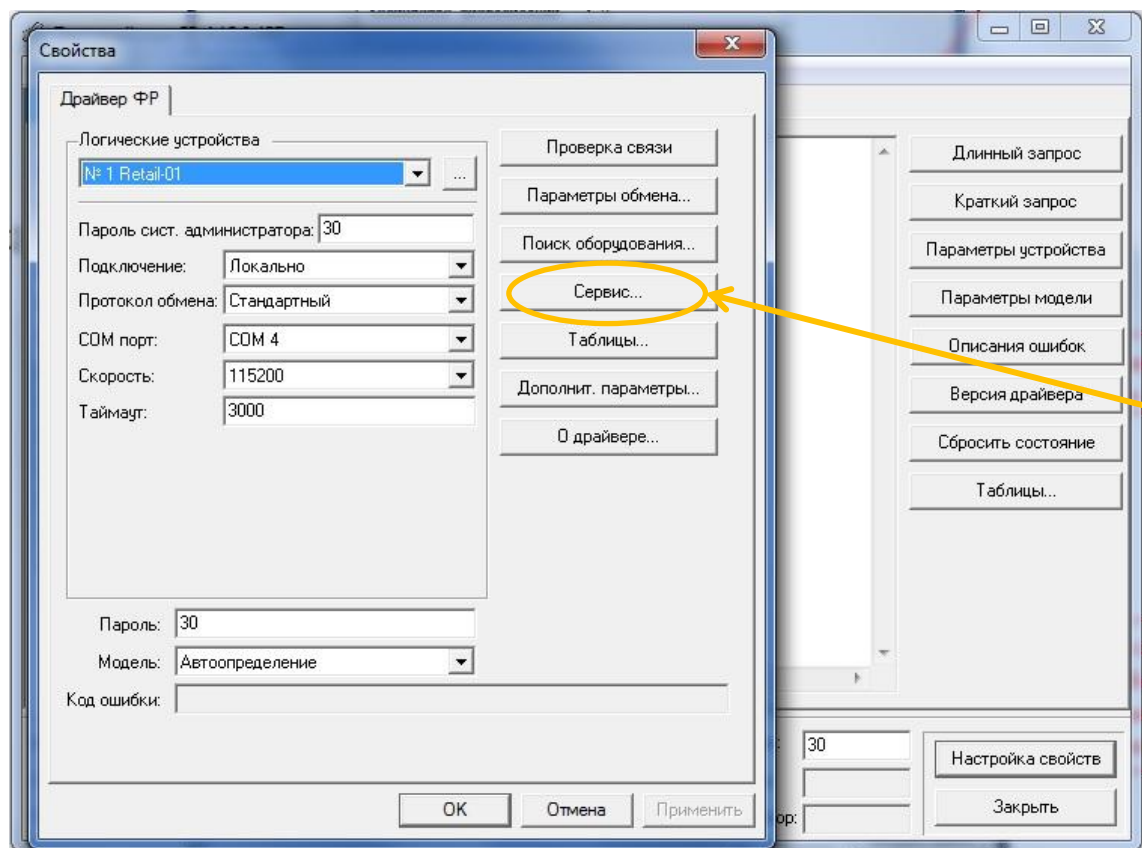
3. Нажмите кнопку «Поиск оборудования».



4. Выполните поиск, нажав кнопку «Начать».

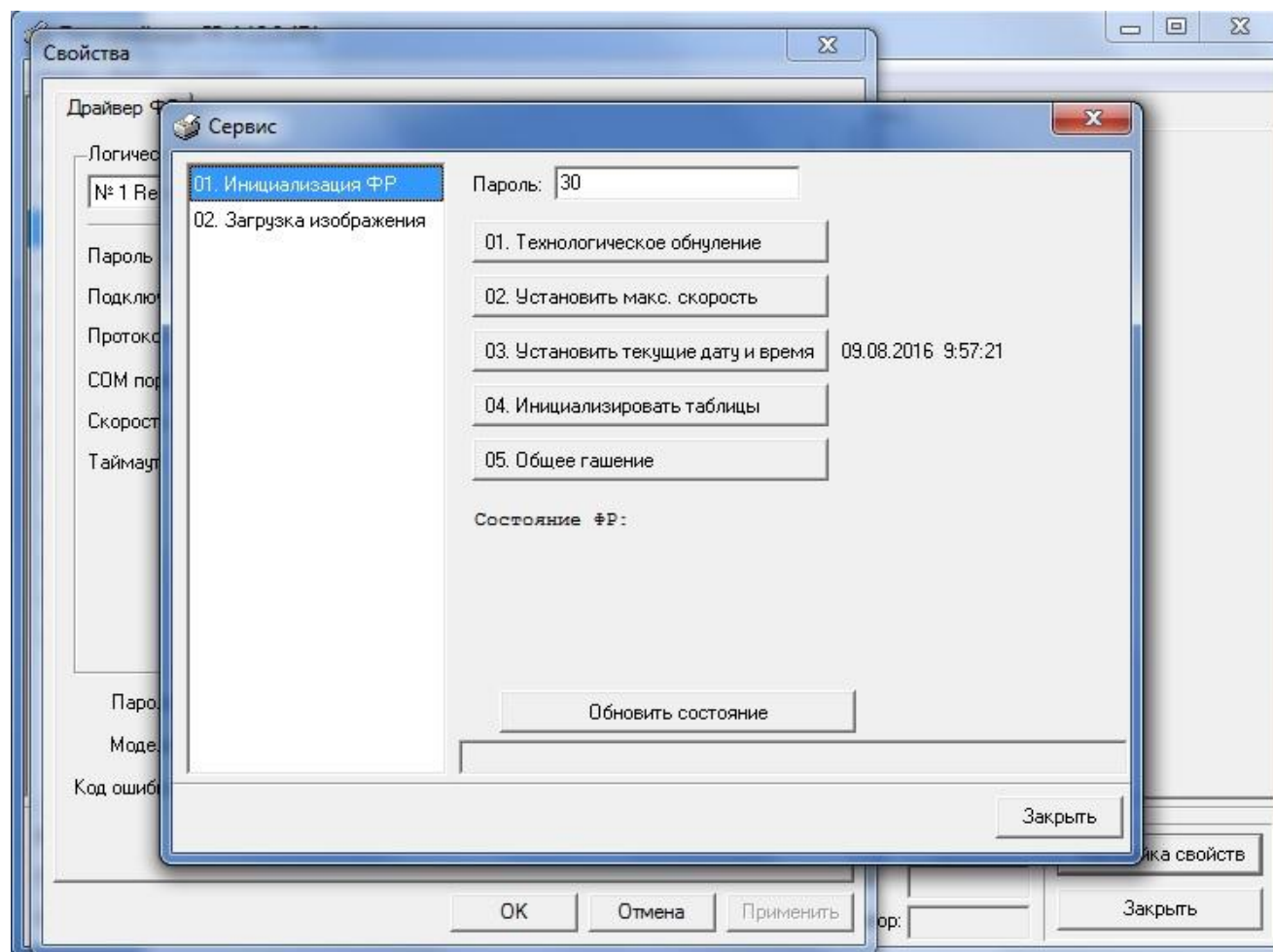
Шаг 5. Обновление программного обеспечения (драйверов) на ПК и настройка доработанного экземпляра ККТ

Внимание! При первом включении после доработки ККТ должна обнаружиться на скорости 4800, при этом индикатор ошибки будет мигает после включения питания и звукового сигнала. Это вероятно в случае нарушения целостности данных в ОЗУ, а также когда ККТ находится в режиме 9: «Режим разрешения технологического обнуления». Для устранения ошибки и восстановления целостности данных необходимо сделать следующее:



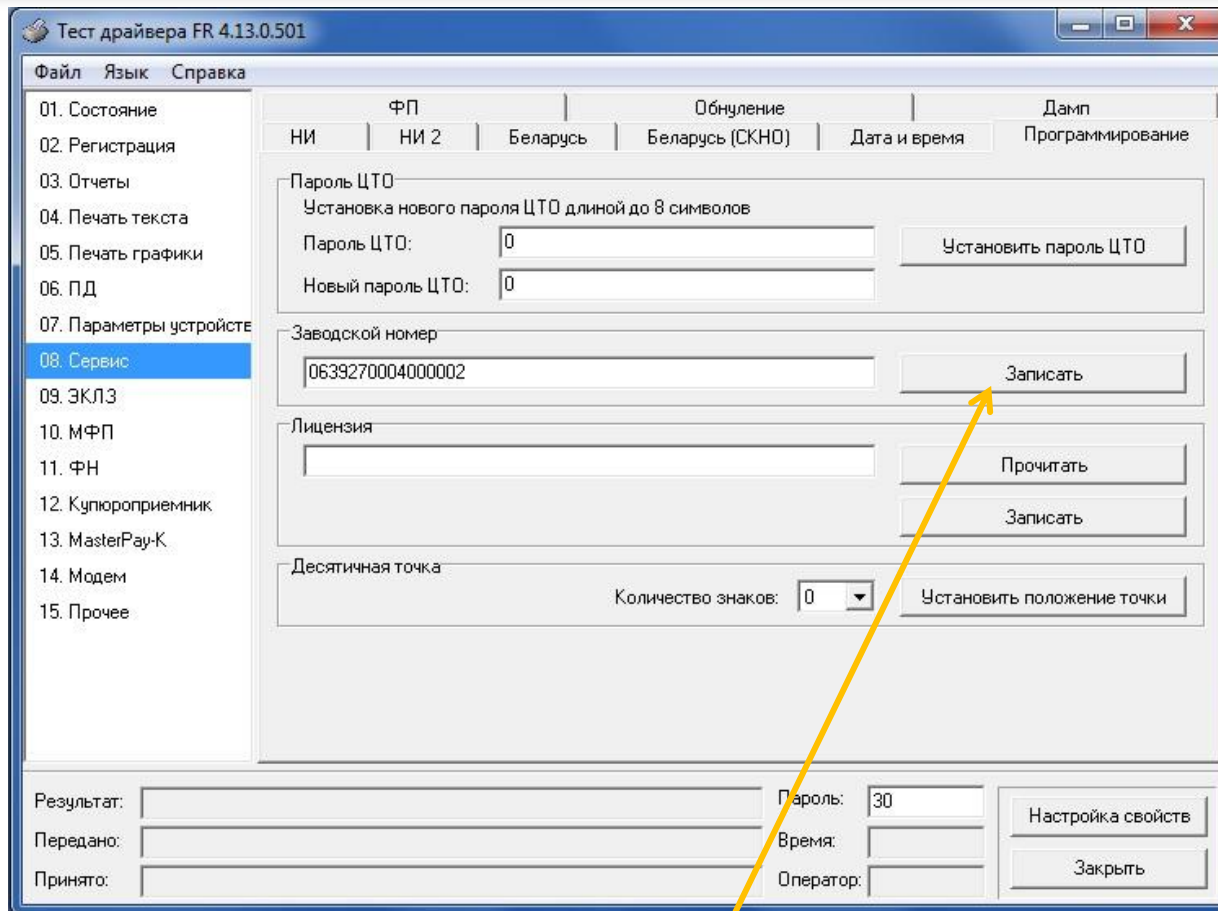
1) в окне «Свойства драйвера ФР»
нажать кнопку «Сервис».

Шаг 5. Обновление программного обеспечения (драйверов) на ПК и настройка доработанного экземпляра ККТ



2) В окне «Сервис» последовательно нажать кнопки «01. Технологическое обнуление», затем «03. Установить текущие дату и время». Далее нажать кнопку «Закреть».

Шаг 5. Обновление программного обеспечения (драйверов) на ПК и настройка доработанного экземпляра ККТ



3) После установки связи с доработанным экземпляром ККТ и проведения процедуры технологического обнуления перейти к пункту «08. Сервис», закладка «Программирование», где в поле «Заводской номер» ввести шестнадцатизначный заводской номер доработанной ККТ. Данный номер берется с шильдика ККТ. Далее в поле «Пароль» установить значение «0» и нажать кнопку «Записать».

ВАЖНО! Заводской номер вводится без каких либо лишних символов (пробелы, дефисы и т.д.).

Шаг 5. Обновление программного обеспечения (драйверов) на ПК и настройка доработанного экземпляра ККТ

Дальнейшая настройка доработанного экземпляра ККТ возможна при выполнении следующих условий:

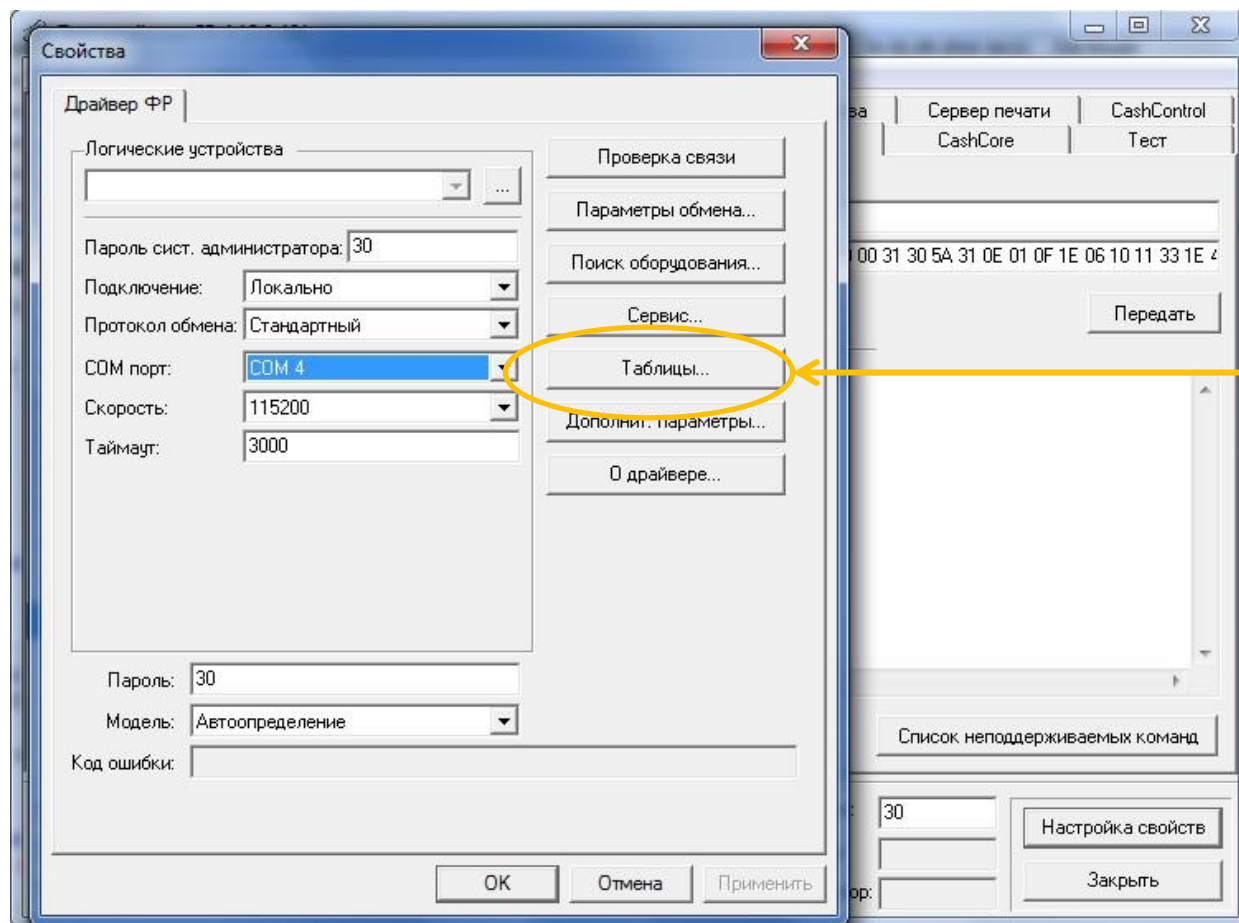
1. Регистрация на сайте www.nalog.ru и доступ в личный кабинет налогоплательщика.

2. Наличие действующего договора с оператором фискальных данных (ОФД-Я).



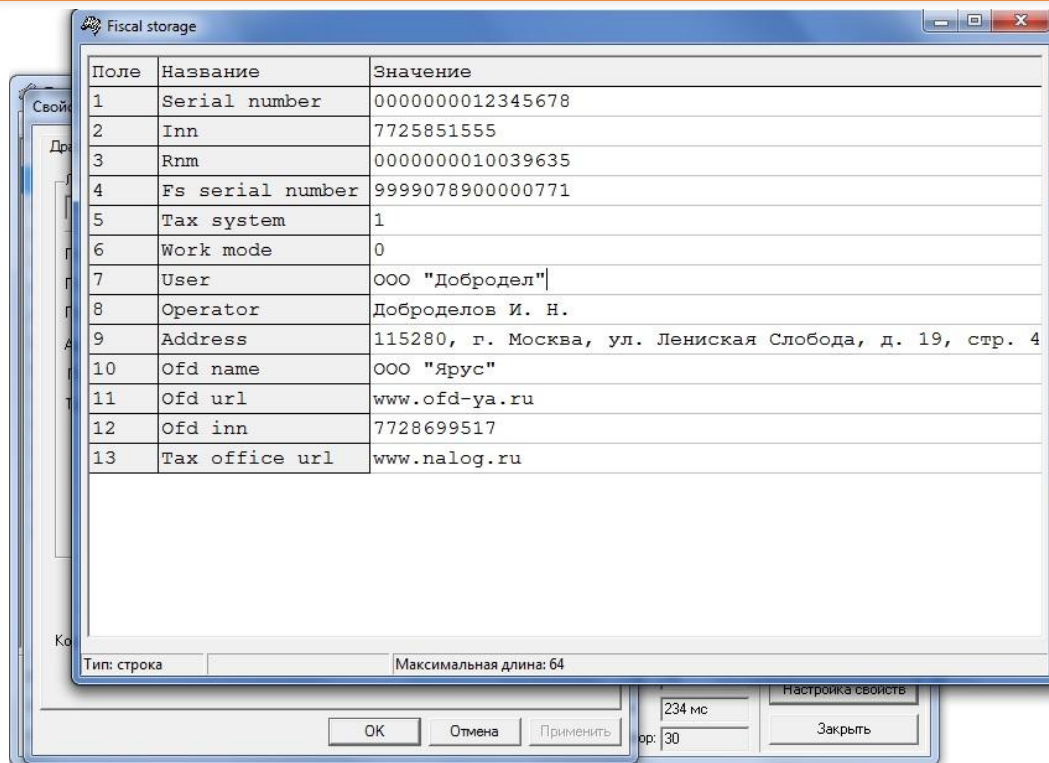
Если вышеперечисленные условия выполнены, можно продолжить настройку доработанного экземпляра ККТ согласно следующим пунктам:

Шаг 5. Обновление программного обеспечения (драйверов) на ПК и настройка доработанного экземпляра ККТ



5. Используя утилиту «Тест драйвера ФР», зайдите в «Таблицы» и откройте таблицу №18 «Fiscal storage».

Шаг 5. Обновление программного обеспечения (драйверов) на ПК и настройка доработанного экземпляра ККТ



Поле	Название	Значение
1	Serial number	0000000012345678
2	Inn	7725851555
3	Rnm	0000000010039635
4	Fs serial number	9999078900000771
5	Tax system	1
6	Work mode	0
7	User	ООО "Добродел"
8	Operator	Доброделов И. Н.
9	Address	115280, г. Москва, ул. Ленинская Слобода, д. 19, стр. 4
10	Ofd name	ООО "Ярус"
11	Ofd url	www.ofd-ya.ru
12	Ofd inn	7728699517
13	Tax office url	www.nalog.ru

Тип: строка Максимальная длина: 64

234 мс
ор: 30

Настройка свойств

Закрывать

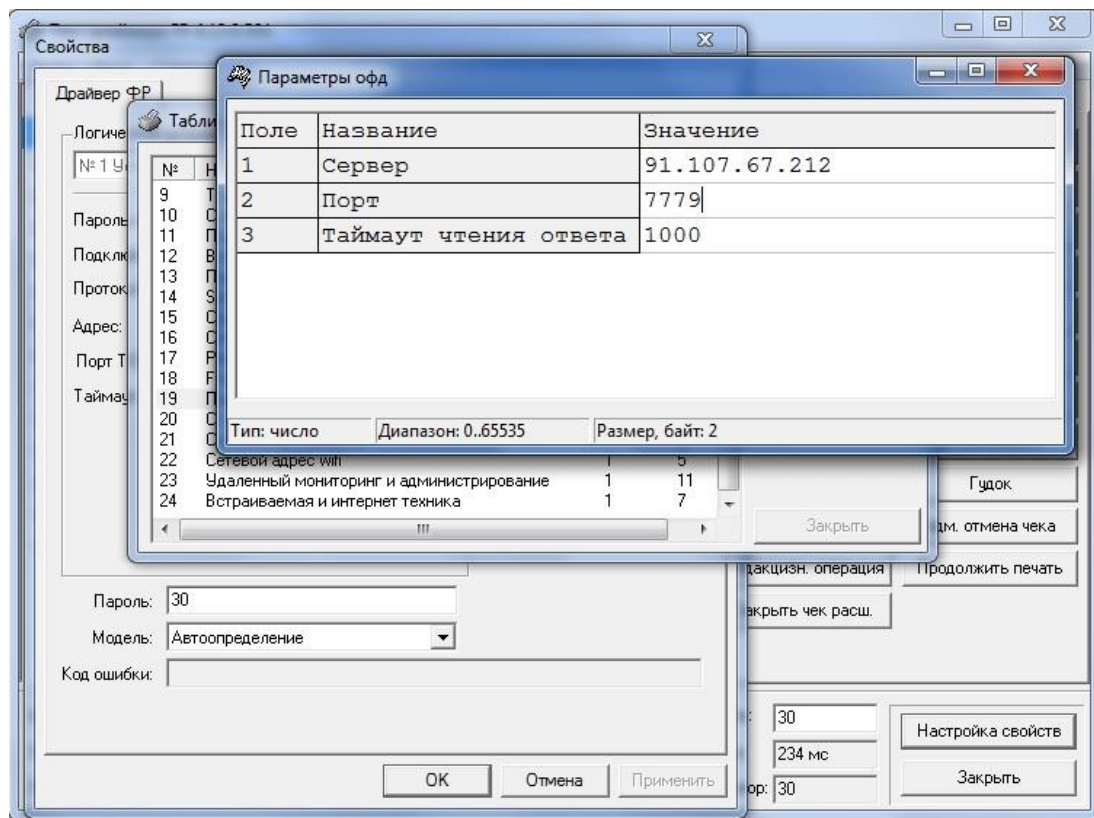
OK Отмена Применить



6. Заполните поля №№ 5 -13 следующим образом:

- в поле №5 «Tax system» выводится режим налогообложения (только для чтения);
- в поле №6 «Work mode» выводится режим работы (только для чтения);
- в поле №7 «User» укажите наименование организации;
- в поле №8 «Operator» введите ФИО оператора, который будет проводить операцию регистрации;
- в поле №9 «Address» укажите адрес места установки ККТ;
- в поле №10 «Ofd name» введите значение: ООО «Ярус»;
- в поле №11 «Ofd URL» введите значение: www.ofd-ya.ru;
- в поле №12 «Ofd INN» введите значение: 7728699517;
- в поле №13 «Tax office URL» введите электронный адрес налогового органа.

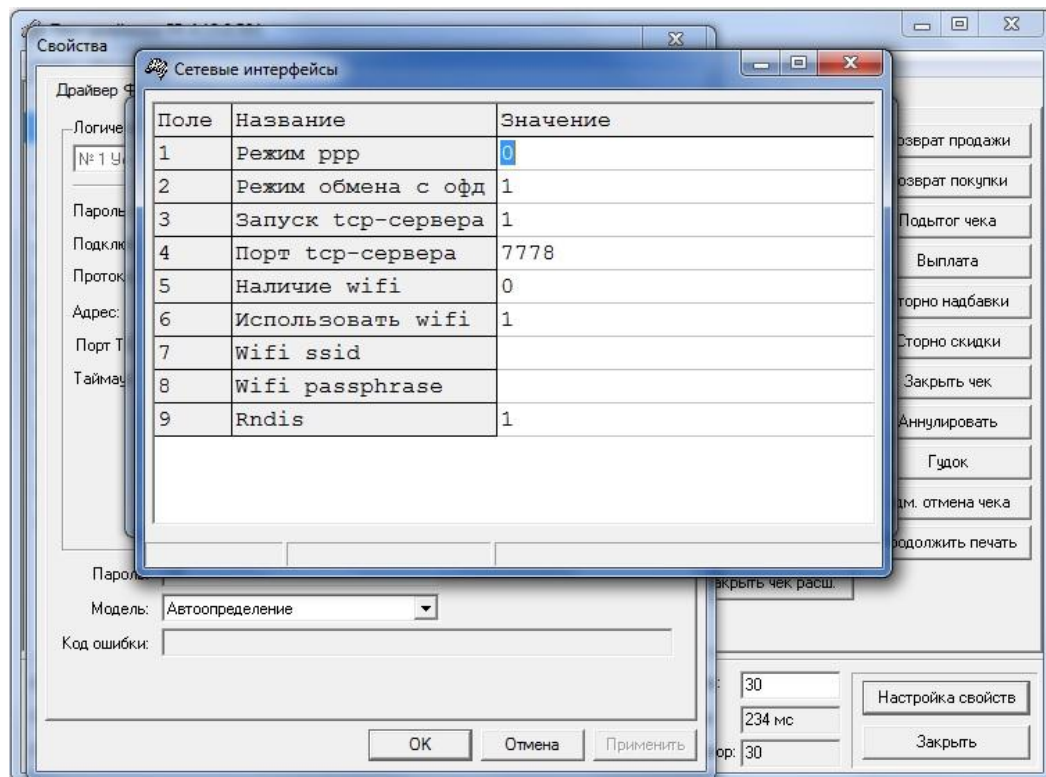
Шаг 5. Обновление программного обеспечения (драйверов) на ПК и настройка доработанного экземпляра ККТ



7. В таблице №19 «Параметры ОФД» введите данные для соединения с сервером ОФД, а именно:

- в поле №1 «Сервер» - значение: 91.107.67.212;
- в поле №2 «Порт» - значение: 7779.

Шаг 5. Обновление программного обеспечения (драйверов) на ПК и настройка доработанного экземпляра ККТ



9. В доработанных ККТ для передачи фискальных данных существует возможность выбора одного из видов интерфейсов, который осуществляется в таблице №21 «Сетевые интерфейсы».

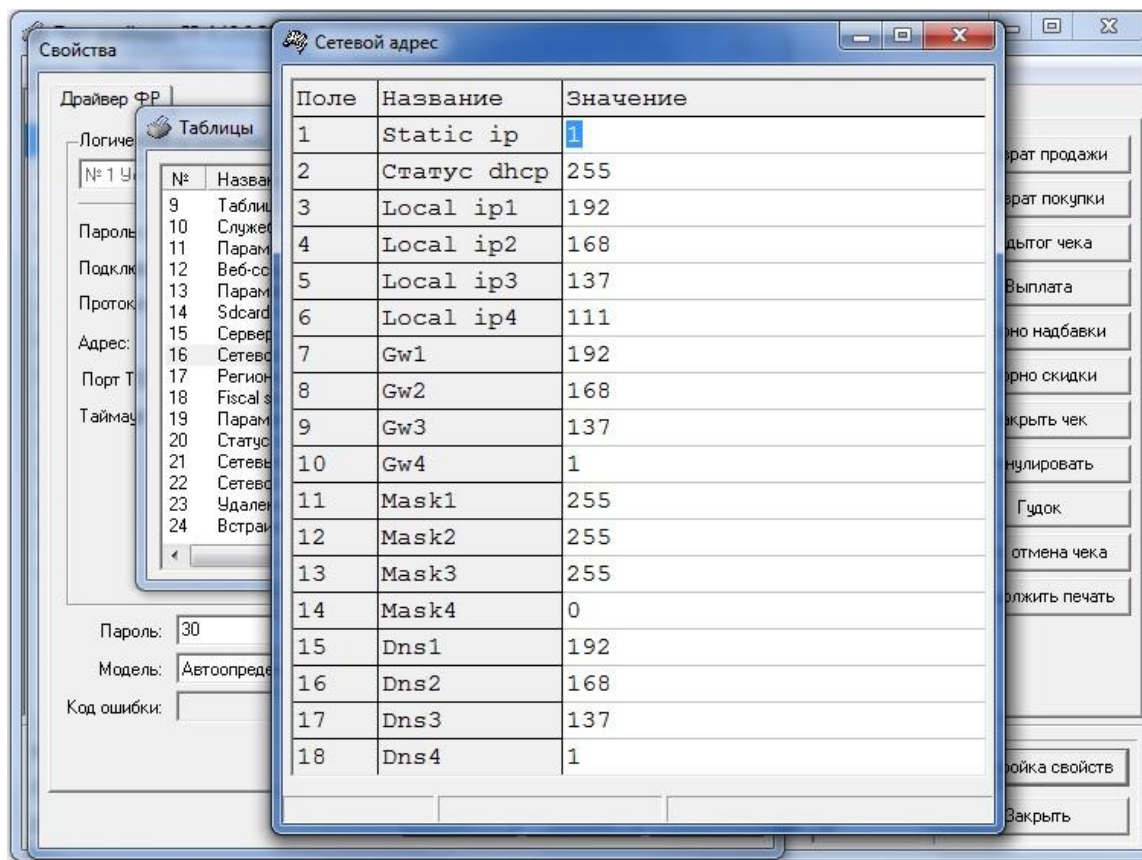
Поле №1 «Режим PPP» (допустимые значения: 0 – нет, 1 – сервер, 2 – клиент) позволяет реализовать подключение устройства модернизации (УМ) с фискальным накопителем (ФН) к ОФД через ПК по интерфейсу RS232.

Поле №2 «Режим обмена с ОФД» позволяет установить, каким образом будет осуществляться передача данных: через драйвер (значение «0») или через ФР (значение «1»). При этом обмен через драйвер ФР запрещен.

Поля №3 «Запуск TCP-сервера» и №4 «Порт TCP-сервера» отвечают за интерфейс Ethernet (является приоритетным).

Поля №5, №6, №7 и №8 отвечают за подключение с использованием WiFi (опционально).

Шаг 5. Обновление программного обеспечения (драйверов) на ПК и настройка доработанного экземпляра ККТ



10. В завершение настроек доработанного экземпляра ККТ следует настроить таблицу №16 «Сетевой адрес».

В данном случае предусмотрено два режима работы:

- с использованием DHCP, когда IP-адрес присваивается автоматически из списка свободных IP-адресов;
- с использованием статического IP-адреса, когда параметры сетевого подключения вводятся в ручную.

Шаг 6. Регистрационные действия 2 в ИФНС (регистрация новой ККТ)

Шаг 6. Регистрационные действия 2 в ИФНС (регистрация новой ККТ)

После доработки и настройки ККТ проводится процедура ее регистрации в Федеральной Налоговой Службе.

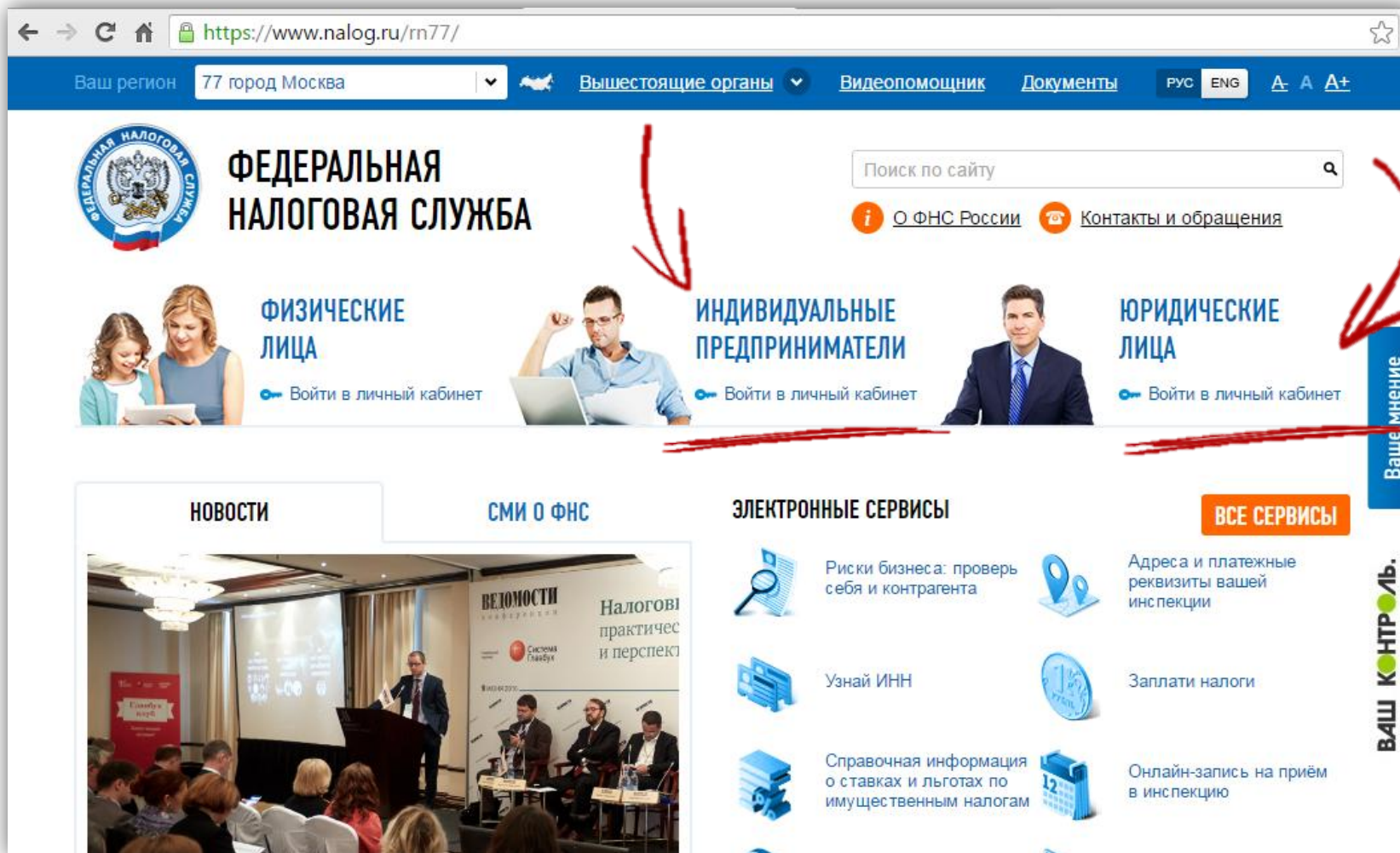
Предусмотрено три варианта регистрации:

- 1) с подачей заявления о регистрации в бумажном виде в инспекцию ФНС;
- 2) с подачей заявления в цифровом виде в личном кабинете налогоплательщика юридического лица. При этом должны выполняться следующие условия:
 - наличие у пользователя Усиленной Квалифицированной Электронной Подписи (УКЭП), получить которую можно в Удостоверяющем центре, аккредитованном в сети доверенных удостоверяющих центров Минкомсвязи России,
 - регистрация на сайте ФНС и возможность доступа в личный кабинет (ЛК) налогоплательщика,
 - установка программного компонента с использованием web-браузера – «Крипто ПРО ЭЦП browser plug-in» версия 2.0 на ПК, с которого будет осуществляться вход в ЛК и регистрация доработанной ККТ;
- 3) с использованием услуги ОФД по пакетной регистрации ККТ в ФНС.

Шаг 6. Регистрационные действия 2 в ИФНС (регистрация новой ККТ)

Рассмотрим вариант регистрации доработанной ККТ с подачей заявления в цифровом виде в личном кабинете налогоплательщика.

1) На сайте ФНС зайдите в личный кабинет налогоплательщика:



The screenshot shows the official website of the Federal Tax Service of Russia (FNS). The header includes the site URL, a dropdown for the region (currently set to Moscow), and links for navigation and language selection. The main banner features the FNS logo and three categories of users: Physical Persons, Individual Entrepreneurs, and Legal Entities. Red arrows point to the 'Individual Entrepreneurs' section and the 'Your Opinion' button on the right. Below the banner, there are sections for News, FNS Media, Electronic Services, and a list of all services. The 'Electronic Services' section includes links for business risk checks, INN identification, tax payment, and online appointment scheduling.

ФЕДЕРАЛЬНАЯ НАЛОГОВАЯ СЛУЖБА

Ваш регион: 77 город Москва

Вышестоящие органы | Видеопомощник | Документы | РУС | ENG

Поиск по сайту

О ФНС России | Контакты и обращения

ФИЗИЧЕСКИЕ ЛИЦА
Войти в личный кабинет

ИНДИВИДУАЛЬНЫЕ ПРЕДПРИНИМАТЕЛИ
Войти в личный кабинет

ЮРИДИЧЕСКИЕ ЛИЦА
Войти в личный кабинет

Ваше мнение

НОВОСТИ

СМИ О ФНС

ЭЛЕКТРОННЫЕ СЕРВИСЫ

ВСЕ СЕРВИСЫ

Риски бизнеса: проверь себя и контрагента

Узнай ИНН

Справочная информация о ставках и льготах по имущественным налогам

Адреса и платежные реквизиты вашей инспекции

Заплати налоги


Онлайн-запись на приём в инспекцию

ВАШ КОНТРОЛЬ

Шаг 6. Регистрационные действия 2 в ИФНС (регистрация новой ККТ)

2) В личном кабинете выберите раздел «Контрольно – Кассовая Техника»:


Обратная связь
Выйти



ФЕДЕРАЛЬНАЯ НАЛОГОВАЯ СЛУЖБА
 Личный кабинет налогоплательщика юридического лица


ОБЩЕСТВО С ОГРАНИЧЕННОЙ ОТВЕТСТВЕННОСТЬЮ "ЛК-18"
 603034, обл.Нижегородская, г.Нижний Новгород, пер. Обводный, д. 19
[КПП для фильтрации сведений:](#)


[Выбрать](#)

Сведения о налогоплательщике
Подача заявлений
Запрос документов


ОБЩИЕ СВЕДЕНИЯ


УЧЕТ ЮЛ В НАЛОГОВЫХ ОРГАНАХ


ЭЛЕКТРОННЫЙ ДОКУМЕНТООБОРОТ


КОНТРОЛЬНО-КАССОВАЯ ТЕХНИКА

ПОДАННЫЕ ЗАЯВЛЕНИЯ
 Заявлений, всего **0**
 Получено ответов, всего / из них не прочитанных **0 / 0**

СПИСОК СОБЫТИЙ
 < **Июнь 2016** >


п	в	с	ч	п	с	в
30	31	1	2	3	4	5
6	7	8	9	10	11	12
13	14	15	16	17	18	19

РАСЧЕТЫ С БЮДЖЕТОМ
 Для отображения информации необходимо ввести КПП организации или обособленного подразделения в поле "КПП для фильтрации сведений".
 История информирования о факте излишней уплаты (взыскания) налога (сбора, пени, штрафа)

Шаг 6. Регистрационные действия 2 в ИФНС (регистрация новой ККТ)

3) Нажмите кнопку «Зарегистрировать ККТ»:

[Обратная связь](#)
[Администрирование](#)
[Вопрос-ответ](#)
[Анкетирование](#)
[Профиль](#)
[Отказаться от использования ЛК ЮЛ](#)
[Выйти](#)



**ФЕДЕРАЛЬНАЯ
НАЛОГОВАЯ СЛУЖБА**
 Личный кабинет налогоплательщика юридического лица

ОБЩЕСТВО С ОГРАНИЧЕННОЙ ОТВЕТСТВЕННОСТЬЮ
 115280, ГОРОД МОСКВА, УЛИЦА. ЛЕНИНСКАЯ
 СЛОБОДА, д. 19, к. СТР.4
[КПП для фильтрации сведений:](#)

[Выбрать](#)

Сведения о налогоплательщике

Сведения о расчетах с бюджетом

Подача заявлений

Запрос документов

[Главная страница](#) / [Контрольно-кассовая техника](#)

РЕГИСТРАЦИЯ КОНТРОЛЬНО-КАССОВОЙ ТЕХНИКИ

Фильтры:

	Дата регистрации в НО	Адрес места установки	РНМ	Модель	Срок окончания действия ФН	Состояние	
	21.10.2016	77 - Г.Москва, 115280, ул. Ленинская Слобода, д.19, к.4	0000 0010 1503 7455	ШТРИХ-ON-LINE	21.11.2017	ККТ зарегистрирована	
		77 - Г.Москва, 115280, ул. Ленинская Слобода, д.19, к.4	0000 0010 0805 1093	ШТРИХ-ON-LINE		Присвоен Регистрационный номер ККТ	
		77 - Г.Москва, 115280, ул. Ленинская Слобода, д.19, к.4	0000 0010 0703 2198	ШТРИХ-ON-LINE		Отказ по отчету ФН	

«»

Страница 1 из 1

Всего записей 3 / Записей на странице 1-3

Поместить на страницу: 5

Зарегистрировать ККТ

заполнить параметры заявления вручную

загрузить из файла

Шаг 6. Регистрационные действия 2 в ИФНС (регистрация новой ККТ)

4) Введите все необходимые реквизиты и нажмите кнопку «Подписать и отправить»:

[Главная страница](#) / [Контрольно-кассовая техника](#) / [Заявление на регистрацию ККТ](#)

ЗАЯВЛЕНИЕ НА РЕГИСТРАЦИЮ ККТ

1

Подготовка заявления

Адрес места установки ККТ:
обл. Калининградская, р-н. Багратионовский, г. Багратионовск, ул. Ишимская, д. 1/1, кв. 1 [Задать адрес](#)

Наименование места установки ККТ:

Заводской номер ККТ:

Модель ККТ:
 ▼


Заводской номер ФН:

Модель ФН:
 ▼

Оператор фискальных данных:
 ▼

ИНН ОФД:

Номер договора с оператором фискальных данных:

Дата договора с оператором фискальных данных:
 

2

Формирование и отправка

Перед отправкой заявления в налоговый орган убедитесь в корректности информации, заполненной в шаге 1. Отправить заявление в налоговый орган можно, нажав на кнопку "Подписать и отправить"

[Просмотреть](#) [Подписать и отправить](#)

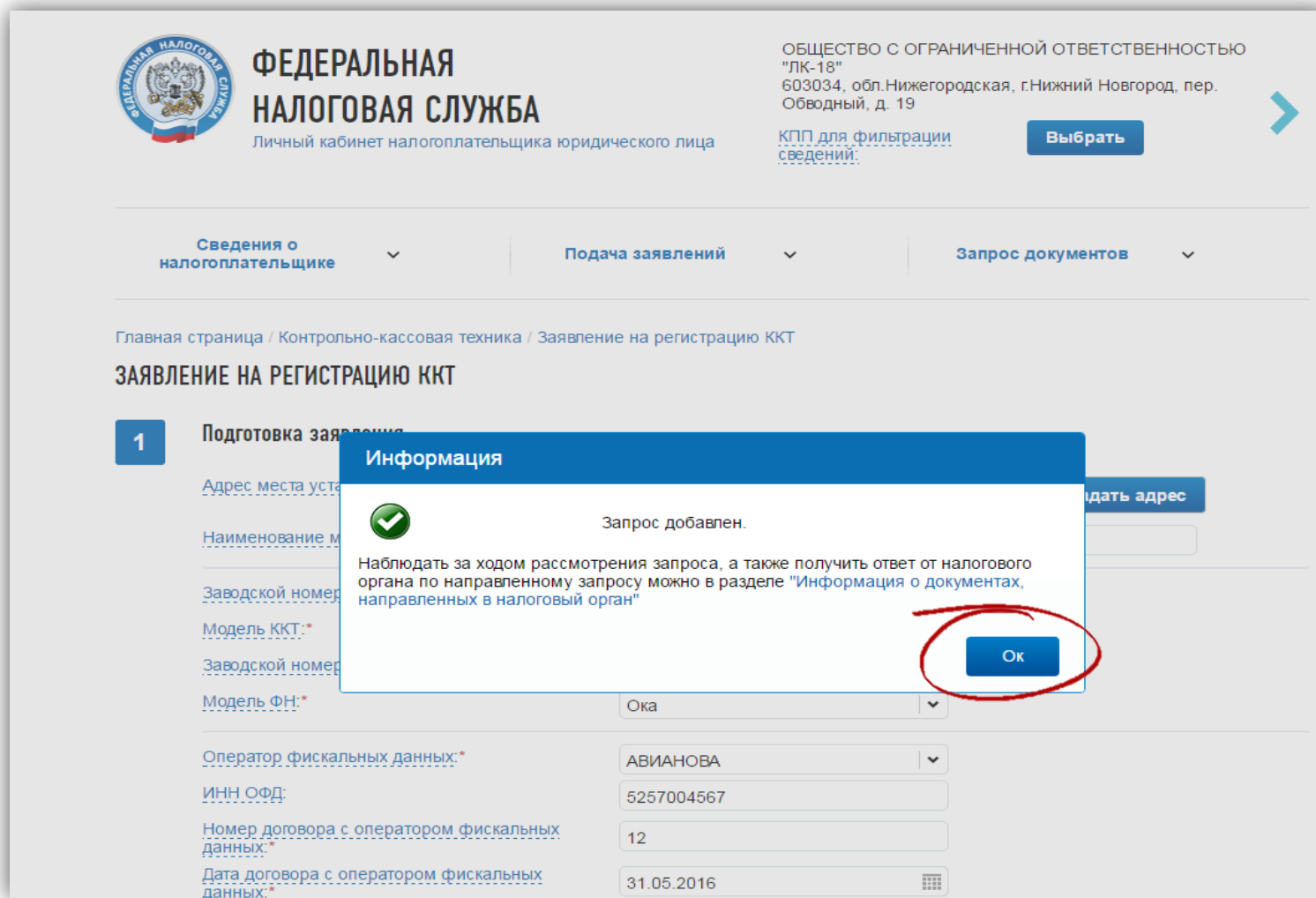
3

Получение отклика от налогового органа

После отправки заявления, информация о ходе регистрации ККТ отобразится на странице ["Информация об электронном документообороте с налоговыми органами"](#). После получения ответа от налогового органа на странице ["Регистрация контрольно-](#)

Шаг 6. Регистрационные действия 2 в ИФНС (регистрация новой ККТ)

5) Дождитесь ответа от НИ с присвоенным регистрационным номером ККТ. Ответ будет предоставлен в личном кабинете налогоплательщика в электронном виде:



ФЕДЕРАЛЬНАЯ НАЛОГОВАЯ СЛУЖБА
Личный кабинет налогоплательщика юридического лица

ОБЩЕСТВО С ОГРАНИЧЕННОЙ ОТВЕТСТВЕННОСТЬЮ "ЛК-18"
603034, обл. Нижегородская, г. Нижний Новгород, пер. Обводный, д. 19
[КПП для фильтрации сведений:](#) [Выбрать](#)

Сведения о налогоплательщике ▾ | Подача заявлений ▾ | Запрос документов ▾

Главная страница / Контрольно-кассовая техника / Заявление на регистрацию ККТ

ЗАЯВЛЕНИЕ НА РЕГИСТРАЦИЮ ККТ

1 Подготовка заявления

Адрес места уста... [Добавить адрес](#)

Наименование м...

Заводской номер

Модель ККТ:*

Заводской номер

Модель ФН:*

Ока ▾

Оператор фискальных данных:*

АВИАНОВА ▾

ИНН ОФД:

5257004567

Номер договора с оператором фискальных данных:*

12

Дата договора с оператором фискальных данных:*

31.05.2016

Информация

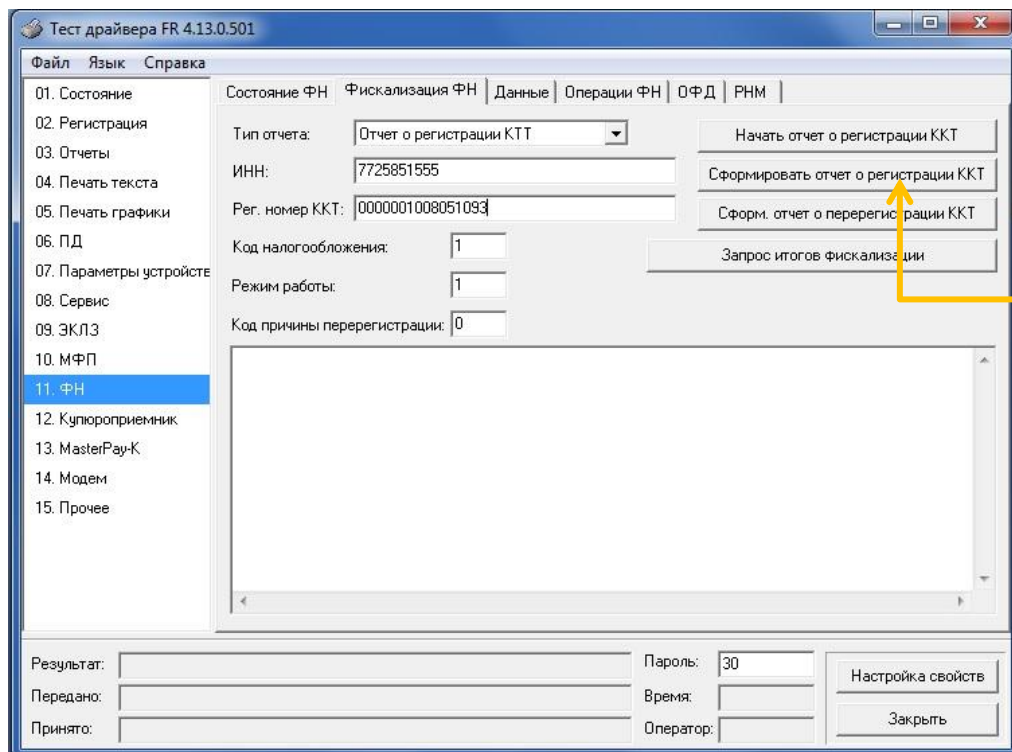
✓ Запрос добавлен.

Наблюдать за ходом рассмотрения запроса, а также получить ответ от налогового органа по направленному запросу можно в разделе "Информация о документах, направленных в налоговый орган"

Ок

Шаг 6. Регистрационные действия 2 в ИФНС (регистрация новой ККТ)

6) После получения регистрационного номера ККТ следует провести процедуру фискализации ФН. Для этого в утилите «Тест драйвера ФР» откройте пункт «11. ФН», закладка «Фискализация ФН»,



1. Введите ИНН предприятия:

- **СТРОГО!** 10 символов, если ИНН 10-тизначный.

- **СТРОГО!** 12 символов, если ИНН 12-тизначный.

2. Регистрационный номер

3. Укажите «Код налогоплательщика»

4. Укажите «Режим работы».

Следующим шагом выберите в поле «Тип отчета» пункт «Отчет о регистрации ККТ». По окончании ввода данных нажмите кнопку «Сформировать отчет о регистрации ККТ».

000 "Штрих Элит Сервис"
115280, Москва, ул. Ленинская Слобо

ККТ 0586530004000004 #0003
ИНН 772568499 21.10.16 16:25
Евдокинов Ф.Р.
РЕГИСТРАЦИЯ
РН ККТ 0000001015037455
ФН
ОФД 000 "Ярус" ("ОФД-Я")
Сайт ОФД www.ofd-ya.ru
Сайт НО www.nalog.ru
ИНН ОФД: 7728699517
ФД: 0000000001 ФП: 2792057930


В результате на ККТ будет распечатан отчет о фискализации ККТ.

Шаг 6. Регистрационные действия 2 в ИФНС (регистрация новой ККТ)

7) После получения отчета о фискализации, распечатанного на ККТ, в личном кабинете налогоплательщика нажмите кнопку «Завершить регистрацию».

Обратная связь

Выйти



**ФЕДЕРАЛЬНАЯ
НАЛОГОВАЯ СЛУЖБА**
 Личный кабинет налогоплательщика юридического лица

ОБЩЕСТВО С ОГРАНИЧЕННОЙ ОТВЕТСТВЕННОСТЬЮ
 "ЛК-18"
 603034, обл.Нижегородская, г.Нижний Новгород, пер.
 Обводный, д. 19
[КПП для фильтрации сведений](#)

Выбрать

Сведения о налогоплательщике

Подача заявлений

Запрос документов

[Главная страница](#) / [Контрольно-кассовая техника](#)
РЕГИСТРАЦИЯ КОНТРОЛЬНО-КАССОВОЙ ТЕХНИКИ


Фильтры:

	Дата регистрации в НО	Код НО	Адрес места установки	РНМ	Модель	Срок окончания действия ФН	Состояние
<input type="checkbox"/>		5258	39 - Калининградская область, р-н. Багратионовский, 238420, г. Багратионовск, ул. Ишимская, д.1, к.1, кв.1	5	Элвес-01-03		Присвоен Регистрационный номер ККТ <div>Завершить регистрацию</div>
<input type="checkbox"/>		5258	52 - Нижегородская область, р-н. Арзамасский, 607216, д. Балахониха, ул. Зеленая, д.1, к.1, кв.1	4	Элвес-01-03		Присвоен Регистрационный номер ККТ <div>Завершить регистрацию</div>
<input checked="" type="checkbox"/>	02.06.2016	5258	52 - Нижегородская область, р-н. Балахнинский, 606406, г. Балахна, ул. Восточная,	3	Элвес-01-03	01.01.3000	ККТ зарегистрирована Скачать рег.карточку

Шаг 6. Регистрационные действия 2 в ИФНС (регистрация новой ККТ)

8) В открывшемся диалоговом окне введите номер фискального документа, фискальный признак и дату/время фискализации. Для завершения отчета нажмите кнопку «Подписать и отправить»:

Обратная связь

 **ФЕДЕРАЛЬНАЯ НАЛОГОВАЯ СЛУЖБА**
Личный кабинет налогоплательщика юридического лица

ОБЩЕСТВО С ОГРАНИЧЕННОЙ ОТВЕТСТВЕННОСТЬЮ "ЛК-18"
603034, обл. Нижегородская, г. Балахна, ул. Обводный, д. 19
КПП для фильтрации сведений:

Сведения о налогоплательщике ▼ | Подача заявлений ▼ | Запрос данных ▼

Главная страница / Контрольно-кассовая техника

РЕГИСТРАЦИЯ КОНТРОЛЬНО-КАССОВОЙ ТЕХНИКИ

Фильтры:

Дата регистрации в НО	Код НО
<input type="checkbox"/>	5258
<input type="checkbox"/>	5258

Отчет о фискализации по ККТ Элвес-01-03 № 81512214713225

Регистрационный номер ККТ: 5
Количество попыток ввода ФП для проверки: 3
Дата, время получения фискального признака: 09.06.2016 11:27
Номер фискального документа: *
Фискальный признак: *

Подписать и отправить

000 "Штрих Элит Сервис"
115280, Москва, ул. Ленинская Слобода

ККТ 0586530004000004 #0003
ИНН 7725568499 21.10.16 16:26
Евдокимов Ф.Р.
РЕГИСТРАЦИЯ
РН ККТ 0000001015037455
ФН
ОФД 000 "Яндекс" ("ОФД-Я")
Сайт ОФД www.ofd-ya.ru
Сайт НО www.nalog.ru
ИНН ОФД: 7728699517
ФД: 0000000000 ФП: 2792057930

Состояние

Регистрационный номер ККТ

Подписать и отправить


Регистрационный номер ККТ

Шаг 6. Регистрационные действия 2 в ИФНС (регистрация новой ККТ)

9) В завершение регистрации появляется отметка о том, что ККТ зарегистрирована, вследствие чего становится возможным скачать и распечатать ее регистрационную карточку.

Обратная связь

Выйти



**ФЕДЕРАЛЬНАЯ
НАЛОГОВАЯ СЛУЖБА**
 Личный кабинет налогоплательщика юридического лица

ОБЩЕСТВО С ОГРАНИЧЕННОЙ ОТВЕТСТВЕННОСТЬЮ
 "ЛК-18"
 603034, обл.Нижегородская, г.Нижний Новгород, пер.
 Обводный, д. 19
[КПП для фильтрации сведений](#)

Выбрать



Сведения о налогоплательщике

Подача заявлений

Запрос документов

[Главная страница](#) / [Контрольно-кассовая техника](#)
РЕГИСТРАЦИЯ КОНТРОЛЬНО-КАССОВОЙ ТЕХНИКИ

Фильтры:

	Дата регистрации в НО	Код НО	Адрес места установки	РНМ	Модель	Срок окончания действия ФН	Состояние
	09.06.2016	5258	39 - Калининградская область, р-н. Багратионовский, 238420, г. Багратионовск, ул. Ишимская, д.1, к.1, кв.1	5	Элвес-01-03	01.01.3000	ККТ зарегистрирована Скачать рег.карточку
		5258	52 - Нижегородская область, р-н. Арзамасский, 607216, д. Балахониха, ул. Зеленая, д.1, к.1, кв.1	4	Элвес-01-03		Присвоен Регистрационный номер ККТ <div>Завершить регистрацию</div>

Шаг 7. Проверка совместимости ПО РМК.

Шаг 7. Проверка совместимости ПО РМК.

Совместно с изучением торгового объекта на предмет выбора варианта связи необходимо также проверить совместимость модернизируемой ККТ с программным обеспечением, применяемым в качестве РМК. Такую проверку можно выполнить, перейдя по ссылке: <http://www.shtrih-m.ru/solutions/54fz.php>

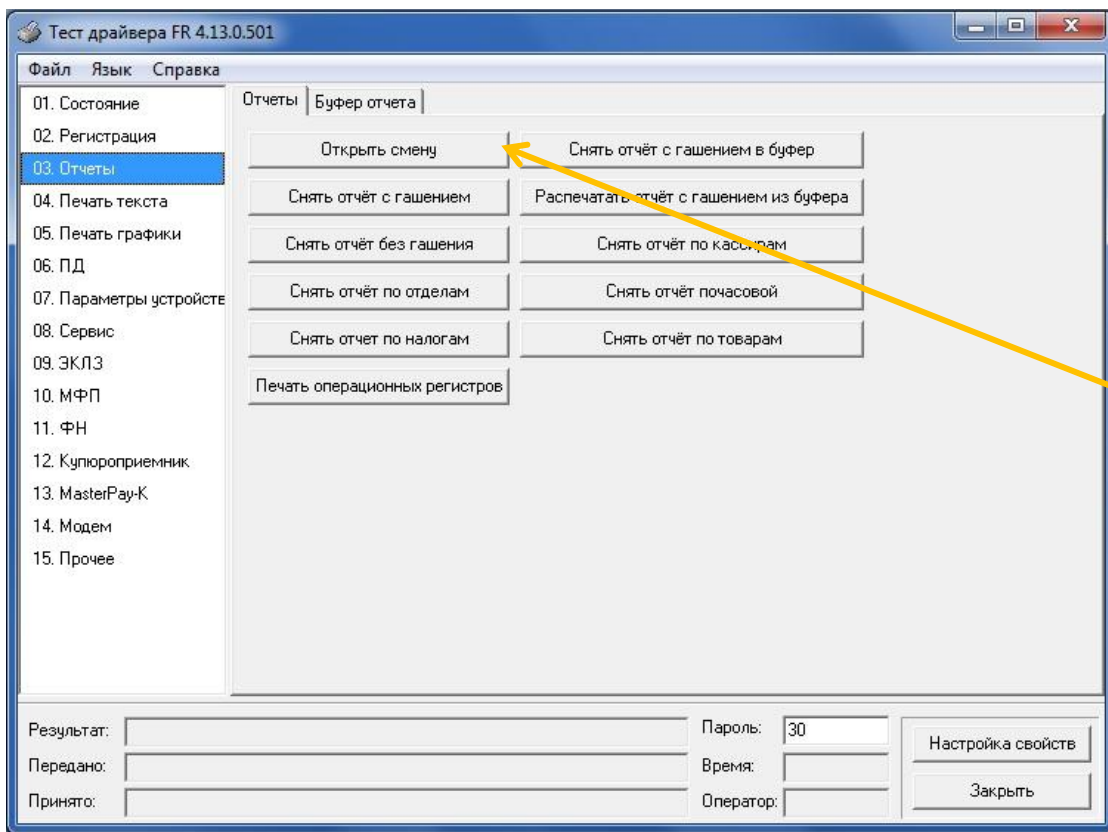


Если в списке отсутствует применяемое у заказчика программное обеспечение, следует обратиться к разработчику данного программного обеспечения.

Шаг 8. Тестирование передачи данных в ОФД - Я

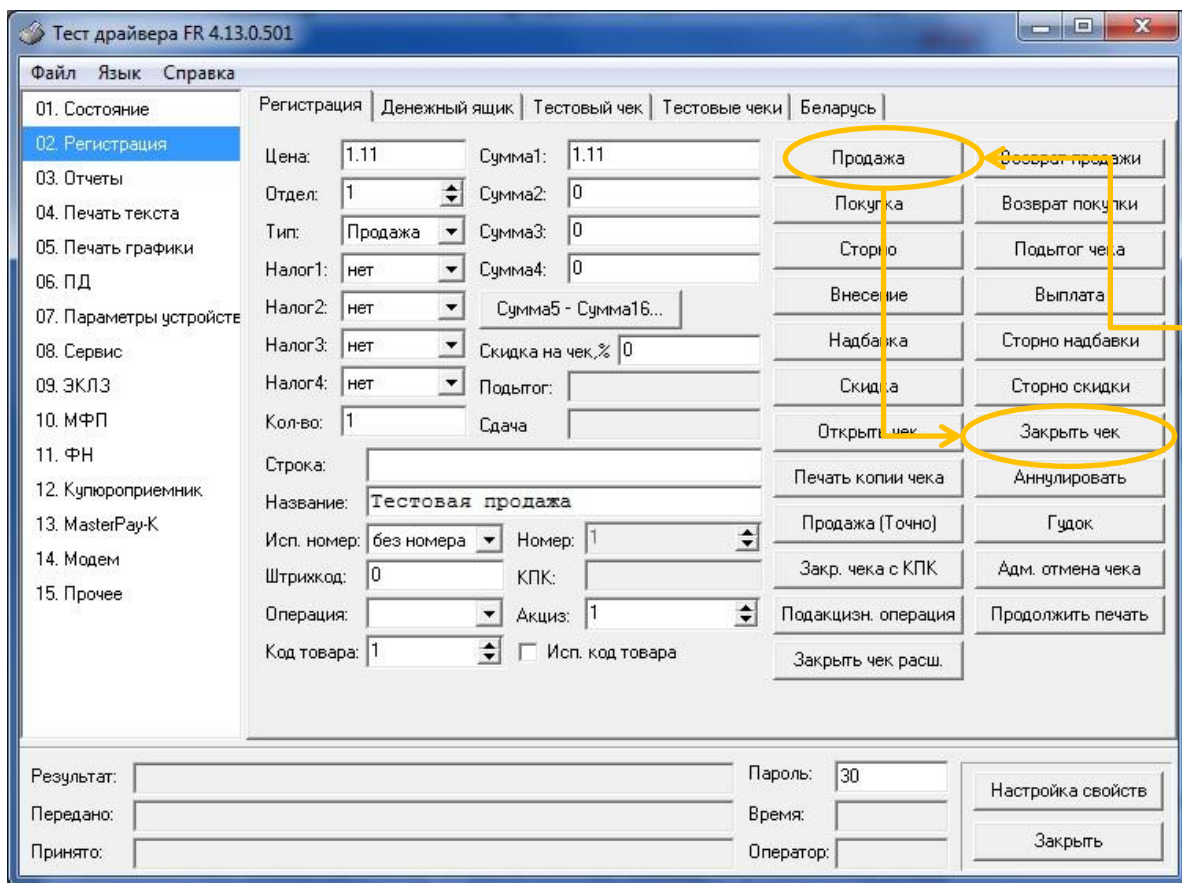
Шаг 8. Тестирование передачи данных в ОФД - Я

Для проверки полноты и правильности передачи данных ОФД – Я следует провести регистрацию продажи на небольшую сумму следующим образом:



1. В утилите «Тест драйвера ФР» нажмите кнопку «Открыть смену», закладка «03. Отчеты».

Шаг 8. Тестирование передачи данных в ОФД - Я



Тест драйвера FR 4.13.0.501

Файл Язык Справка

01. Состояние
02. Регистрация
03. Отчеты
04. Печать текста
05. Печать графики
06. ПД
07. Параметры устройства
08. Сервис
09. ЭКЛЗ
10. МФП
11. ФН
12. Купюроприемник
13. MasterPay-K
14. Модем
15. Прочее

Регистрация | Денежный ящик | Тестовый чек | Тестовые чеки | Беларусь

Цена: 1.11 Сумма1: 1.11
Отдел: 1 Сумма2: 0
Тип: Продажа Сумма3: 0
Налог1: нет Сумма4: 0
Налог2: нет Сумма5 - Сумма16...
Налог3: нет Скидка на чек, % 0
Налог4: нет Подытог:
Кол-во: 1 Сдача
Строка:
Название: Тестовая продажа
Исп. номер: без номера Номер: 1
Штрихкод: 0 КПК:
Операция: Акция: 1
Код товара: 1 ☐ Исп. код товара

Продажа
Покупка
Сторно
Внесение
Надбавка
Скидка
Открыть чек
Печать копии чека
Продажа (Точно)
Закр. чека с КПК
Подакцизн. операция
Закр. чек расш.

Возврат продажи
Возврат покупки
Подытог чека
Выплата
Сторно надбавки
Сторно скидки
Аннулировать
Гудок
Адм. отмена чека
Продолжить печать

Результат:
Передано:
Принято:

Пароль: 30
Время:
Оператор:

Настройка свойств
Закреть

2. В закладке «02. Регистрация» в полях «Цена» и «Сумма1» укажите сумму продажи, в поле «Кол – во» введите значение «1». После этого нажмите кнопки «Продажа» и «Закреть чек».

3. После того, как чек распечатается, выполните операцию закрытия смены. Для этого нажмите кнопку «Снять отчет с гашением», закладка «03. Отчеты». Отчет будет содержать данные об общем количестве чеков за смену и количестве чеков, переданных ОФД.



Тест драйвера FR 4.13.0.501

Файл Язык Справка

01. Состояние
02. Регистрация
03. Отчеты
04. Печать текста
05. Печать графики
06. ПД
07. Параметры устройсте
08. Сервис
09. ЭКЛЗ
10. МФП
11. ФН
12. Купюроприемник
13. MasterPay-K
14. Модем
15. Прочее

Состояние ФН | Фискализация ФН | Данные | Операции ФН | ОФД | РНМ

Статус инф. обмена : 1h

Транспортное соединение установлено : [да]
Есть сообщение для передачи в ОфД : [нет]
Ожидание ответного сообщения от ОфД : [нет]
Есть команда от ОфД : [нет]
Изменились настройки соединения с ОфД : [нет]
Ожидание ответа на команду от ОфД : [нет]

Состояние чтения сообщения : [нет]
Количество сообщений для ОфД: 0
Номер документа для ОфД первого в очереди: 0
Дата и время документа для ОфД первого в очереди: 01.01.1970

Получить статус инф. обмена №ФД: 10 Сохранить...

Запрос кол-ва неподтвержденных ФД Получить квитанцию ОФД по номеру ФД

Результат: [0] Ошибка нет Пароль: 30 Настройка свойств
Передано: 02 06 FF 39 1E 00 00 00 DE Время: 47 мс
Принято: 02 | 10 | FF | 39 | 00 01 00 00 00 00 00 00 00 00 00 | D7 Оператор: 0 Закрыть

www.shtrih-m.ru