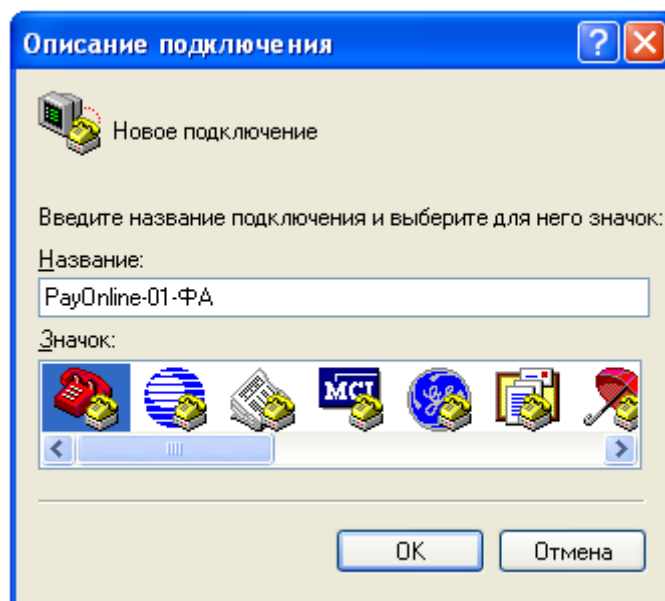
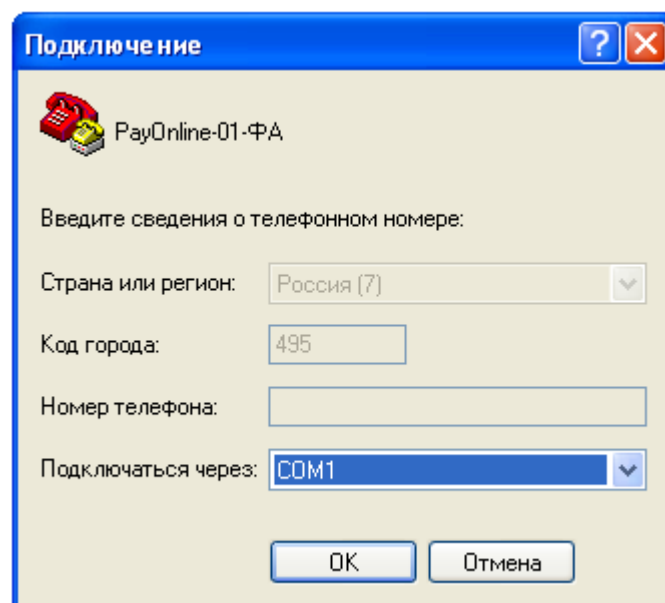


ОБНОВЛЕНИЕ ПО KKT PAYONLINE-01-ФА ЧЕРЕЗ RS-232 (COM)

1. Выключить питание ККТ.
2. Запустить **HyperTerminal** * (Пуск -> Программы -> Стандартные -> Связь)
3. Выбрать название для подключения

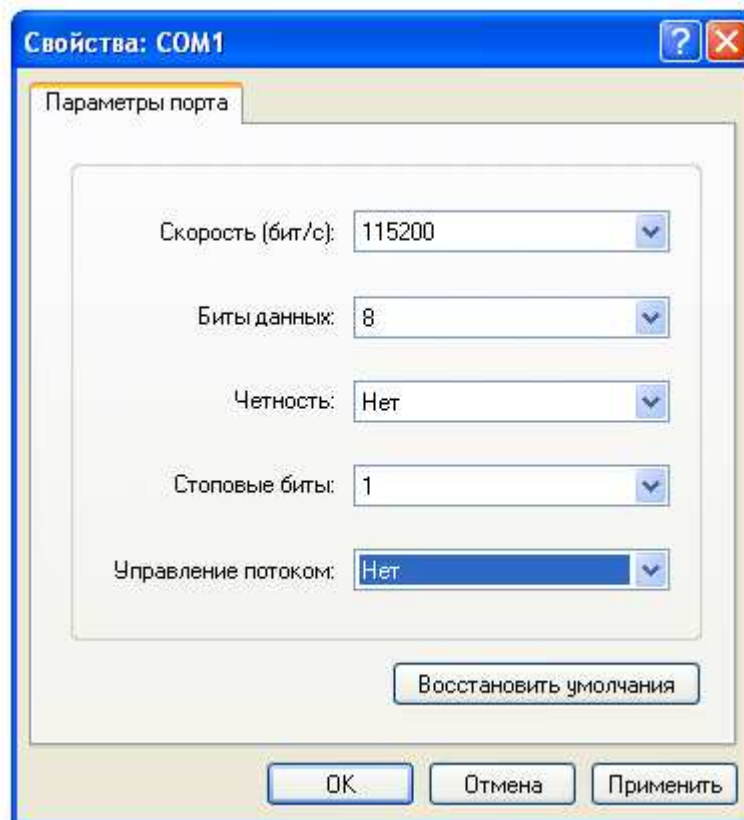


4. Выбрать соответствующий COM порт, через которое будет подключен ККТ.

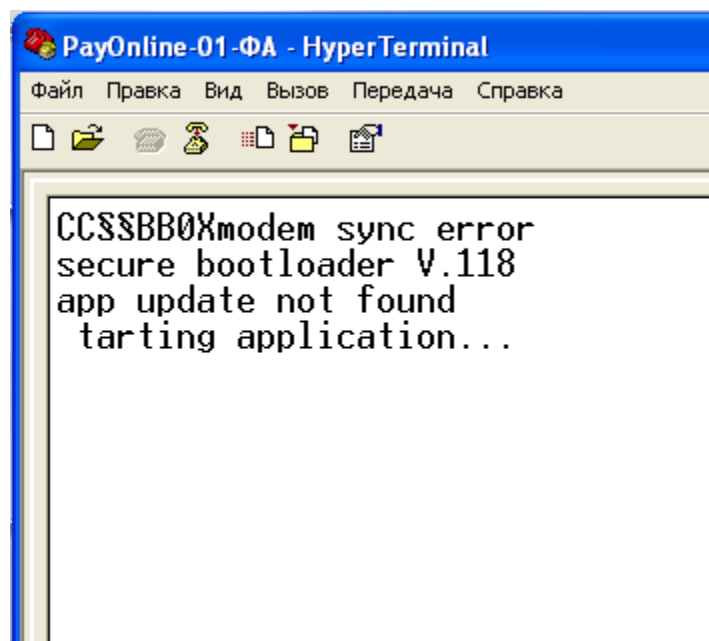


5. Установить настройки подключения в соответствии с рисунком:

Скорость (бит/с):	115200
Биты данных:	8
Четность:	Нет
Стоповые биты:	1
Управление потоком:	НЕТ



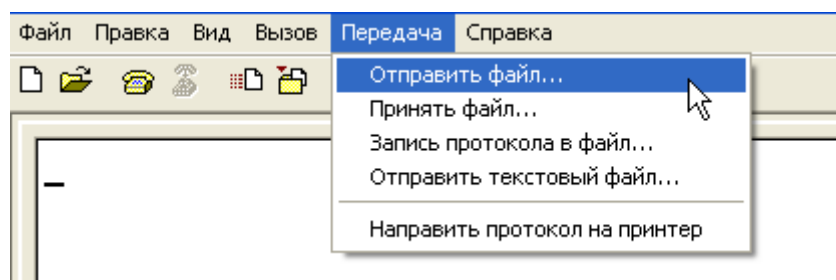
6. Завершить создания соединения. Подключить ККТ к ПК соответствующим кабелем RS-232 и включить питание ККТ. После загрузки ККТ в окне **HyperTerminal** появится следующее сообщение:



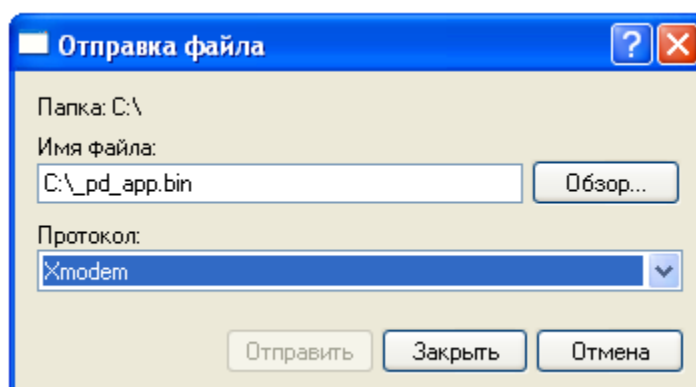
Убедится, что версия загрузчика (bootloader) v.118 или выше.

7. Выключить питание ККТ !

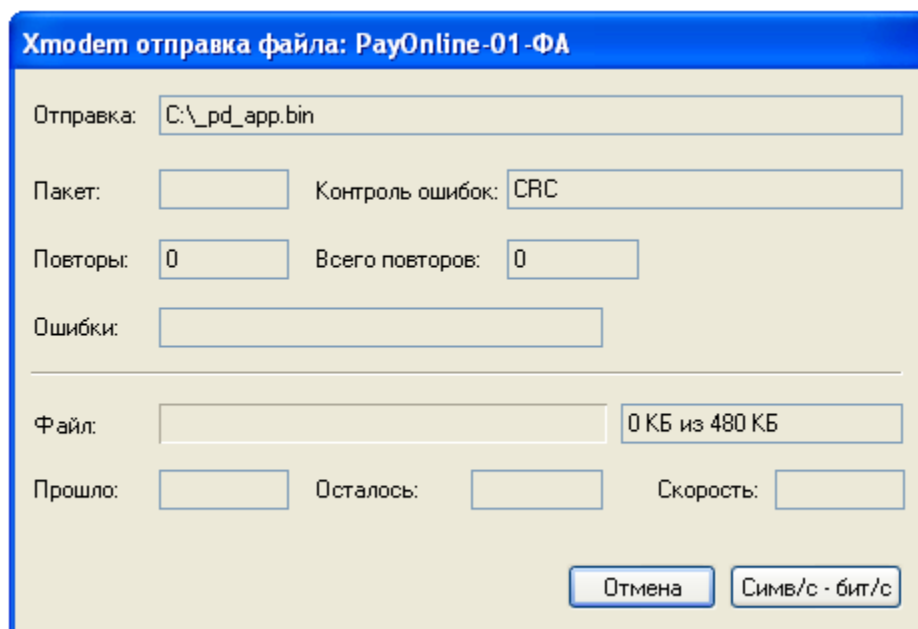
8. В меню программы выбрать «Передача» и далее «Отправить файл»



В меню выбора файла, указать путь к файлу прошивки **_pd_app.bin** на компьютере и тип протокола **Xmodem**

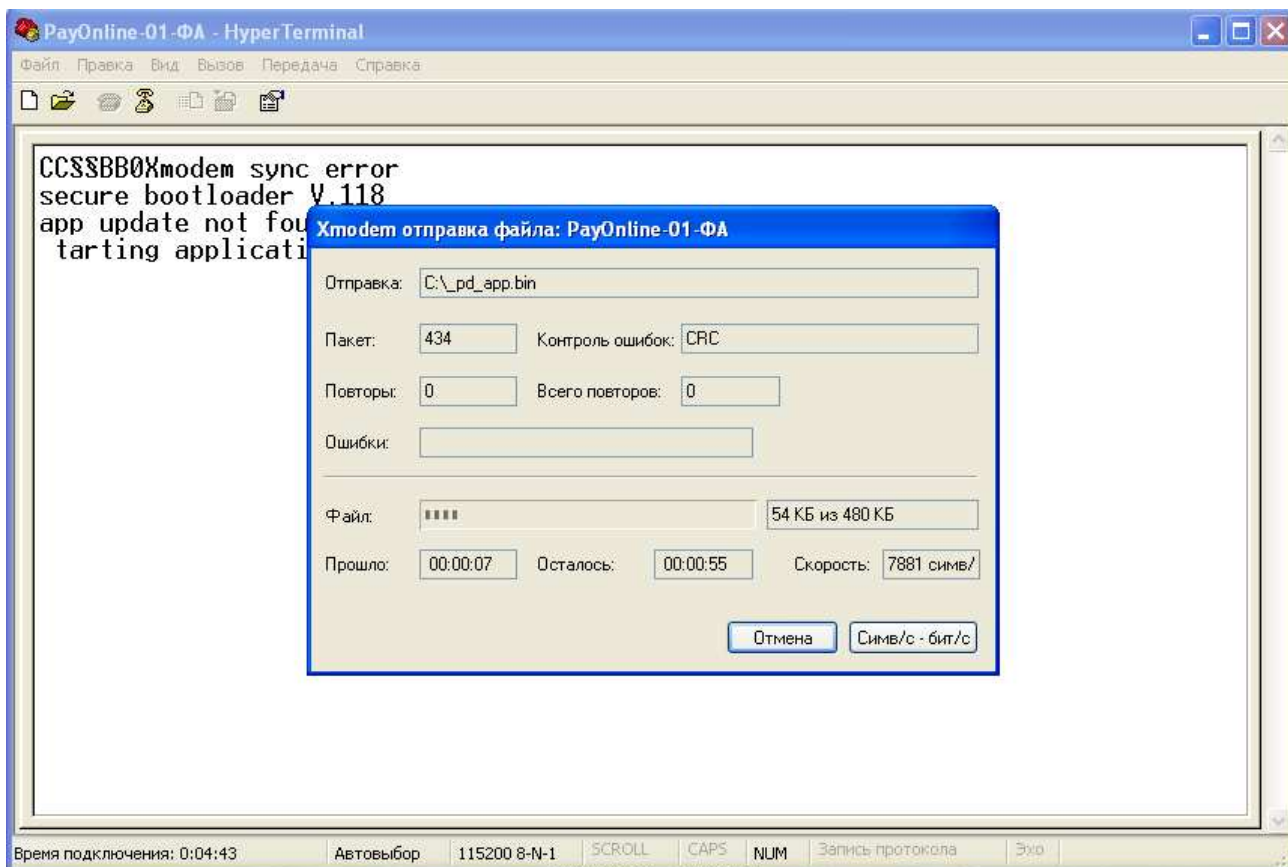


Выбрать «Отправить». В терминале появится окно отправки файла прошивки:

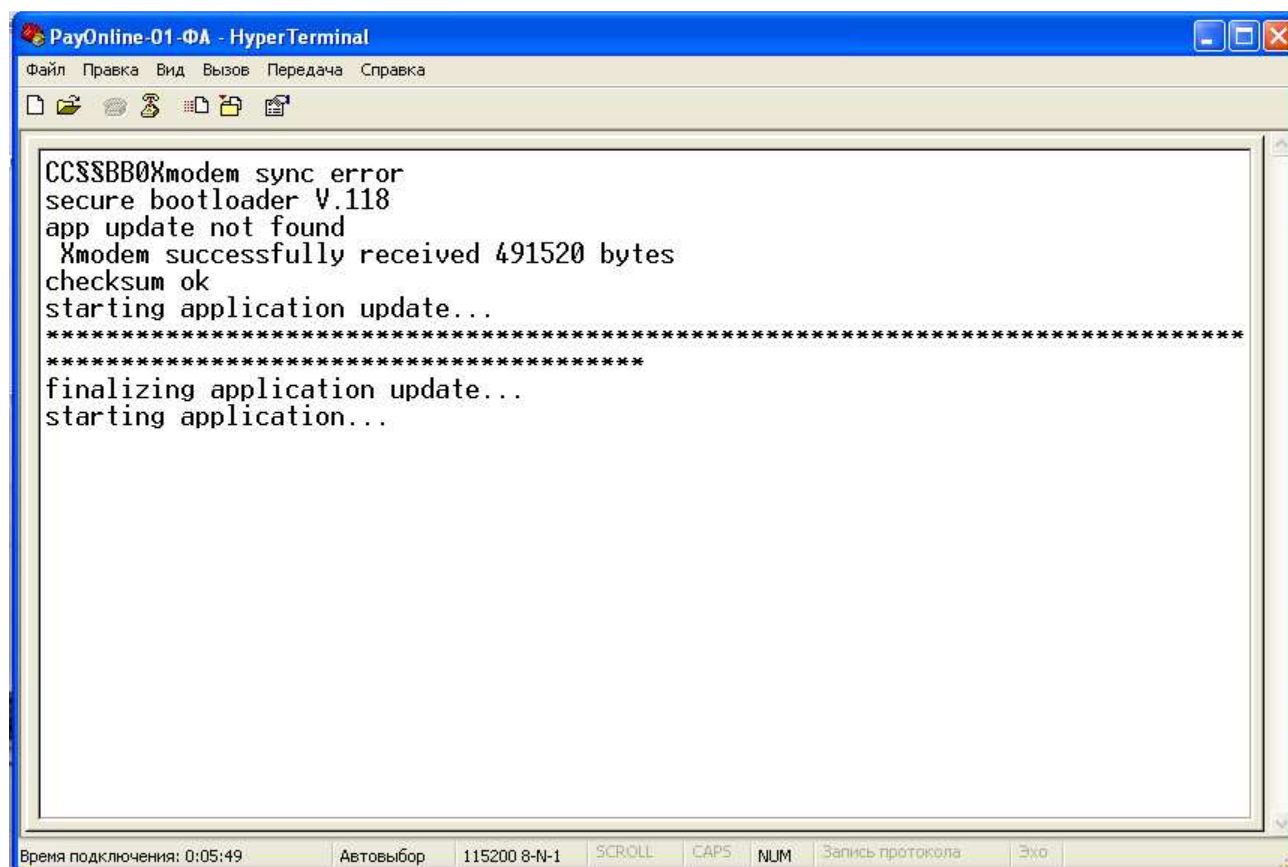


9. Включить питание ККТ

После загрузки ККТ начнется процесс передачи файла прошивки с отображением прогресса в окне отправки:

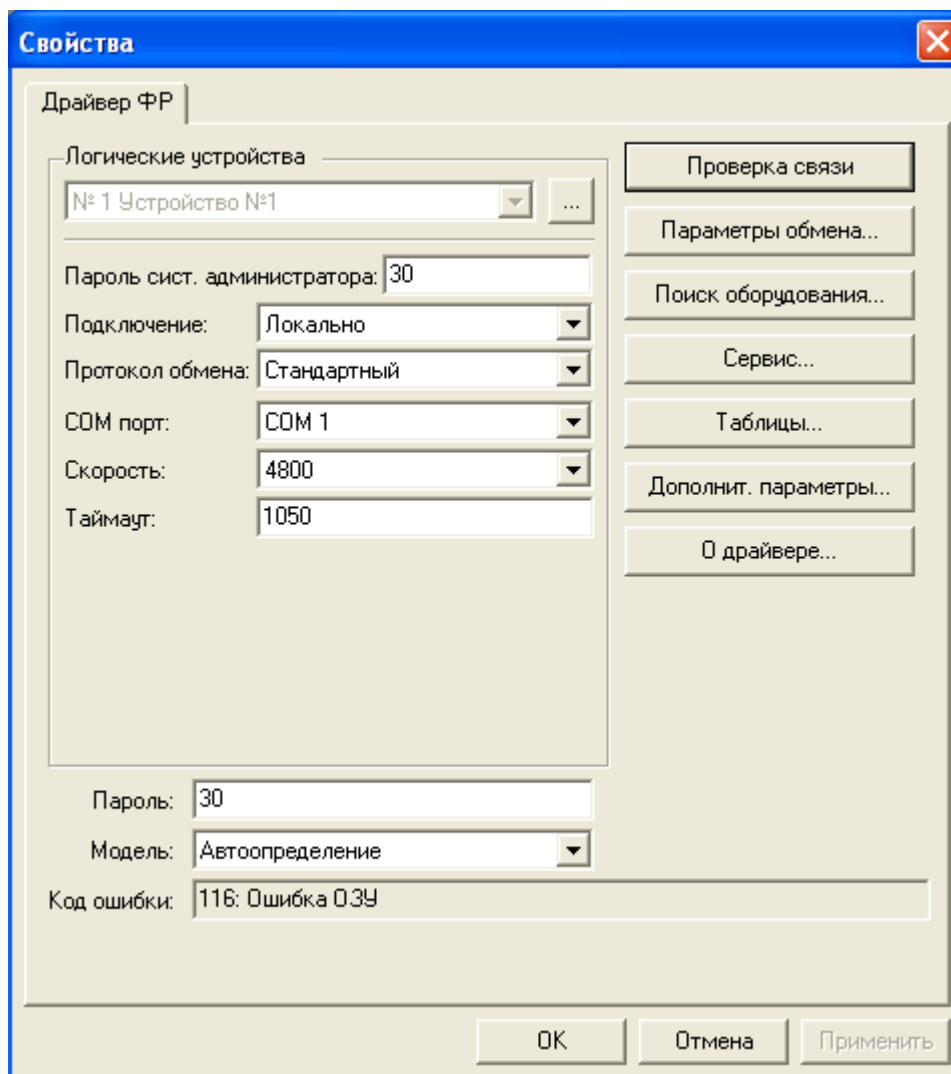


После завершения загрузки в окне терминала появится следующее сообщение:



10. Выключить питание ККТ.

11. После обновление ПО ККТ, требуется сделать «технологическое обнуление». Для этого запустите драйвер ККТ, подключите принтер и подайте питание на ККТ.
12. В окне «Настройки свойств» выбрать нужные параметры соединения, например COM порт и скорость соединения 4800.
13. Нажать кнопку «Проверка связи». В результате этого, может появиться код ошибки **116 «Ошибка ОЗУ»**



14. Перейди на закладку «Сервис».

Убедится, что принтер подключен и в него заправлена бумага, отсутствию ошибки, не позволяющие принтеру распечатать чек.

В меню «обнуление» нажать кнопку «Технологическое обнуление».

Убедится что ответ «Ошибок нет»

Файл Язык Справка

01. Состояние 02. Регистрация 03. Отчеты 04. Печать текста 05. Печать графики 06. ПД 07. Параметры устройства 08. Сервис 09. ЭКЛЗ 10. МФП 11. ФН 12. Купюроприемник 13. MasterPay-K 14. Модем 15. Прочее

НИ НИ 2 Беларусь Беларусь (СКНО) Дата и время Программирование ФП Обнуление Дамп

Технологическое обнуление

Общее гашение

Инициализировать EEPROM (для Белорусского ФР)

Результат: [0] Ошибок нет Пароль: 30 Настройка свойств

Передано: 02 01 16 17 Время: 47 мс

Принято: 02|02|16|00|14 Оператор: 0 Закреть

15. Последовательно установить и подтвердить дату, на закладке «дата и время». Убедится что «ошибок нет. Установить время.

Файл Язык Справка

01. Состояние 02. Регистрация 03. Отчеты 04. Печать текста 05. Печать графики 06. ПД 07. Параметры устройства 08. Сервис 09. ЭКЛЗ 10. МФП 11. ФН 12. Купюроприемник 13. MasterPay-K 14. Модем 15. Прочее

НИ НИ 2 Беларусь Беларусь (СКНО) Дата и время Программирование ФП Обнуление Дамп

Дата

27.12.2016 Текущая дата

Установить дату

Подтвердить дату

Время

14:08:28 Текущее время

Установить время

Текущие дата и время

27.12.2016 14:08:33 Установить текущие дату и время

Результат: [0] Ошибок нет Пароль: 30 Настройка свойств

Передано: 02 08 21 1E 00 00 00 0E 08 1C 2D Время: 16 мс

Принято: 02|02|21|00|23 Оператор: 30 Закреть

16. В случае необходимости измените параметры обмена в «Настройках свойств», в меню «Установка параметров обмена».
17. Убедится что ПО ККТ было обновлено. В меню Драйвера ККТ «Состояние» выполнить «Длинный запрос». В ответе проверить версию прошивки:

Файл Язык Справка

01. Состояние
02. Регистрация
03. Отчеты
04. Печать текста
05. Печать графики
06. ПД
07. Параметры устройстве
08. Сервис
09. ЭКЛЗ
10. МФП
11. ФН
12. Купюроприемник
13. MasterPay-K
14. Модем
15. Прочее

Запросы Полное состояние

Запрос состояния:

Режим:
4, Закрытая смена

Версия ПО : С.1
Сборка ПО : 29033
Дата ПО : 06.12.2016

Подрежим : 0, Бумага присутствует
Статус режима : 0
Номер ККМ в зале : 1
Номер документа : 0
Номер порта : 0
Последняя закрытая смена : 0
Дата : 27.12.2016
Время : 12:18:42
Заводской номер : 000191
ИНН : 000000000000

Длинный запрос
Краткий запрос
Параметры устройства
Параметры модели
Описания ошибок
Версия драйвера
Сбросить состояние
Таблицы...
Заводской номер

Результат: (0) Ошибок нет
Передано: 02 05 11 1E 00 00 00 0A
Принято: 02|30|11|00|1E 43 31 69 71 06 0C 10 01 00 00 B2 0A 04 00 00 4E 41 00 00

Пароль: 30
Время: 31 мс
Оператор: 30

Настройка свойств
Закреть

**) Может быть использована аналогичная программа с сохранением настроек из инструкции.*